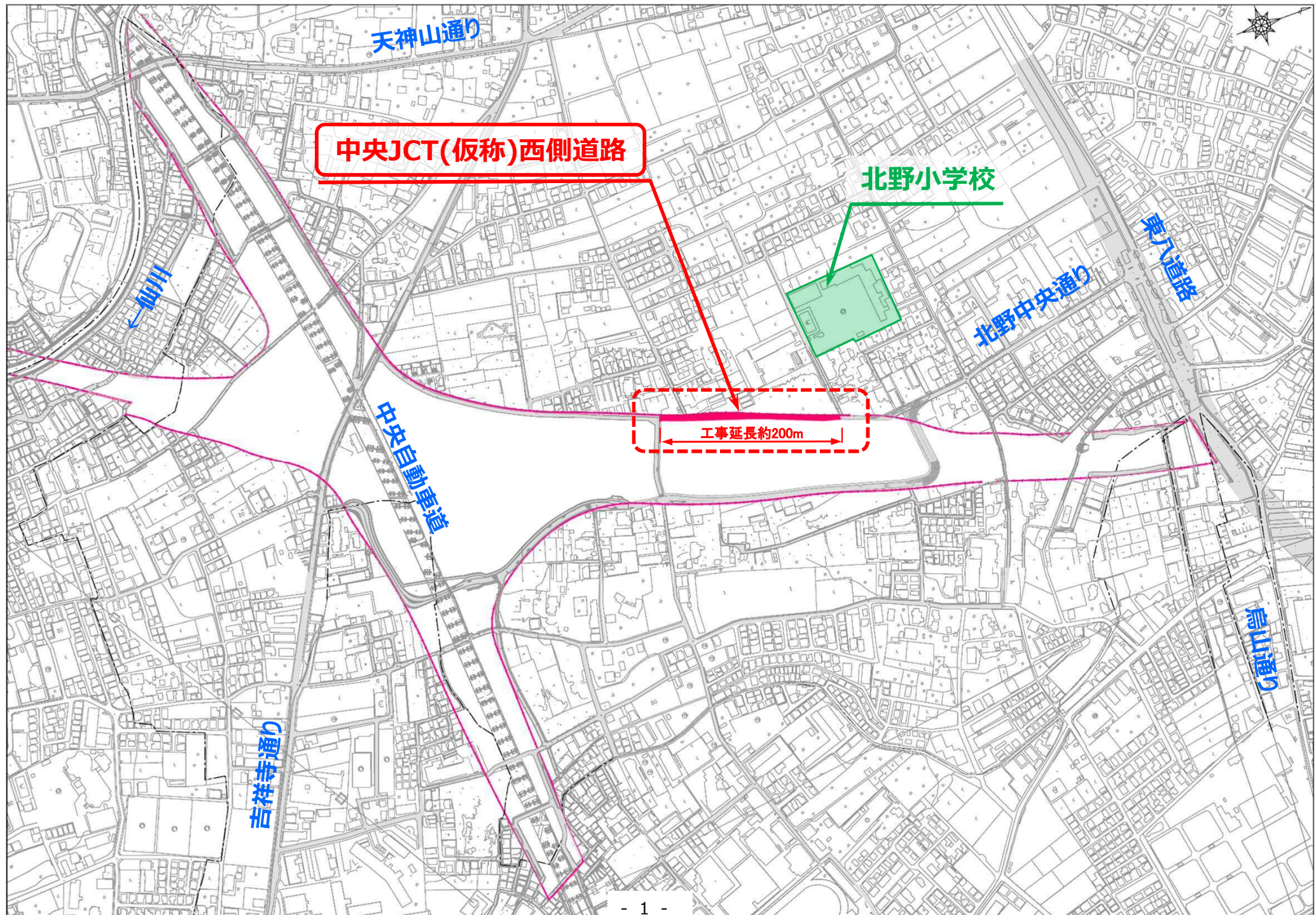


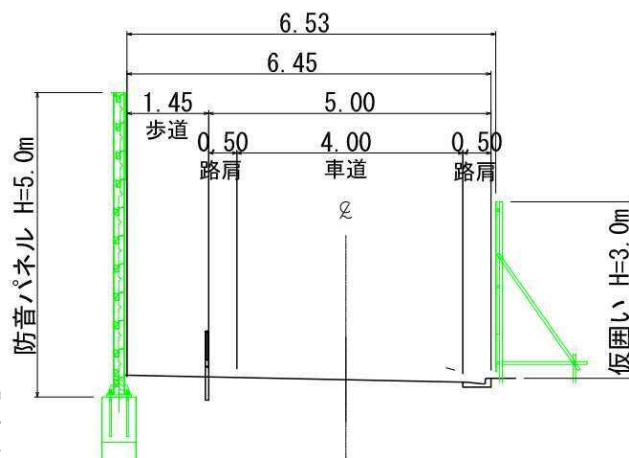
中央JCT(仮称)西側道路の整備について

資料 1

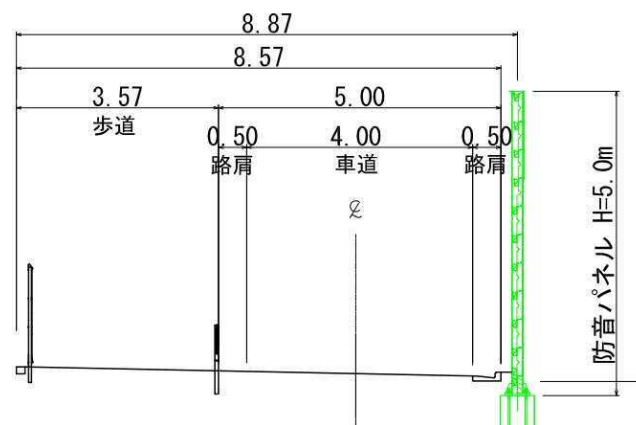


1.中央JCT(仮称)西側道路の整備について(断面図・平面図)

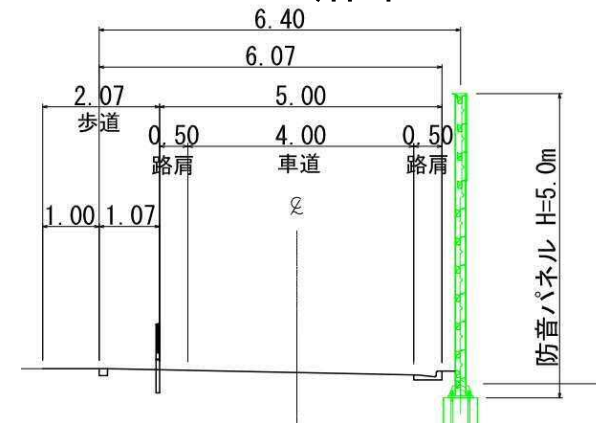
1-1断面



2-2断面

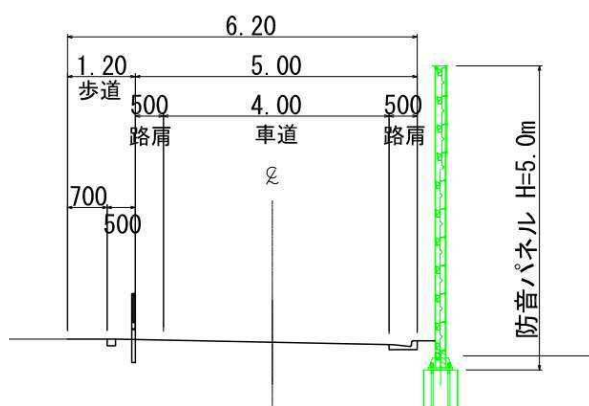


3-3断面

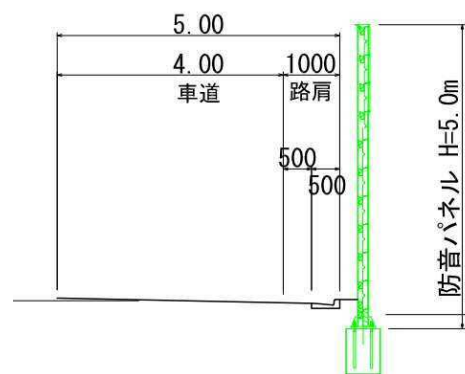


三鷹市北野三丁目 2

4-4断面



5-5断面

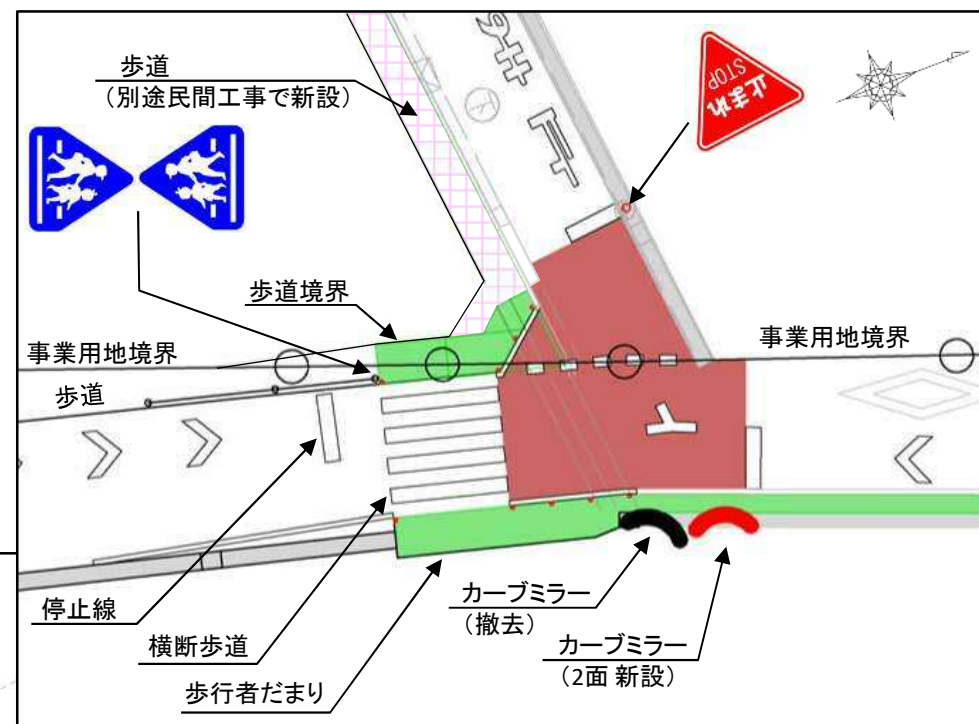


凡例

- | | |
|----------|-----------|
| 新設道路(車道) | 事業用地境界 |
| 新設道路(歩道) | 街路灯(新規設置) |
| 既存道路 | カーブミラー |
| 防音パネル | |
| 仮囲い | |

2.中央JCT(仮称)西側道路の整備について(標識・路面標示)

北側交差点付近



南側交差点付近

