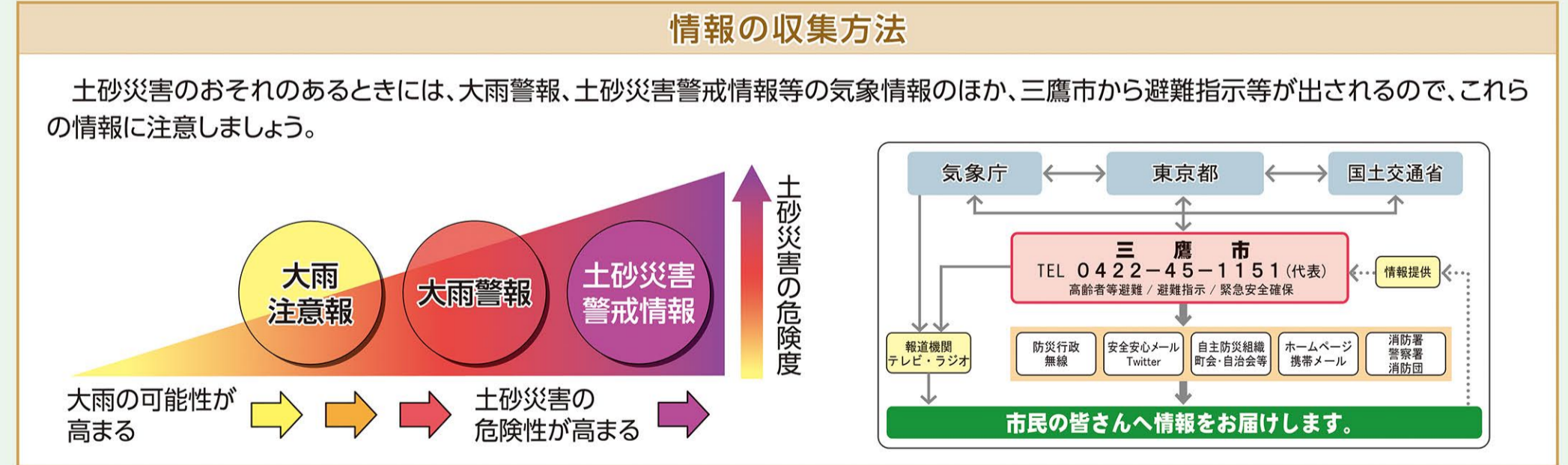




### 土砂災害から身を守るポイント

土砂災害ハザードマップに示された警戒区域を確認し、自分の家や職場などの土砂災害リスクを把握するとともに、安全に避難できる施設や、避難所までの経路も確認しておきましょう。



### 安全に避難するために

- ◆**早めの避難を心がける**  
大雨や台風時には早めの避難を心掛けてください。夜間に大雨が予想される場合には、暗くなる前に避難してください。また、お年寄りや障がいのある人など避難に時間のかかる人は、移動時間を考えて早めに避難を開始してください。
- ◆**土砂災害に対する避難は「立ち退き避難」が原則！**  
土砂災害に対する避難の考え方は、土砂により住宅自体が大きな被害を受けるため、土砂災害の危険がない場所への「立ち退き避難」が原則です。しかし、万が一立ち退き避難ができなかった場合には、崖から離れた部屋や2階などに退避しましょう。