

令和2年度
三鷹市の「統一的な基準」による財務書類
報告書

令和4年3月
企画部財政課

目 次

I	はじめに	1
II	財務書類の概要	1
1	作成の基準	1
2	作成する財務書類	1
3	財務書類の位置付け	2
4	「統一的な基準」による財務書類の特徴	3
III	一般会計等財務書類	5
1	貸借対照表の解説	6
2	行政コスト計算書の解説	10
3	純資産変動計算書の解説	12
4	資金収支計算書の解説	14
IV	一般会計等財務書類【前年度比較】	15
1	貸借対照表【前年度比較】	15
2	貸借対照表の前年度比較分析	16
3	行政コスト計算書【前年度比較】	18
4	行政コスト計算書の前年度比較分析	18
5	純資産変動計算書【前年度比較】	20
6	純資産変動計算書の前年度比較分析	20
7	資金収支計算書【前年度比較】	21
8	資金収支計算書の前年度比較分析	22
V	附属明細書（一般会計等）	24
1	貸借対照表の内容に関する明細	24
2	行政コスト計算書の内容に関する明細	32

3	純資産変動計算書の内容に関する明細	34
4	資金収支計算書の内容に関する明細	34
VI	注記	36
VII	全体財務書類	42
VIII	附属明細書（全体）	46
1	貸借対照表の内容に関する明細	46
IX	全体精算表	50
1	全体貸借対照表内訳表	50
2	全体行政コスト計算書内訳表	52
3	全体純資産変動計算書内訳表	52
4	全体資金収支計算書内訳表	54
X	連結財務書類	56
XI	附属明細書（連結）	60
1	貸借対照表の内容に関する明細	60
XII	連結精算表	64
1	連結貸借対照表内訳表	64
2	連結行政コスト計算書内訳表	68
3	連結純資産変動計算書内訳表	68
4	連結資金収支計算書内訳表	72

XIII	財務書類を活用した財政指標	76
1	分析の視点等	76
2	財政指標の経年比較	76
3	他市との比較	80

I はじめに

財務書類には、複数の方式があり他団体との比較が困難であること、また、固定資産台帳の整備が進まなかったことなどから、平成 27 年 1 月の総務省通知「統一的な基準による地方公会計の整備促進について」により、固定資産台帳の整備や複式簿記等の導入を前提とした「統一的な基準」で、財務書類を作成するよう要請がありました。平成 28 年度決算に係る財務書類から「統一的な基準」により作成し、令和 2 年度は 5 年目の取組となります。前年度や他団体との比較、指標を経年比較することで、三鷹市の財政状況を明らかにし、更なる財政の健全化に努めていきます。

II 財務書類の概要

1 作成の基準

平成 27 年 1 月に総務省から示された「統一的な基準による地方公会計マニュアル」に準拠して作成しています。対象年度は令和 2 年度、基準日は令和 3 年 3 月 31 日としています。出納整理期間(令和 3 年 4 月 1 日から 5 月 31 日まで)の収支は、基準日までに終了したものと取り扱っています。

2 作成する財務書類

総務省の「統一的な基準」による財務書類は、貸借対照表、行政コスト計算書、純資産変動計算書、資金収支計算書の 4 表となります(図 1)。作成に当たっては、「一般会計等」を基礎としつつ、特別会計を加えた「市全体」、一部事務組合等や外郭団体を含めた「連結」の財務書類、注記¹や附属明細²を作成します(図 2)。

なお、下水道事業については、「地方公営企業法」の一部適用まで、注記に必要事項を付記してきましたが、令和 2 年 4 月から同法の一部適用に移行したため、本決算年度より、「市全体」の財務書類に追加しました。

¹ 財務書類を作成するうえでの会計処理の原則や内容を理解するために必要な情報を表示したもの。

² 財務書類に記載された重要な項目についての内訳を詳しく表示したもの。

3 財務書類の位置付け

予算・決算制度において、議会での議案審議、日々の予算執行を含め、引き続き、現金主義に基づき行われます。そのため、三鷹市では、統一的な基準による財務書類については現金主義会計を補完するものと位置付けています。

図1 財務書類4表の関係

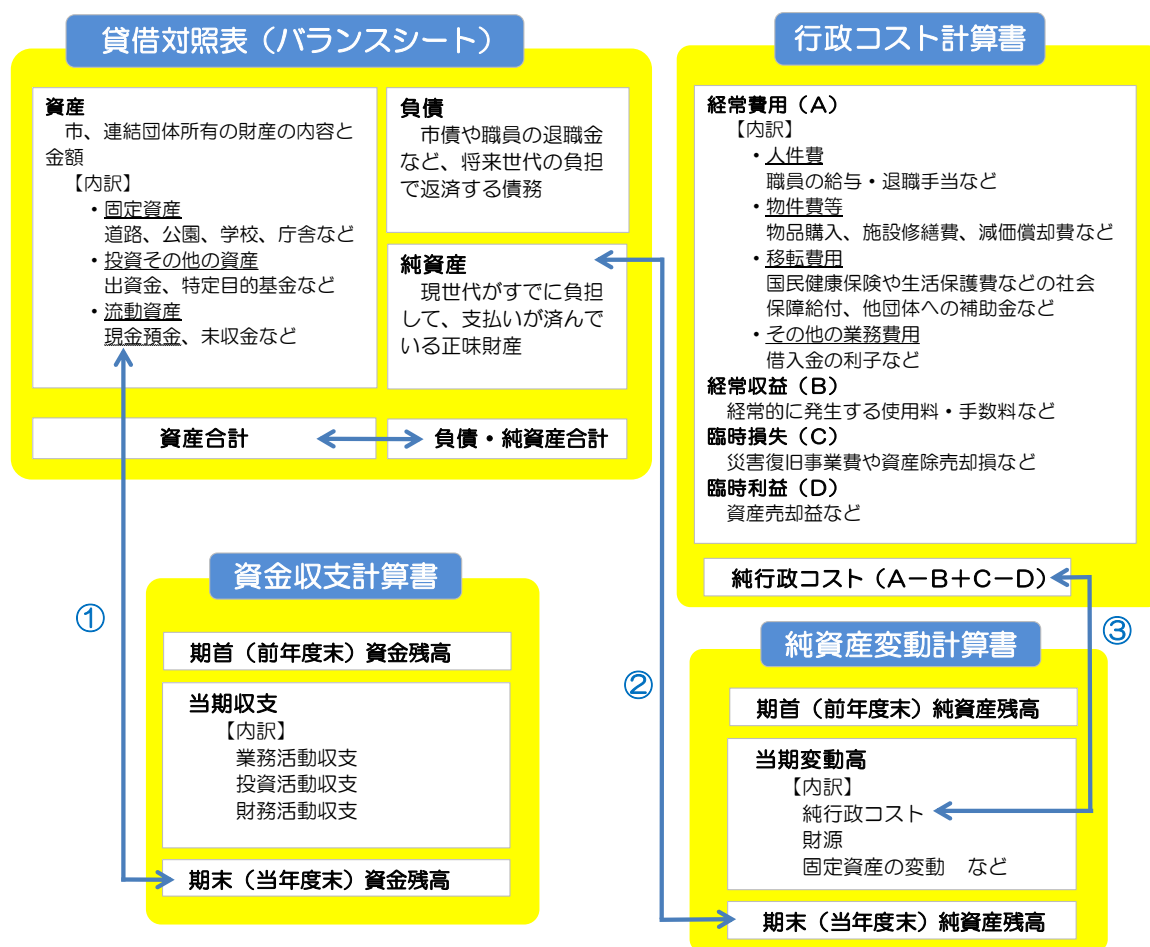
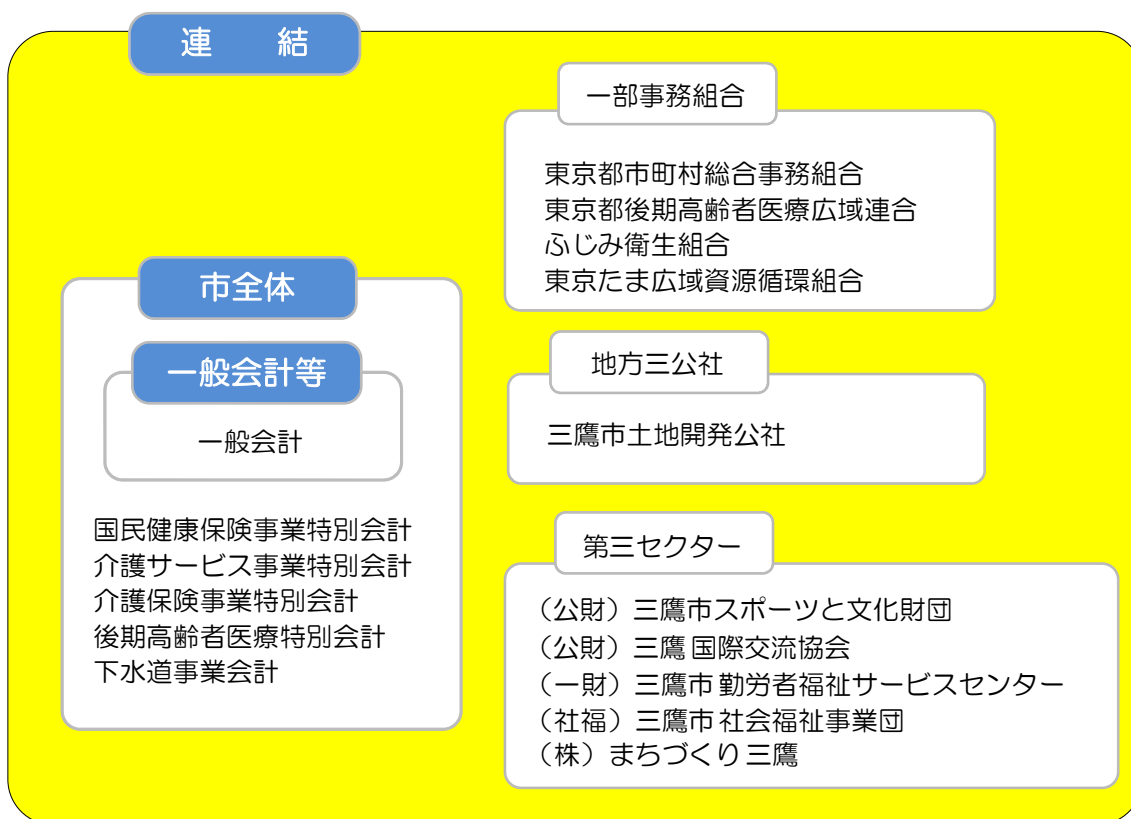


図2 財務書類の連結の範囲



4 「統一的な基準」による財務書類の特徴

(1) 固定資産台帳の整備

平成27年度まで作成していた「総務省方式改訂モデル」は、固定資産台帳を段階的に整備していくこととされていましたが、決算統計データでの代用が可能であったことから、その整備が進まず、固定資産の内容に精度を欠くという課題がありました。そのため、「統一的な基準」では、資産ごとに取得から除売却処分に至るまでの経過を管理する補助簿として、固定資産台帳を整備し更新を行います。

なお、固定資産の評価にあたっては、取得原価を原則としており、令和元年度末の残高に、令和2年度に取得した資産や除売却した資産、減価償却費などを反映し貸借対照表の固定資産額としました。

(2) 複式簿記の導入

「統一的な基準」では、複式簿記を導入し、新たに仕訳を行うことが求められ

ており、三鷹市では、日々の伝票単位の取引を一定の予算科目単位ごとに集計して組替え、期末に一括して仕訳を行う「期末一括仕訳（簡易作成法）」を採用し、財務書類を作成しています。

III 一般会計等財務書類³

一般会計等貸借対照表

(令和3年3月31日現在)

(単位：千円)

科目	金額	科目	金額
【資産の部】		【負債の部】	
固定資産	265,029,940	固定負債	40,534,956
有形固定資産	252,963,448	地方債	30,818,826
事業用資産	165,013,797	長期未払金	658,550
土地	114,775,997	退職手当引当金	9,053,462
立木竹	-	損失補償等引当金	4,118
建物	94,607,635	その他	-
建物減価償却累計額	△47,829,225	流動負債	4,523,150
工作物	7,255,074	1年内償還予定地方債	3,540,552
工作物減価償却累計額	△4,188,796	未払金	26,563
船舶	-	未払費用	-
船舶減価償却累計額	-	前受金	-
浮標等	-	前受収益	-
浮標等減価償却累計額	-	賞与等引当金	809,839
航空機	-	預り金	146,197
航空機減価償却累計額	-	その他	-
その他	-	負債合計	45,058,106
その他減価償却累計額	-	【純資産の部】	
建設仮勘定	393,112	固定資産等形成分	269,876,960
インフラ資産	87,308,947	余剰分(不足分)	△41,710,432
土地	77,323,396	他団体出資等分	-
建物	159,641		
建物減価償却累計額	△99,170		
工作物	58,549,073		
工作物減価償却累計額	△48,711,802		
その他	-		
その他減価償却累計額	-		
建設仮勘定	87,808		
物品	1,062,100		
物品減価償却累計額	△421,396		
無形固定資産	24,046		
ソフトウェア	24,046		
その他	-		
投資その他の資産	12,042,446		
投資及び出資金	1,205,606		
有価証券	595,900		
出資金	609,706		
その他	-		
投資損失引当金	-		
長期延滞債権	580,834		
長期貸付金	-		
基金	10,304,223		
減債基金	-		
その他	10,304,223		
その他	-		
徴収不能引当金	△48,217		
流動資産	8,194,694		
現金預金	3,077,126		
未収金	297,806		
短期貸付金	-		
基金	4,847,020		
財政調整基金	4,847,020		
減債基金	-		
棚卸資産	-		
その他	-		
徴収不能引当金	△27,257		
資産合計	273,224,634	純資産合計	228,166,528
		負債及び純資産合計	273,224,634

³ この頁以降の財務書類に表示している金額は、千円未満を四捨五入しているため合計が一致しない場合があります。

1 貸借対照表の解説

(1) 総括

貸借対照表は、会計年度末時点で、どのような資産を保有しているのかと、その資産がどのような財源でまかなわれているのかを対照表で示したものです。貸借対照表により、会計年度末における資産・負債・純資産といったストック項目の残高を表示し、資産が地方債等による将来世代の負担によって形成されたのか、基金及び税収等の過去又は現世代の負担によって形成されたのかが明らかとなります。

(2) 資産

資産は「固定資産」と「流動資産」に分類されます。

固定資産は、「有形固定資産」、「無形固定資産」、「投資その他の資産」に分類されます。行政サービスの提供能力を有するもので、道路等のインフラ資産や庁舎等の事業用資産などが該当します。地方公共団体は、これらの資産を数多く所有しているため、有形固定資産が資産の大半を占めているのが特徴になります。また、これらの資産は必ずしも売却して現金化できるものではありません。

流動資産は、将来、資金流入をもたらすものであり、基金や現金預金などが該当します。

ア 有形固定資産

有形固定資産は、庁舎、学校教育施設、保育園、スポーツ施設、芸術文化施設などの「事業用資産」、道路や公園などの「インフラ資産」、50万円以上の備品や300万円以上の美術品の「物品」に分類して表示しています。

なお、有形固定資産の額（取得価額等）に対する減価償却累計額の比率に着目することにより、保有している資産の経年の程度を把握することが可能になります。

イ 無形固定資産

無形固定資産は、市が開発してライセンスを所有している庁内システムに係るソフトウェアの価格を資産として計上しています。

ウ 投資その他の資産

投資その他の資産は、財政調整基金を除いた健康福祉基金などの「特定目的基金」のほか、外郭団体等への出捐金を含む「投資及び出資金」、市税や保育所保育料負担金などの市が有している金銭債権のうち滞納繰越調定収入未

済額である「長期延滞債権」、また、「長期延滞債権」のうち、将来的な回収不能見込額を「徴収不能引当金」として計上しています。

長期延滞債権は、未納となっている税金や使用料等があることを表しており、「徴収不能引当金」は、過去の徴収不能実績率などから、徴収できないかもしれない金額をあらかじめ予想して計上しています。長期延滞債権で不納欠損が発生する可能性があるものが含まれる場合には、「徴収不能引当金」として表示しており、主な長期延滞債権については、附属明細書（「長期延滞債権の明細」）により確認することができます。

エ 流動資産

流動資産は、市が年度末に有している「現金（現金預金）」のほか、市税や保育所保育料負担金などの市が有している金銭債権のうち現年調定収入未済額である「未収金」、貸付金のうち翌年度に償還期限が到来する「短期貸付金」、「財政調整基金」などを計上しています。また、「現金預金」は「資金収支計算書」における現金預金残高と一致します。

未収金は、未納となっている税金や使用料等があることを表しており、「徴収不能引当金」は、過去の徴収不能実績率などから、徴収できないかもしれない金額をあらかじめ予想して計上しています。未収金で不納欠損が発生する可能性があるものが含まれる場合には、「徴収不能引当金」として表示されることとなります。主な未収金については、附属明細書（「未収金の明細」）により確認することができます。

(3) 負債

負債は、資産形成に対する財源として、将来の世代が負担するものとして捉えることができるもので、「固定負債」と「流動負債」に分類されます。

ア 固定負債

固定負債は、一般会計で発行した地方債で令和4年度以降に償還予定の額である「地方債」のほか、三鷹中央防災公園整備に係るUR都市機構への割賦償還の未払金のうち償還予定が令和4年度以降のものである「長期未払金」、年度末に自己都合により全ての職員が退職した場合の要支給額となる「退職手当引当金」、履行すべき額が確定していない損失補償債務等のうち地方公共団体財政健全化法上、将来負担比率の算定に含めた将来負担額である「損失補償等引当金」を計上しています。

イ 流動負債

流動負債は、一般会計で発行した地方債で令和3年度に償還予定の額である「1年内償還予定地方債」のほか、UR都市機構への割賦償還の未払金のうち償還予定が令和3年度となる「未払金」、令和3年6月支給予定の期末勤勉手当等のうち令和2年度決算期に帰属する4カ月の額である「賞与等引当金」、入札や契約の際に生じる保証金や、源泉所得税や各種保険料などの保管金等の「預り金」を計上しています。

(4) 純資産

純資産は、保有している資産のうち、現在までの世代が負担したものと捉えることができるもので、資産合計から負債合計を差し引いたものです。

また、余剰分（不足分）は、純資産のうち金銭等の形態で保有している部分を表しており、流動資産（短期貸付金及び基金等を除く）から将来に現金等の支出が見込まれる負債を控除した額を計上しています。地方公共団体は、建設事業にあたって地方債を財源としていることが多いため、余剰分（不足分）は一般的にマイナスとなります。

一般会計等行政コスト計算書

自 令和2年4月1日

至 令和3年3月31日

(単位：千円)

科目	金額
経常費用	84,902,791
業務費用	28,603,600
人件費	10,896,529
職員給与費	7,497,448
賞与等引当金繰入額	758,302
退職手当引当金繰入額	983,811
その他	1,656,968
物件費等	16,857,221
物件費	13,415,846
維持補修費	558,000
減価償却費	2,882,425
その他	950
その他の業務費用	849,850
支払利息	233,714
徴収不能引当金繰入額	75,043
その他	541,093
移転費用	56,299,191
補助金等	28,538,864
社会保障給付	21,449,798
他会計への繰出金	6,273,254
その他	37,275
経常収益	1,738,027
使用料及び手数料	1,044,642
その他	693,384
純経常行政コスト	83,164,764
臨時損失	529,349
災害復旧事業費	201,958
資産除売却損	327,391
投資損失引当金繰入額	-
損失補償等引当金繰入額	-
その他	-
臨時利益	183,035
資産売却益	46,507
その他	136,527
純行政コスト	83,511,079

2 行政コスト計算書の解説

(1) 総括

行政コスト計算書は、会計年度期間中において、資産形成に結びつかない経常的な行政活動に係る費用（経常的な費用）と、その行政活動と直接の対価性のある使用料・手数料などの収益（経常的な収益）を対比させたもので、職員給与費や物件費などの「現金支出」に減価償却費などの「非現金支出」を加えた発生主義による行政コストを計上しています。過去の年度と比較して、どのコストが増減しているかに着目し、増減の多い勘定科目について、要因を追究するための手掛かりになります。

「純経常行政コスト」は、地方公共団体の活動のために経常的に発生する人件費、物件費、移転費用（補助金等）などの費用から、使用料、手数料等の受益者負担収益を差し引くことで求められます。また、「純行政コスト」は、「純経常行政コスト」に臨時に発生する損失、利益を加味したもので、純資産変動計算書の純行政コストと一致します。

(2) 経常費用

経常費用は「業務費用」と「移転費用」に分類されます。さらに、「業務費用」は、「人件費」、「物件費等」、「その他の業務費用」に分類され、それぞれ表示しています。

ア 人件費

職員に対する給与等として支払う「職員給与費」、賞与等と退職手当に係る引当金のうち当該会計年度に発生した額を「賞与等引当金繰入額」及び「退職手当引当金繰入額」、報酬などの人件費を「その他」として計上しています。

イ 物件費等

行政サービスに係る委託料や消耗品費、施設の保守点検や光熱水費などの「物件費」、施設の機能維持のために必要な修繕費等の「維持補修費」、一定の耐用年数に基づき計算された会計年度期間中の資産価値減少額である「減価償却費」として計上しています。なお、減価償却については、その金額に見合う施設やインフラに関するサービスの提供を受けたということを表すこととなり、受益者負担を考慮する場合には、このような見えないコスト（非現金支出）まで含めて議論することが重要になります。

ウ その他の業務費用

地方債の償還利息である「支払利息」、徴収不能引当金の当該会計年度発生額である「徴収不能引当金繰入額」、税の還付金や国庫支出金等の前年度超過収入額返還金などの「その他」を計上しています。

エ 移転費用

各種団体、下水道事業会計等への「補助金等」、生活保護費や私立保育園運営費などの扶助費を中心とした「社会保障給付」、国民健康保険事業や介護保険事業特別会計への繰出金などの「他会計への繰出金」、補償補填及び賠償金や公課費などを「その他」として計上しています。

(3) 経常収益

施設の使用料や各種サービスに係る手数料などの「使用料及び手数料」、諸収入など「その他」を計上しています。なお、収益には、使用料等の対価性のある収入のみを計上していることから、税収等の直接的な対価性のない収入については、純資産変動計算書に計上されます。

(4) 臨時損失・臨時利益

資産の除却時の帳簿価額と解体費用などを「臨時損失」、帳簿価額を上回る資産の売却収入などを「臨時利益」として計上しています。

一般会計等純資産変動計算書

自 令和2年4月1日

至 令和3年3月31日

(単位：千円)

科目	金額	固定資産 等形成分	余剰分 (不足分)
前年度末純資産残高	224,445,648	267,995,775	△43,550,127
純行政コスト(△)	△83,511,079		△83,511,079
財源	87,558,009		87,558,009
税込等	44,085,043		44,085,043
国県等補助金	43,472,965		43,472,965
本年度差額	4,046,930		4,046,930
固定資産等の変動(内部変動)		975,151	△975,151
有形固定資産等の増加		3,050,730	△3,050,730
有形固定資産等の減少		△2,948,854	2,948,854
貸付金・基金等の増加		1,053,483	△1,053,483
貸付金・基金等の減少		△180,209	180,209
資産評価差額	-	-	
無償所管換等	△326,050	△326,050	
その他	-	1,232,085	△1,232,085
本年度純資産変動額	3,720,880	1,881,185	1,839,695
本年度末純資産残高	228,166,528	269,876,960	△41,710,432

3 純資産変動計算書の解説

純資産変動計算書は、貸借対照表の純資産の部に計上されている各項目が、1年間でどのように変動したかを表すものです。1年間の純行政コストの金額に対して、税込等及び国県等補助金の金額がどの程度あるかを比較することにより、行政サービスの提供に必要なコストが受益者負担以外の財源によってどの程度賅われているかを把握することができます。

また、本年度差額は純行政コストの金額と税込等及び国県等補助金の金額の差額で、財政的な収支均衡が図られているかどうかを表しています。コストと収益の差額は、民間企業においては損失や利益という形で示されることが想定されますが、それとは意味が異なる点に留意が必要になります。本年度差額がプラスの場合は、現世代の負担によって将来世代も利用可能な資源を貯蓄したことを意味する一方、マイナスの場合は、将来世代が利用可能な資源を現世代が消費して便益を享受しているということを意味しています。

なお、純資産残高は貸借対照表の純資産の額と一致します。

一般会計等資金収支計算書

自 令和2年4月1日

至 令和3年3月31日

(単位：千円)

科目	金額
【業務活動収支】	
業務支出	81,680,026
業務費用支出	25,395,835
人件費支出	10,340,324
物件費等支出	14,313,886
支払利息支出	236,195
その他の支出	505,430
移転費用支出	56,284,191
補助金等支出	28,538,864
社会保障給付支出	21,449,798
他会計への繰出支出	6,273,254
その他の支出	22,275
業務収入	87,753,621
税収等収入	44,073,425
国県等補助金収入	41,964,358
使用料及び手数料収入	1,044,413
その他の収入	671,424
臨時支出	201,958
災害復旧事業費支出	201,958
その他の支出	-
臨時収入	136,527
業務活動収支	6,008,164
【投資活動収支】	
投資活動支出	4,037,053
公共施設等整備費支出	3,050,730
基金積立金支出	976,322
投資及び出資金支出	-
貸付金支出	10,000
その他の支出	-
投資活動収入	1,713,787
国県等補助金収入	1,508,607
基金取崩収入	91,854
貸付金元金回収収入	10,000
資産売却収入	103,326
その他の収入	-
投資活動収支	△2,323,265
【財務活動収支】	
財務活動支出	3,513,454
地方債償還支出	3,486,970
その他の支出	26,483
財務活動収入	1,537,400
地方債発行収入	1,537,400
その他の収入	-
財務活動収支	△1,976,054
本年度資金収支額	1,708,845
前年度末資金残高	1,222,084
本年度末資金残高	2,930,929
前年度末歳計外現金残高	143,828
本年度歳計外現金増減額	2,369
本年度末歳計外現金残高	146,197
本年度末現金預金残高	3,077,126

4 資金収支計算書の解説

(1) 総括

資金収支計算書は、地方公共団体における取引を固定資産の取得や基金の積立て・とりくずしなどの「投資活動」、地方債の調達と償還などの「財務活動」、その他の「業務活動」の3つの主要な活動に分類し、各活動に関する資金の収支状況を明らかにするものです。それぞれ活動の性格が異なるため、収支に係る評価の仕方も異なることに留意が必要になります。

なお、源泉徴収預り金などの歳計外現金を加えた本年度末の現金預金残高は、貸借対照表の流動資産の現金預金の額と一致します。

(2) 各活動の収支

ア 業務活動収支

業務活動収支は、税金、補助金収入等の経常的な収入で、人件費、物件費等の経常的な活動のための支出を賄っているかどうかを表すとともに、投資活動や財務活動の余力があるかを表すものです。通常はプラスになり、業務活動収支のプラスの範囲内で投資活動収支や財務活動収支を賄うのが一般的です。

イ 投資活動収支

投資活動収支は、公共施設等の整備や基金の積立て、投資等の投資的な活動に関する支出に対して、補助金や基金をどれだけ充当したかを表しています。資産形成等が行われればマイナスになることが多くなります。

ウ 財務活動収支

財務活動収支は、当年度の地方債等の発行（収入）及び地方債等の償還（支出）の状況を表しています。地方債の償還が進んでいる場合には、財務活動収支がマイナスとなり、財務活動収支がプラスの場合は、地方債等が増加していることを示すため、今後の地方債等の償還に可能となる収入が見込まれるか留意する必要があります。

IV 一般会計等財務書類【前年度比較】

1 貸借対照表【前年度比較】

(単位：千円)

	科目	令和元年度	令和2年度	増減額	増減率
資産の部	固定資産	264,914,485	265,029,940	115,455	0.0%
	有形固定資産	253,138,731	252,963,448	△175,283	△0.1%
	事業用資産	165,977,014	165,013,797	△963,217	△0.6%
	インフラ資産	86,581,507	87,308,947	727,440	0.8%
	物品	948,621	1,062,100	113,479	12.0%
	無形固定資産	72,937	24,046	△48,891	△67.0%
	ソフトウェア	72,937	24,046	△48,891	△67.0%
	投資その他の資産	11,702,817	12,042,446	339,629	2.9%
	投資及び出資金	1,220,606	1,205,606	△15,000	△1.2%
	投資損失引当金	-	-	-	-
	長期延滞債権	588,117	580,834	△7,283	△1.2%
	長期貸付金	-	-	-	-
	基金	9,938,362	10,304,223	365,861	3.7%
	その他	-	-	-	-
	徴収不能引当金	△44,267	△48,217	△3,950	△8.9%
	流動資産	6,008,809	8,194,694	2,185,885	36.4%
	現金預金	1,365,912	3,077,126	1,711,214	125.3%
	未収金	343,218	297,806	△45,412	△13.2%
	短期貸付金	-	-	-	-
	基金	4,328,413	4,847,020	518,607	12.0%
	棚卸資産	-	-	-	-
その他	-	-	-	-	
徴収不能引当金	△28,734	△27,257	1,477	5.1%	
資産の部合計	270,923,293	273,224,634	2,301,341	0.8%	
負債の部	固定負債	42,056,983	40,534,956	△1,522,027	△3.6%
	地方債	32,821,977	30,818,826	△2,003,151	△6.1%
	長期未払金	657,660	658,550	890	0.1%
	退職手当引当金	8,571,169	9,053,462	482,293	5.6%
	損失補償等引当金	6,177	4,118	△2,059	△33.3%
	その他	-	-	-	-
	流動負債	4,420,661	4,523,150	102,489	2.3%
	1年内償還予定地方債	3,486,970	3,540,552	53,582	1.5%
	未払金	53,936	26,563	△27,373	△50.8%
	未払費用	-	-	-	-
	前受金	-	-	-	-
	前受収益	-	-	-	-
	賞与等引当金	735,927	809,839	73,912	10.0%
	預り金	143,828	146,197	2,369	1.6%
その他	-	-	-	-	
負債の部合計	46,477,645	45,058,106	△1,419,539	△3.1%	
純資産の部	固定資産等形成分	267,995,775	269,876,960	1,881,185	0.7%
	余剰分(不足分)	△43,550,127	△41,710,432	1,839,695	4.2%
	他団体出資等分	-	-	-	-
純資産の部合計	224,445,648	228,166,528	3,720,880	1.7%	

2 貸借対照表の前年度比較分析

(1) 資産の部

ア 有形固定資産

有形固定資産は、2,529億6,344万8千円、前年度比1億7,528万3千円(0.1%)の減で、総資産の92.6%を占めています。そのうち、庁舎、学校教育施設、保育園、スポーツ施設、芸術文化施設などの「事業用資産」が1,650億1,379万7千円(有形固定資産合計の65.2%)、道路や公園などの「インフラ資産」が873億894万7千円(有形固定資産合計の34.5%)となりました。

事業用資産は、前年度比9億6,321万7千円(0.6%)の減となりました。これは、第三中学校の空調設備改修のほか、西部図書館や市営大沢住宅の改修等により「建物・工作物・建設仮勘定」が約10.4億円の増となったものの、「減価償却」が上回ったことなどによるものです。

一方、インフラ資産は、前年度比7億2,744万円(0.8%)の増となっています。これは、公園や道路用地の取得などにより「土地」が約7.4億円増となったことなどによるものです。

イ 無形固定資産

無形固定資産は2,404万6千円で、総資産の割合の0.01%となっています。ソフトウェアの「減価償却」により、前年度比4,889万1千円(67.0%)の減となりました。

ウ 投資その他の資産

投資その他の資産は120億4,244万6千円、前年度比3億3,962万9千円(2.9%)の増で、総資産の割合の4.4%となっています。そのうち、財政調整基金を除いた健康福祉基金や子ども・子育て基金などの特定目的基金が103億422万3千円、投資その他の資産合計の85.6%を占めています。

前年度と比較すると、国際交流協会への出捐金の減により「投資及び出資金」が1,500万円(1.2%)の減、市債権の収入未済額の減により「長期延滞債権」が728万3千円(1.2%)の減となった一方で、健康福祉基金と子ども・子育て基金の積立てなどにより「基金」が3億6,586万1千円(3.7%)の増となったことなどによるものです。

エ 流動資産

流動資産は 81 億 9,469 万 4 千円（総資産の 3.0%）、前年度比 21 億 8,588 万 5 千円（36.4%）の増となっています。これは、「現金預金」が令和 2 年度決算における収支差額を反映して 17 億 1,121 万 4 千円（125.3%）の増となったほか、「基金」が財政調整基金の積立てにより 5 億 1,860 万 7 千円（12.0%）の増となったことなどによるものです。

(2) 負債の部

ア 固定負債

固定負債は 405 億 3,495 万 6 千円、前年度比 15 億 2,202 万 7 千円（3.6%）の減となっています。これは、年度末の職員数を反映して「退職手当引当金」が 4 億 8,229 万 3 千円（5.6%）の増となったものの、これまでの繰上償還や借入額の抑制などにより、「地方債」が 20 億 315 万 1 千円（6.1%）の減となったことなどによるものです。

イ 流動負債

流動負債は 45 億 2,315 万円、前年度比 1 億 248 万 9 千円（2.3%）の増となっています。これは、「賞与等引当金」が、会計年度任用職員も対象となったことなどにより 7,391 万 2 千円（10.0%）の増となったほか、令和 3 年度の地方債償還元金となる「1 年内償還予定地方債」が 5,358 万 2 千円（1.5%）の増となったことなどによるものです。

3 行政コスト計算書【前年度比較】

(単位：千円)

	令和元年度	令和2年度	増減額	増減率
経常費用	61,470,257	84,902,791	23,432,534	38.1%
業務費用	25,736,459	28,603,600	2,867,141	11.1%
人件費	9,503,938	10,896,529	1,392,591	14.7%
職員給与費	7,489,861	7,497,448	7,587	0.1%
賞与等引当金繰入額	681,156	758,302	77,146	11.3%
退職手当引当金繰入額	136,837	983,811	846,974	619.0%
その他	1,196,084	1,656,968	460,884	38.5%
物件費等	15,415,688	16,857,221	1,441,533	9.4%
物件費	12,107,848	13,415,846	1,307,998	10.8%
維持補修費	725,853	558,000	△167,853	△23.1%
減価償却費	2,580,901	2,882,425	301,524	11.7%
その他	1,086	950	△136	△12.5%
その他の業務費用	816,833	849,850	33,017	4.0%
支払利息	284,069	233,714	△50,355	△17.7%
徴収不能引当金繰入額	65,246	75,043	9,797	15.0%
その他	467,518	541,093	73,575	15.7%
移転費用	35,733,797	56,299,191	20,565,394	57.6%
補助金等	7,404,361	28,538,864	21,134,503	285.4%
社会保障給付	20,541,073	21,449,798	908,725	4.4%
他会計への繰出金	6,440,540	6,273,254	△167,286	△2.6%
その他	1,347,822	37,275	△1,310,547	△97.2%
経常収益	1,805,268	1,738,027	△67,241	△3.7%
使用料及び手数料	1,139,962	1,044,642	△95,320	△8.4%
その他	665,307	693,384	28,077	4.2%
純経常行政コスト	59,664,988	83,164,764	23,499,776	39.4%
臨時損失	338,396	529,349	190,953	56.4%
災害復旧事業費	-	201,958	201,958	皆増
資産除売却損	338,396	327,391	△11,005	△3.3%
投資損失引当金繰入額	-	-	-	
損失補償等引当金繰入額	-	-	-	
その他	-	-	-	
臨時利益	154,586	183,035	28,449	18.4%
資産売却益	80,706	46,507	△34,199	△42.4%
その他	73,880	136,527	62,647	84.8%
純行政コスト	59,848,798	83,511,079	23,662,281	39.5%

4 行政コスト計算書の前年度比較分析

(1) 経常費用

ア 人件費

人件費は108億9,652万9千円、前年度比13億9,259万1千円(14.7%)の増となっています。これは、令和2年度末の退職手当引当金が増となったことに連動して「退職手当引当金繰入額」が8億4,697万4千円(619.0%)の増となったことなどによるものです。

イ 物件費等

物件費等は168億5,722万1千円、前年度比14億4,153万3千円(9.4%)の増となっています。これは、プレミアム付商品券の発行や児童・生徒一人一

台タブレット端末の導入などにより「物件費」が13億799万8千円(10.8%)の増となったことなどによるものです。

ウ その他の業務費用

その他の業務費用は8億4,985万円、前年度比3,301万7千円(4.0%)の増となっています。これは、「支払利息」が5,035万5千円(17.7%)の減となった一方で、「その他」が税込払戻金及び還付加算金の増などにより7,357万5千円(15.7%)の増となったことなどによるものです。

エ 移転費用

移転費用は562億9,919万1千円、前年度比205億6,539万4千円(57.6%)の増となっています。これは、特別定額給付金の給付などにより「補助金等」が211億3,450万3千円(285.4%)の増となったほか、私立認可保育園の開設に伴う私立保育園運営事業費や幼児教育・保育の無償化に伴う給付費の増に加え、障がい者(児)自立支援に係る給付費の伸びなどを反映して「社会保障給付」が9億872万5千円(4.4%)の増となったことなどによるものです。なお、下水道事業会計に対する支出は、「その他」から「補助金等」に振替えを行いました。

(2) 経常収益

経常収益は17億3,802万7千円、前年度比6,724万1千円(3.7%)の減となっています。これは、施設使用料収入の減などにより「使用料及び手数料」が9,532万円(8.4%)の減となったことによるものです。

(3) 臨時損失

臨時損失は5億2,934万9千円、前年度比1億9,095万3千円(56.4%)の増となっています。これは、川上郷自然の村の災害復旧対策事業により「災害復旧事業費」が2億195万8千円の皆増となったことによるものです。

(4) 臨時利益

臨時利益は1億8,303万5千円、前年度比2,844万9千円(18.4%)の増となっています。これは、川上郷自然の村復旧対策事業での保険金収入の増などにより「その他」が6,264万7千円(84.8%)の増となったことによるものです。

5 純資産変動計算書【前年度比較】

(単位：千円)

科目	令和元年度	令和2年度	増減額	増減率
前年度末純資産残高	219,390,733	224,445,648	5,054,915	2.3%
純行政コスト(△)	△59,848,798	△83,511,079	△23,662,281	△39.5%
財源	64,842,113	87,558,009	22,715,896	35.0%
税収等	44,173,058	44,085,043	△88,015	△0.2%
国県等補助金	20,669,055	43,472,965	22,803,910	110.3%
本年度差額	4,993,314	4,046,930	△946,384	△19.0%
固定資産等の変動(内部変動)				
資産評価差額	-	-	-	-
無償所管換等	61,601	△326,050	△387,651	△629.3%
その他	-	-	-	-
本年度純資産変動額	5,054,916	3,720,880	△1,334,036	△26.4%
本年度末純資産残高	224,445,648	228,166,528	3,720,880	1.7%

6 純資産変動計算書の前年度比較分析

(1) 税収等

税収等は440億8,504万3千円、前年度比8,801万5千円(0.2%)の減となっています。これは、地方消費税交付金が増となった一方で、幼児教育・保育の無償化の平年度化に伴い、保育所保育料負担金や子ども・子育て支援臨時交付金が減となったことなどによるものです。

(2) 国県等補助金

国県等補助金は434億7,296万5千円、前年度比228億391万円(110.3%)の増となっています。これは、国庫支出金が215億9,771万6千円、都支出金が12億619万4千円の増となったことによるものです。

(3) 無償所管換等

無償所管換等は△3億2,605万円で、固定資産台帳の内容を更新・精査する中で判明した差異を「無償所管換等」として計上したものです。

7 資金収支計算書【前年度比較】

(単位：千円)

科目	令和元年度	令和2年度	増減額	増減率
【業務活動収支】				
業務支出	59,656,328	81,680,026	22,023,698	36.9%
業務費用支出	23,950,031	25,395,835	1,445,804	6.0%
人件費支出	10,137,573	10,340,324	202,751	2.0%
物件費等支出	13,082,369	14,313,886	1,231,517	9.4%
支払利息支出	290,770	236,195	△54,575	△18.8%
その他の支出	439,319	505,430	66,111	15.0%
移転費用支出	35,706,297	56,284,191	20,577,894	57.6%
補助金等支出	7,404,361	28,538,864	21,134,503	285.4%
社会保障給付支出	20,541,073	21,449,798	908,725	4.4%
他会計への繰出支出	6,440,540	6,273,254	△167,286	△2.6%
その他の支出	1,320,322	22,275	△1,298,047	△98.3%
業務収入	64,818,959	87,753,621	22,934,662	35.4%
税収等収入	44,120,215	44,073,425	△46,790	△0.1%
国県等補助金収入	18,911,616	41,964,358	23,052,742	121.9%
使用料及び手数料収入	1,140,592	1,044,413	△96,179	△8.4%
その他の収入	646,537	671,424	24,887	3.8%
臨時支出	-	201,958	201,958	皆増
災害復旧事業費支出	-	201,958	201,958	皆増
その他の支出	-	-	-	
臨時収入	-	136,527	136,527	皆増
業務活動収支	5,162,631	6,008,164	845,533	16.4%
【投資活動収支】				
投資活動支出	7,381,315	4,037,053	△3,344,262	△45.3%
公共施設等整備費支出	4,302,568	3,050,730	△1,251,838	△29.1%
基金積立金支出	2,498,813	976,322	△1,522,491	△60.9%
投資及び出資金支出	-	-	-	
貸付金支出	10,000	10,000	0	0.0%
その他の支出	569,933	-	△569,933	皆減
投資活動収入	4,807,706	1,713,787	△3,093,919	△64.4%
国県等補助金収入	1,757,439	1,508,607	△248,832	△14.2%
基金取崩収入	2,843,737	91,854	△2,751,883	△96.8%
貸付金元金回収収入	10,000	10,000	0	0.0%
資産売却収入	196,530	103,326	△93,204	△47.4%
その他の収入	-	-	-	
投資活動収支	△2,573,609	△2,323,265	250,344	9.7%
【財務活動収支】				
財務活動支出	4,902,016	3,513,454	△1,388,562	△28.3%
地方債償還支出	4,875,611	3,486,970	△1,388,641	△28.5%
その他の支出	26,404	26,483	79	0.3%
財務活動収入	1,705,900	1,537,400	△168,500	△9.9%
地方債発行収入	1,705,900	1,537,400	△168,500	△9.9%
その他の収入	-	-	-	
財務活動収支	△3,196,116	△1,976,054	1,220,062	38.2%
本年度資金収支額	△607,094	1,708,845	2,315,939	381.5%
前年度末資金残高	1,829,177	1,222,084	△607,093	△33.2%
本年度末資金残高	1,222,084	2,930,929	1,708,845	139.8%
前年度末歳計外現金残高	131,701	143,828	12,127	9.2%
本年度歳計外現金増減額	12,127	2,369	△9,758	80.5%
本年度末歳計外現金残高	143,828	146,197	2,369	1.6%
本年度末現金預金残高	1,365,912	3,077,126	1,711,214	125.3%

8 資金収支計算書の前年度比較分析

(1) 業務活動収支

ア 業務費用支出

業務費用支出は 253 億 9,583 万 5 千円、前年度比 14 億 4,580 万 4 千円 (6.0%) の増となっています。これは、プレミアム付商品券の発行や児童・生徒一人一台タブレット端末の導入などにより「物件費等支出」が 12 億 3,151 万 7 千円 (9.4%)、会計年度任用職員制度への移行により「人件費支出」が 2 億 275 万 1 千円 (2.0%) の増となったことなどによるものです。

イ 移転費用支出

移転費用支出は 562 億 8,419 万 1 千円、前年度比 205 億 7,789 万 4 千円 (57.6%) の増となっています。これは、国民健康保険事業など「他会計への繰出支出」が 1 億 6,728 万 6 千円 (2.6%) の減となったものの、私立認可保育園の開設に伴う私立保育園運営事業費や幼児教育・保育の無償化に伴う給付費の増に加え、障がい者（児）自立支援に係る給付費の伸びなどを反映して「社会保障給付支出」が 9 億 872 万 5 千円 (4.4%) の増となったことなどによるものです。

ウ 税収等収入

税収等収入は 440 億 7,342 万 5 千円、前年度比 4,679 万円 (0.1%) の減となっています。これは、幼児教育・保育の無償化の平年度化などによるものです。

エ 国県等補助金収入

国県等補助金収入は 419 億 6,435 万 8 千円、前年度比 230 億 5,274 万 2 千円 (121.9%) の増となっています。これは、国庫支出金及び都支出金のうち、社会保障関連経費に係る財源や特別定額給付金給付事業のほか、投資活動以外に係る補助金等が増となったことによるものです。

(2) 投資活動収支

ア 投資活動支出

投資活動支出は 40 億 3,705 万 3 千円、前年度比 33 億 4,426 万 2 千円 (45.3%) の減となっています。これは、「その他の支出」が土地開発公社の割賦未払金支出の減により 5 億 6,993 万 3 千円 (100.0%) の皆減となったほか、基金積立金支出が、令和元年度に子ども・子育て基金の創設に伴い基金

の組替えを行ったことにより、15億2,249万1千円（60.9%）の減となったことなどによるものです。

イ 投資活動収入

投資活動収入は17億1,378万7千円、前年度比30億9,391万9千円（64.4%）の減となっています。これは、令和元年度の子ども・子育て基金の創設に伴う影響のほか、令和2年度の収支の状況を踏まえ、基金とりくずしを抑制したため、「基金取崩収入」が27億5,188万3千円（96.8%）の減となったことなどによるものです。

(3) 財務活動収支

ア 財務活動支出

財務活動支出は35億1,345万4千円、前年度比13億8,856万2千円（28.3%）の減となっています。これは、令和元年度に三鷹中央防災公園整備事業債の繰上償還を実施したことなどにより、「地方債償還支出」が減となったことによるものです。

イ 財務活動収入

財務活動収入は15億3,740万円、前年度比1億6,850万円（9.9%）の減となっています。これは、「地方債発行収入」が減となったことによるものです。

V 附属明細書（一般）

1 貸借対照表の内容に関する明細

(1) 資産項目の明細

ア 有形固定資産の明細

区分	前年度末残高 (A)	本年度増加額 (B)	本年度減少額 (C)	本年度末残高 (A)+(B)-(C) (D)
事業用資産	216,061,194	2,830,570	1,859,946	217,031,818
土地	114,842,427	322,874	389,304	114,775,997
立木竹	0	0	0	0
建物	93,793,787	1,303,754	489,906	94,607,635
工作物	7,088,107	289,292	122,325	7,255,074
船舶	0	0	0	0
浮標等	0	0	0	0
航空機	0	0	0	0
その他	0	0	0	0
建設仮勘定	336,873	914,650	858,411	393,112
インフラ資産	134,693,724	1,544,558	118,363	136,119,918
土地	76,580,430	742,966	0	77,323,396
建物	151,793	8,088	240	159,641
工作物	57,877,473	681,723	10,123	58,549,073
その他	0	0	0	0
建設仮勘定	84,028	111,781	108,000	87,808
物品	948,621	113,479	0	1,062,100
物品	948,621	113,479	0	1,062,100
合計	351,703,539	4,488,607	1,978,309	354,213,836

イ 有形固定資産の行政目的別明細

区分	生活インフラ ・国土保全	教育	福祉	環境衛生
事業用資産	6,780,361	100,051,415	9,482,664	511,500
土地	4,644,545	74,860,740	6,520,369	200,441
立木竹	0	0	0	0
建物	1,204,892	23,583,784	2,948,741	227,348
工作物	754,364	1,408,204	2,708	76,692
船舶	0	0	0	0
浮標等	0	0	0	0
航空機	0	0	0	0
その他	0	0	0	0
建設仮勘定	176,560	198,687	10,846	7,018
インフラ資産	87,252,668	14,366	0	0
土地	77,323,396	0	0	0
建物	60,472	0	0	0
工作物	9,780,992	14,366	0	0
その他	0	0	0	0
建設仮勘定	87,808	0	0	0
物品	4,564	102,022	11,585	15,829
物品	4,564	102,022	11,585	15,829
合計	94,037,593	100,167,803	9,494,249	527,329

(単位：千円)

本年度末 減価償却累計額 (E)	本年度償却額 (F)	差引本年度末残高 (D)-(E) (G)
52,018,021	2,215,674	165,013,797
0	0	114,775,997
0	0	0
47,829,225	2,047,986	46,778,410
4,188,796	167,688	3,066,278
0	0	0
0	0	0
0	0	0
0	0	0
0	0	393,112
48,810,972	588,921	87,308,947
0	0	77,323,396
99,170	3,294	60,471
48,711,802	585,627	9,837,271
0	0	0
0	0	87,808
421,396	52,985	640,704
421,396	52,985	640,704
101,250,389	2,857,580	252,963,448

(単位：千円)

産業振興	消防	総務	合計
2,896,160	3,415,208	41,876,489	165,013,797
2,446,206	2,435,453	23,668,243	114,775,997
0	0	0	0
449,954	302,805	18,060,887	46,778,410
0	676,951	147,359	3,066,278
0	0	0	0
0	0	0	0
0	0	0	0
0	0	0	0
0	0	0	393,112
0	15,475	26,438	87,308,947
0	0	0	77,323,396
0	0	0	60,472
0	15,475	26,438	9,837,271
0	0	0	0
0	0	0	87,808
2,628	77,623	426,453	640,704
2,628	77,623	426,453	640,704
2,898,788	3,508,306	42,329,380	252,963,448

ウ 投資及び出資金

市場価格のあるもの

該当なし

市場価格のないもののうち連結対象団体（会計）に対するもの

相手先名	出資金額 (貸借対照表計 上額) (A)	資産 (B)	負債 (C)	純資産額 (B) - (C) (D)
(株)まちづくり三鷹出資金 (株券)	284,900	740,795	246,044	494,751
三鷹市土地開発公社出資金	5,000	367,078	358,078	9,000
(一財)三鷹市勤労者福祉 サービスセンター出捐金	100,000	116,809	2,270	114,539
(公財)三鷹市スポーツと 文化財団出捐金	100,000	581,148	423,193	157,955
(公財)三鷹国際交流協会 出捐金	353,500	376,498	21,497	355,001
(社福)三鷹市社会福祉事 業団出捐金	3,000	1,637,164	522,053	1,115,111

市場価格のないもののうち連結対象団体（会計）以外に対するもの

相手先名	出資金額 (A)	資産 (B)	負債 (C)	純資産額 (B) - (C) (D)
(株)東京スタジアム出資金 (株券)	300,000	9,779,304	484,216	9,295,088
(株)ジェイコム東京出資金 (株券)	10,000	135,308,956	39,356,201	95,952,755
東京フットボールクラブ (株)出資金(株券)	1,000	2,360,649	404,729	1,955,920
地方公共団体金融機構出資 金	6,900	24,857,606,000	24,516,985,000	340,621,000
(公財)東京しごと財団出 捐金	5,000	30,085,955	29,562,718	523,237
(公財)暴力団追放運動推 進都民センター出捐金	6,306	3,280,100	5,779	3,274,321
(公財)徳間記念アニメー ション文化財団出捐金	30,000	1,788,573	17,329	1,771,244

(単位：千円)

資本金 (E)	出資割合 (%) (A) / (E) (F)	実質価額 (D) × (F) (G)	投資損失引当 金計上額 (H)	(参考) 財産 に関する 調書記載額
272,500	98.28	486,218		※ 284,900
5,000	100.00	9,000		5,000
-	-	-		100,000
-	-	-		100,000
-	-	-		353,500
-	-	-		3,000

※資本準備金17,400千円を含む。

(単位：千円)

資本金 (E)	出資割合 (%) (A) / (E) (F)	実質価額 (D) × (F) (G)	強制評価減 (H)	貸借対照表計 上額 (A) - (H) (I)	(参考) 財産 に関する 調書記載額
9,652,500	3.11	288,892		300,000	300,000
7,524,000	0.13	127,529		10,000	10,000
1,187,000	0.08	1,648		1,000	1,000
16,602,000	0.04	141,566		6,900	6,900
-	-	-		5,000	5,000
-	-	-		6,306	6,306
-	-	-		30,000	30,000

エ 基金の明細

種類	現金預金	有価証券
財政調整基金	4,847,020	
減債基金	-	
まちづくり施設整備基金	3,773,090	
健康福祉基金	1,788,030	
平和基金	277,005	
環境基金	72,804	
庁舎等建設基金	2,453,553	
子ども・子育て基金	1,939,741	
合計	15,151,243	

オ 貸付金の明細

該当なし

カ 長期延滞債権の明細

(単位：千円)

種別	貸借対照表計上額	徴収不能引当金計上額
【貸付金】		
	-	-
小計	-	-
【未収金】		
税等未収金		
市民税	237,775	28,810
固定資産税	51,457	
軽自動車税	3,673	
都市計画税	10,976	
その他の未収金		
分担金及び負担金	15,054	1,303
使用料及び手数料	2,814	520
諸収入	259,085	17,584
合計	580,834	48,217

(単位：千円)

土地	その他	合計 (貸借対照表計上額)	(参考) 財産に関する 調書記載額
		4,847,020	4,847,020
		-	-
		3,773,090	3,773,090
		1,788,030	1,788,030
		277,005	277,005
		72,804	72,804
		2,453,553	2,453,553
		1,939,741	1,939,741
		15,151,243	15,151,243

キ 未収金の明細

(単位：千円)

種別	貸借対照表計上額	徴収不能引当金計上額
【貸付金】		
	-	-
小計	-	-
【未収金】		
税等未収金		
市民税	172,465	23,916
固定資産税	64,770	
軽自動車税	1,545	
都市計画税	13,496	
その他の未収金		
分担金及び負担金	7,106	615
使用料及び手数料	1,002	185
諸収入	37,424	2,540
合計	297,806	27,257

(2) 負債項目の明細

ア 地方債（借入先別）の明細

種類	地方債残高	うち1年内 償還予定	政府資金	地方公共団体 金融機構	市中銀行
【通常分】					
一般公共事業	2,112,939	411,496	104,895	0	2,005,990
公営住宅建設	132,909	17,706	132,909	0	0
災害復旧	43,600	0	43,600		
教育・福祉施設	4,361,853	461,491	2,960,551	1,122,801	20,148
一般単独事業	2,681,696	314,222	111,339	0	1,518,060
その他	15,728,102	1,375,747	296,511	0	0
【特別分】					
臨時財政対策債	5,640,034	766,457	5,307,723	332,311	0
減税補てん債	641,068	188,470	641,068	0	0
退職手当債					
その他	3,017,177	4,963	358,566	548,000	2,095,740
合計	34,359,378	3,540,552	9,957,162	2,003,112	5,639,938

イ 地方債（利率別）の明細

地方債残高	1.5%以下	1.5%超 2.0%以下	2.0%超 2.5%以下	2.5%超 3.0%以下	3.0%超 3.5%以下
34,359,378	31,970,159	2,207,756	181,463	0	0

ウ 地方債（返済期間別）の明細

地方債残高	1年以内	1年超 2年以内	2年超 3年以内	3年超 4年以内	4年超 5年以内
34,359,378	3,540,552	3,283,565	3,151,100	2,972,125	2,783,588

エ 特定の契約条項が付された地方債

なし

オ 引当金の明細

(単位：千円)

区分	前年度末残高	本年度増加額	本年度減少額		本年度末残高
			目的使用	その他	
徴収不能引当金	73,001	75,043	72,570	0	75,474
賞与等引当金	735,927	758,302	684,390	0	809,839
退職手当引当金	8,571,169	983,811	501,518	0	9,053,462
損失補償等引当金	6,177	0	0	2,059	4,118
合計	9,386,274	1,817,156	1,258,478	2,059	9,942,893

(単位：千円)

その他の 金融機関	市場公募債			その他
		うち 共同発行債	うち 住民公募債	
0	0	0	0	2,054
0	0	0	0	0
0	0	0	0	258,353
0	0	0	0	1,052,297
0	0	0	0	15,431,591
0	0	0	0	0
0	0	0	0	0
9,925	0	0	0	4,946
9,925	0	0	0	16,749,241

(単位：千円)

3.5%超 4.0%以下	4.0%超	(参考) 加重平均 利率
0	0	0.68%

(単位：千円)

5年超 10年以内	10年超 15年以内	15年超 20年以内	20年超
10,645,794	4,201,640	1,062,072	0

2 行政コスト計算書の内容に関する明細

(1) 補助金等の明細

区分	名称	相手先
他団体への公共施設等整備補助金等 (所有外資産分)	民間保育所施設整備事業補助金	民間保育所設置者
	特別養護老人ホーム等建設費補助金	社会福祉法人、医療法人社団
	妊娠・出産包括支援緊急整備事業補助金	医療法人社団
	障がい福祉サービス施設整備費補助金	社会福祉法人
	防犯設備整備費補助金	商店会・町会等
	その他	
	計	
その他の補助金等	特別定額給付金	市民
	常備消防事務事業負担金	東京都
	下水道事業支出金	下水道事業会計
	認証保育所等運営費補助金	認証保育所
	東京たま広域資源循環組合負担金	東京たま広域資源循環組合
	ふじみ衛生組合負担金	ふじみ衛生組合
	その他	
計		
合計		

(単位：千円)

金額	支出目的
444,264	私立保育園を開設する事業者に対する整備費等補助
30,922	特別養護老人ホーム及び老人保健施設の整備に対する支援
7,560	産後ケア施設の整備等に対する支援
7,278	障がい福祉サービス施設の整備に対する支援
5,324	防犯設備の整備に対する支援
20,767	
516,115	
18,953,000	全ての市民を対象とした特別定額給付金の給付
1,933,395	常備消防事務を委託している東京都への負担金
1,033,989	地方公営企業法の一部適用に移行した下水道事業会計への補助金等
636,043	認証保育所に対する運営費補助
358,786	最終処分場を管理運営する一部事務組合への負担
338,646	可燃ごみ焼却施設等を管理運営する一部事務組合への負担
4,768,890	
28,022,749	
28,538,864	

3 純資産変動計算書の内容に関する明細

(1) 財源の明細

会計	区分	財源の内容		
一般会計	税収等	地方税		
		地方交付税		
		地方譲与税		
		地方消費税交付金		
		他会計繰入金		
		その他		
		小計		
	国県等補助金	資本的補助金	国庫支出金	
			都道府県等支出金	
			計	
		経常的補助金	国庫支出金	
			都道府県等支出金	
			計	
		小計		
一般会計合計				

(2) 財源情報の明細

区分	金額	内訳	
		国県等補助金	地方債
純行政コスト	83,511,079	41,964,358	
有形固定資産等の増加	3,050,730	1,508,607	1,537,400
貸付金・基金等の増加	1,053,483		
その他			
合計	87,615,292	43,472,965	1,537,400

4 資金収支計算書の内容に関する明細

(1) 資金の明細

(単位：千円)

種類	本年度末残高
現金	3,077,126
合計	3,077,126

(単位：千円)

金額
38,409,630
27,323
268,290
3,883,194
7,030
1,489,576
44,085,043
417,881
1,090,726
1,508,607
32,751,120
9,213,238
41,964,358
43,472,965
87,558,009

(単位：千円)

税収等	その他
36,847,140	4,699,581
4,723	
1,053,483	
37,905,346	4,699,581

VI 注記

(注記 6・7は全体財務書類及び連結財務書類のみに該当します。)

1 重要な会計方針

(1) 有形固定資産及び無形固定資産の評価基準及び評価方法

ア 有形固定資産 …………… 取得原価

開始時の評価基準及び評価方法については、次のとおりです。

(ア) 昭和59年度以前に取得したもの … 再調達原価

ただし、道路、河川及び水路の敷地は備忘価額1円としています。

(イ) 昭和60年度以降に取得したもの

取得原価が判明しているもの …… 取得原価

取得原価が不明なもの …………… 再調達原価

ただし、取得原価が不明な道路、河川及び水路の敷地は備忘価額1円として
います。

イ 無形固定資産 …………… 取得原価

開始時の評価基準及び評価方法については、次のとおりです。

(ア) 取得原価が判明しているもの …… 取得原価

(イ) 取得原価が不明なもの …………… 再調達原価

(2) 有価証券及び出資金の評価基準及び評価方法

ア 満期保有目的有価証券 …………… 償却原価法（定額法）

イ 満期保有目的以外の有価証券

(ア) 市場価格のあるもの …………… 会計年度末における市場価格

(イ) 市場価格のないもの …………… 取得原価（または償却原価法（定額法））

ウ 出資金

(ア) 市場価格のあるもの …………… 会計年度末における市場価格

(イ) 市場価格のないもの …………… 出資金額

(3) 棚卸資産の評価基準及び評価方法

個別法による低価法

(4) 有形固定資産等の減価償却の方法

ア 有形固定資産 …………… 定額法

イ 無形固定資産 …………… 定額法

(5) 引当金の計上基準及び算定方法

ア 徴収不能引当金

未収金については、過去5年間の平均不納欠損率により（または個別に回収可能性を検討し）、徴収不能見込額を計上しています。

長期延滞債権については、過去5年間の平均不納欠損率により（または個別に回収可能性を検討し）、徴収不能見込額を計上しています。

長期貸付金については、過去5年間の平均不納欠損率により（または個別に回収可能性を検討し）、徴収不能見込額を計上しています。

イ 退職手当引当金

期末自己都合要支給額を計上しています。

ウ 損失補償等引当金

履行すべき額が確定していない損失補償債務等のうち、地方公共団体の財政の健全化に関する法律に規定する将来負担比率の算定に含めた将来負担額を計上しています。

エ 賞与等引当金

翌年度6月支給予定の期末手当及び勤勉手当並びにそれらに係る法定福利費相当額の見込額について、それぞれ本会計年度の期間に対応する部分を計上しています。

(6) リース取引の処理方法

ア ファイナンス・リース取引

通常の売買取引に係る方法に準じた会計処理を行っています。

イ オペレーティング・リース取引

通常の賃貸借取引に係る方法に準じた会計処理を行っています。

(7) 資金収支計算書における資金の範囲

現金（手許現金及び要求払預金）とし、出納整理期間中における取引により発生する資金の受払いを含みます。

(8) その他財務書類作成のための基本となる重要な事項

ア 物品及びソフトウェアの計上基準

物品は取得価額または取得価格が50万円（美術品は300万円）以上のものを、ソフトウェアは市が所有等するものを資産として計上しています。

イ 資本的支出と修繕費の区分基準

支出金額が130万円以上であるときに資本的支出としています。

2 重要な会計方針の変更等

重要な会計方針の変更等はありません。

3 重要な後発事象

重要な後発事象はありません。

4 偶発債務

会計年度末においては現実の債務ではないが、将来一定の条件を満たすような事態が生じた場合に債務となるものは次のとおりです。

(1) 保証債務及び損失補償債務負担の状況

(単位：千円)

団体名	確定債務額	履行すべき額が確定していない 損失補償債務等		総額
		損失補償等 引当金計上額	貸借対照表 未計上額	
株式会社 まちづくり三鷹	—	4,118	37,062	41,180
合計	—	4,118	37,062	41,180

(2) 係争中の訴訟等

係争中の訴訟等で損害賠償等の請求を受けているものは次のとおりです。

2件 14,680千円（令和2年度末）

(3) その他主要な偶発債務

該当する事象はありません。

5 追加情報

(1) 一般会計等財務書類の対象範囲

一般会計

(2) 一般会計と普通会計の差異

原則として、一般会計額から、障がい者福祉センターの運営に関する経費を控除した額が普通会計額となっています。

(3) 端数調整

千円未満を四捨五入して表示しているため、合計金額が一致しない場合があります。

(4) 出納整理期間

地方自治法第235条の5の規定に基づき、会計年度末から翌年度の5月31日までを出納整理期間とし、期間中の現金の受払い等及びこれに伴う資産のまたは負債の増減を反映した計数をもって会計年度末の計数としています。

(根拠条文：地方自治法第235条の5)

「普通地方公共団体の出納は、翌年度の5月31日をもって閉鎖する。」

(5) 地方公共団体財政健全化法における健全化判断比率の状況

ア 実質赤字比率

表示される数値はありません。

イ 連結実質赤字比率

表示される数値はありません。

ウ 実質公債費比率

1.0%

エ 将来負担比率

4.0%

(6) 利子補給等に係る債務負担行為の翌年度以降の支出予定額

区 分	令和3年度以降の支出予定額 (千円)
利子補給に係るもの	8,618
その他	8,635,058
合計	8,643,676

(7) 繰越事業に係る将来の支出予定額

493,632千円

(8) 売却可能資産に係る資産科目別の金額及びその範囲

売却可能資産は計上していません。

(9) 減債基金に係る積立不足の有無及び不足額

減債基金は活用していません。

(10) 基金借入金（繰替運用）の内容

基金からの年度を越えた繰替運用はありません。

(11) 地方交付税措置のある地方債のうち、将来の普通交付税の算定基礎である基準財政需要額に含まれることが見込まれる金額

14,359,354千円

(12) 一時借入金

資金収支計算書には一時借入金の増減額は含まれていません。

なお、一時借入金の限度額は次のとおりです。

(単位：千円)

会計等	限度額
一般会計	5,000,000
国民健康保険事業特別会計	300,000
介護サービス事業特別会計	300,000
介護保険事業特別会計	200,000
下水道事業会計	500,000
合 計	6,300,000

6 全体財務書類に関する注記

(1) 全体財務書類の対象となる会計

国民健康保険事業特別会計
介護サービス事業特別会計
介護保険事業特別会計
後期高齢者医療特別会計
下水道事業会計

7 連結財務書類に関する注記

(1) 連結財務書類の対象となる団体

団体名	区分	連結の方法	比例連結割合
東京都市町村総合事務組合	一部事務組合・ 広域連合	比例連結	2.270%
東京都後期高齢者医療広域連合	一部事務組合・ 広域連合	比例連結	1.400%
ふじみ衛生組合	一部事務組合・ 広域連合	比例連結	48.217%
東京たま広域資源循環組合	一部事務組合・ 広域連合	比例連結	4.153%
三鷹市土地開発公社	地方三公社	全部連結	—
公益財団法人 三鷹市スポーツと文化財団	第三セクター等	全部連結	—
公益財団法人 三鷹国際交流協会	第三セクター等	全部連結	—
一般財団法人 三鷹市勤労者福祉サービスセンター	第三セクター等	全部連結	—
社会福祉法人 三鷹市社会福祉事業団	第三セクター等	全部連結	—
株式会社 まちづくり三鷹	第三セクター等	全部連結	—

連結の方法等は以下のとおりです。

ア 一部事務組合・広域連合

各構成団体の経費負担割合等に基づき比例連結の対象としています。

イ 地方三公社

すべて全部連結の対象としています。

ウ 第三セクター

出資割合等が50%を超える団体（出資割合等が50%以下であっても業務運営に実質的に主導的な立場を確保している団体を含みます。）は、全部連結の対象としています。また、いずれの地方公共団体にとっても全部連結の対象とならない第三セクター等については、出資割合等の活動実績等に応じて比例連結の対象としています。

(2) 出納整理期間

地方自治法第235条の5の規定に基づき、会計年度末から翌年度の5月31日までを出納整理期間とし、期間中の現金の受払い等及びこれに伴う資産のまたは負債の増減を反映した計数をもって会計年度末の計数としています。

なお、出納整理期間を設けていない団体と出納整理期間を設けている団体との間で、出納整理期間に現金の受払い等があった場合は、現金の受払いが終了したものとして調整しています。

(3) 消費税等の会計処理

消費税等の会計処理は、税込方式によっています。ただし、下水道事業会計及び一部の連結対象団体については、税抜方式によっている場合があります。

VII 全体財務書類

全体貸借対照表

(令和3年3月31日現在)

(単位：千円)

科目	金額	科目	金額
【資産の部】		【負債の部】	
固定資産	289,969,185	固定負債	57,908,575
有形固定資産	276,205,728	地方債	40,443,654
事業用資産	169,677,883	長期未払金	658,550
土地	117,554,767	退職手当引当金	9,064,074
立木竹	-	損失補償等引当金	4,118
建物	98,198,694	その他	7,738,179
建物減価償却累計額	△49,551,270	流動負債	5,881,413
工作物	7,257,126	1年内償還予定地方債	4,511,767
工作物減価償却累計額	△4,190,166	未払金	359,735
船舶	-	未払費用	-
船舶減価償却累計額	-	前受金	-
浮標等	-	前受収益	-
浮標等減価償却累計額	-	賞与等引当金	863,242
航空機	-	預り金	146,197
航空機減価償却累計額	-	その他	472
その他	-	負債合計	63,789,989
その他減価償却累計額	-	【純資産の部】	
建設仮勘定	408,732	固定資産等形成分	294,816,205
インフラ資産	102,625,330	余剰分(不足分)	△59,258,948
土地	77,503,981	他団体出資等分	-
建物	455,492		
建物減価償却累計額	△110,998		
工作物	74,155,751		
工作物減価償却累計額	△49,466,704		
その他	-		
その他減価償却累計額	-		
建設仮勘定	87,808		
物品	4,548,132		
物品減価償却累計額	△645,617		
無形固定資産	693,558		
ソフトウェア	24,046		
その他	669,512		
投資その他の資産	13,069,900		
投資及び出資金	1,205,606		
有価証券	595,900		
出資金	609,706		
その他	-		
投資損失引当金	-		
長期延滞債権	902,243		
長期貸付金	-		
基金	11,039,929		
減債基金	-		
その他	11,039,929		
その他	-		
徴収不能引当金	△77,879		
流動資産	9,378,061		
現金預金	3,477,475		
未収金	1,103,150		
短期貸付金	-		
基金	4,847,020		
財政調整基金	4,847,020		
減債基金	-		
棚卸資産	-		
その他	-		
徴収不能引当金	△49,584		
資産合計	299,347,245	純資産合計	235,557,257
		負債及び純資産合計	299,347,245

全体行政コスト計算書

自 令和2年4月1日

至 令和3年3月31日

(単位：千円)

科目	金額
経常費用	116,050,099
業務費用	33,816,205
人件費	11,521,737
職員給与費	7,967,358
賞与等引当金繰入額	808,207
退職手当引当金繰入額	995,277
その他	1,750,894
物件費等	21,060,666
物件費	16,349,304
維持補修費	762,893
減価償却費	3,947,519
その他	950
その他の業務費用	1,233,802
支払利息	413,645
徴収不能引当金繰入額	121,492
その他	698,665
移転費用	82,233,894
補助金等	37,754,284
社会保障給付	44,442,335
他会計への繰出金	-
その他	37,275
経常収益	4,645,683
使用料及び手数料	2,765,103
その他	1,880,580
純経常行政コスト	111,404,416
臨時損失	589,066
災害復旧事業費	201,958
資産除売却損	327,391
投資損失引当金繰入額	-
損失補償等引当金繰入額	-
その他	59,717
臨時利益	183,035
資産売却益	46,507
その他	136,527
純行政コスト	111,810,447

全体純資産変動計算書

自 令和2年4月1日
至 令和3年3月31日

(単位：千円)

科目	金額	固定資産 等形成分	余剰分 (不足分)
前年度末純資産残高	230,326,956	273,859,134	△43,532,177
純行政コスト(△)	△111,810,447		△111,810,447
財源	115,961,349		115,961,349
税金等	57,281,217		57,281,217
国県等補助金	58,680,132		58,680,132
本年度差額	4,150,902		4,150,902
固定資産等の変動(内部変動)		879,000	△879,000
有形固定資産等の増加		4,088,006	△4,088,006
有形固定資産等の減少		△4,013,948	4,013,948
貸付金・基金等の増加		1,127,323	△1,127,323
貸付金・基金等の減少		△322,381	322,381
資産評価差額	-	-	
無償所管換等	△326,752	△326,752	
その他	1,406,151	20,404,823	△18,998,673
本年度純資産変動額	5,230,300	20,957,071	△15,726,771
本年度末純資産残高	235,557,257	294,816,205	△59,258,948

全体資金収支計算書

自 令和2年4月1日

至 令和3年3月31日

(単位：千円)

科目	金額
【業務活動収支】	
業務支出	112,517,484
業務費用支出	29,264,601
人件費支出	10,922,169
物件費等支出	17,270,164
支払利息支出	416,126
その他の支出	656,142
移転費用支出	83,252,883
補助金等支出	38,788,274
社会保障給付支出	44,442,335
他会計への繰出支出	-
その他の支出	22,275
業務収入	119,124,052
税収等収入	56,897,107
国県等補助金収入	57,952,673
使用料及び手数料収入	2,414,874
その他の収入	1,859,399
臨時支出	201,958
災害復旧事業費支出	201,958
その他の支出	-
臨時収入	136,527
業務活動収支	6,541,137
【投資活動収支】	
投資活動支出	5,104,316
公共施設等整備費支出	4,088,006
基金積立金支出	1,006,310
投資及び出資金支出	-
貸付金支出	10,000
その他の支出	-
投資活動収入	2,201,198
国県等補助金収入	1,872,932
基金取崩収入	173,854
貸付金元金回収収入	10,000
資産売却収入	103,326
その他の収入	41,085
投資活動収支	△2,903,118
【財務活動収支】	
財務活動支出	4,210,188
地方債償還支出	4,183,705
その他の支出	26,483
財務活動収入	2,364,000
地方債発行収入	2,364,000
その他の収入	-
財務活動収支	△1,846,188
本年度資金収支額	1,791,831
前年度末資金残高	1,539,447
本年度末資金残高	3,331,278
前年度末歳計外現金残高	143,828
本年度歳計外現金増減額	2,369
本年度末歳計外現金残高	146,197
本年度末現金預金残高	3,477,475

VIII 附属明細書（全体）

1 貸借対照表の内容に関する明細

(1) 資産項目の明細

ア 有形固定資産の明細

区分	前年度末残高 (A)	本年度増加額 (B)	本年度減少額 (C)	本年度末残高 (A)+(B)-(C) (D)
事業用資産	222,433,075	2,846,190	1,859,946	223,419,319
土地	117,621,197	322,874	389,304	117,554,767
立木竹	0	0	0	0
建物	97,384,846	1,303,754	489,906	98,198,694
工作物	7,090,159	289,292	122,325	7,257,126
船舶	0	0	0	0
浮標等	0	0	0	0
航空機	0	0	0	0
その他	0	0	0	0
建設仮勘定	336,873	930,270	858,411	408,732
インフラ資産	150,997,566	2,788,153	1,582,687	152,203,032
土地	76,761,015	742,966	0	77,503,981
建物	447,644	8,088	240	455,492
工作物	73,262,212	903,662	10,123	74,155,751
その他	0	0	0	0
建設仮勘定	526,696	1,133,436	1,572,324	87,808
物品	3,132,463	1,415,669	0	4,548,132
物品	3,132,463	1,415,669	0	4,548,132
合計	376,563,104	7,050,012	3,442,633	380,170,483

(単位：千円)

本年度末 減価償却累計額 (E)	本年度償却額 (F)	差引本年度末残高 (D)-(E) (G)
53,741,436	2,293,747	169,677,883
0	0	117,554,767
0	0	0
49,551,269	2,125,716	48,647,425
4,190,166	168,031	3,066,959
0	0	0
0	0	0
0	0	0
0	0	0
0	0	408,732
49,577,702	1,355,650	102,625,330
0	0	77,503,981
110,998	15,122	344,494
49,466,704	1,340,528	24,689,047
0	0	0
0	0	87,808
645,617	234,192	3,902,515
645,617	234,192	3,902,515
103,964,755	3,883,589	276,205,728

イ 有形固定資産の行政目的別明細

区分	生活インフラ ・国土保全	教育	福祉	環境衛生	産業振興
事業用資産	6,780,361	100,051,416	14,146,749	511,500	2,896,160
土地	4,644,544	74,860,740	9,299,139	200,441	2,446,207
立木竹	0	0	0	0	0
建物	1,204,892	23,583,784	4,817,755	227,349	449,953
工作物	754,365	1,408,204	3,389	76,692	0
船舶	0	0	0	0	0
浮標等	0	0	0	0	0
航空機	0	0	0	0	0
その他	0	0	0	0	0
建設仮勘定	176,560	198,688	26,466	7,018	0
インフラ資産	102,569,051	14,366	0	0	0
土地	77,503,981	0	0	0	0
建物	344,494	0	0	0	0
工作物	24,632,768	14,366	0	0	0
その他	0	0	0	0	0
建設仮勘定	87,808	0	0	0	0
物品	3,258,886	102,022	19,073	15,829	2,628
物品	3,258,886	102,022	19,073	15,829	2,628
合計	112,608,298	100,167,804	14,165,822	527,329	2,898,789

(単位：千円)

消防	総務	合計
3,415,208	41,876,489	169,677,883
2,435,453	23,668,243	117,554,767
0	0	0
302,805	18,060,887	48,647,425
676,950	147,359	3,066,959
0	0	0
0	0	0
0	0	0
0	0	0
0	0	408,732
15,475	26,438	102,625,330
0	0	77,503,981
0	0	344,494
15,475	26,438	24,689,047
0	0	0
0	0	87,808
77,623	426,453	3,902,515
77,623	426,453	3,902,515
3,508,306	42,329,380	276,205,728

Ⅷ 全体精算表

1 全体貸借対照表内訳表

(単位:千円)

科目	一般会計等財務書類				全体財務書類				
	一般会計	総計 (単純合算)	相殺消去	純計	地方公営事業会計				
					公営企業会計				
					国民健康保険 事業特別会計	介護サービス事 業特別会計	介護保険事業 特別会計	後期高齢者 医療特別会計	下水道 事業会計
資産合計	273,224,634	273,224,634	7,300,213	280,524,847	620,992	4,674,698	929,912	23,390	19,873,619
固定資産	265,029,940	265,029,940	-	265,029,940	260,914	4,671,600	759,115	7,398	19,240,218
有形固定資産	252,963,448	252,963,448	-	252,963,448	-	4,671,574	-	-	18,570,706
事業用資産	165,013,797	165,013,797	-	165,013,797	-	4,664,086	-	-	-
土地	114,775,997	114,775,997	-	114,775,997	-	2,778,770	-	-	-
立木竹	-	-	-	-	-	-	-	-	-
建物	94,607,635	94,607,635	-	94,607,635	-	3,591,059	-	-	-
建物減価償却累計額	△47,829,225	△47,829,225	-	△47,829,225	-	△1,722,045	-	-	-
工作物	7,255,074	7,255,074	-	7,255,074	-	2,052	-	-	-
工作物減価償却累計額	△4,188,796	△4,188,796	-	△4,188,796	-	△1,371	-	-	-
船舶	-	-	-	-	-	-	-	-	-
船舶減価償却累計額	-	-	-	-	-	-	-	-	-
浮標等	-	-	-	-	-	-	-	-	-
浮標等減価償却累計額	-	-	-	-	-	-	-	-	-
航空機	-	-	-	-	-	-	-	-	-
航空機減価償却累計額	-	-	-	-	-	-	-	-	-
その他	-	-	-	-	-	-	-	-	-
その他減価償却累計額	-	-	-	-	-	-	-	-	-
建設仮勘定	393,112	393,112	-	393,112	-	15,620	-	-	-
インフラ資産	87,308,947	87,308,947	-	87,308,947	-	-	-	-	15,316,384
土地	77,323,396	77,323,396	-	77,323,396	-	-	-	-	180,585
建物	159,641	159,641	-	159,641	-	-	-	-	295,841
建物減価償却累計額	△99,170	△99,170	-	△99,170	-	-	-	-	△11,828
工作物	58,549,073	58,549,073	-	58,549,073	-	-	-	-	15,606,678
工作物減価償却累計額	△48,711,802	△48,711,802	-	△48,711,802	-	-	-	-	△754,901
その他	-	-	-	-	-	-	-	-	-
その他減価償却累計額	-	-	-	-	-	-	-	-	-
建物仮勘定	87,808	87,808	-	87,808	-	-	-	-	-
物品	1,062,100	1,062,100	-	1,062,100	-	55,223	-	-	3,430,809
物品減価償却累計額	△421,396	△421,396	-	△421,396	-	△47,734	-	-	△176,487
無形固定資産	24,046	24,046	-	24,046	-	-	-	-	669,512
ソフトウェア	24,046	24,046	-	24,046	-	-	-	-	-
その他	-	-	-	-	-	-	-	-	669,512
投資その他の資産	12,042,446	12,042,446	-	12,042,446	260,914	26	759,115	7,398	-
投資及び出資金	1,205,606	1,205,606	-	1,205,606	-	-	-	-	-
有価証券	595,900	595,900	-	595,900	-	-	-	-	-
出資金	609,706	609,706	-	609,706	-	-	-	-	-
その他	-	-	-	-	-	-	-	-	-
投資損失引当金	-	-	-	-	-	-	-	-	-
長期延滞債権	580,834	580,834	-	580,834	279,915	34	33,010	8,450	-
長期貸付金	-	-	-	-	-	-	-	-	-
基金	10,304,223	10,304,223	-	10,304,223	-	-	735,707	-	-
減債基金	-	-	-	-	-	-	-	-	-
その他	10,304,223	10,304,223	-	10,304,223	-	-	735,707	-	-
その他	-	-	-	-	-	-	-	-	-
徴収不能引当金	△48,217	△48,217	-	△48,217	△19,001	△8	△9,601	△1,052	-
流動資産	8,194,694	8,194,694	7,300,213	15,494,907	360,078	3,098	170,797	15,992	633,401
現金預金	3,077,126	3,077,126	7,300,213	10,377,338	169,696	3,075	154,354	6,021	67,204
未収金	297,806	297,806	-	297,806	203,891	27	23,448	11,390	566,587
短期貸付金	-	-	-	-	-	-	-	-	-
基金	4,847,020	4,847,020	-	4,847,020	-	-	-	-	-
財政調整基金	4,847,020	4,847,020	-	4,847,020	-	-	-	-	-
減債基金	-	-	-	-	-	-	-	-	-
棚卸資産	-	-	-	-	-	-	-	-	-
その他	-	-	-	-	-	-	-	-	-
徴収不能引当金	△27,257	△27,257	-	△27,257	△13,510	△4	△7,005	△1,418	△390
繰延資産	-	-	-	-	-	-	-	-	-
負債・純資産合計	273,224,634	273,224,634	7,300,213	280,524,847	620,992	4,674,698	929,912	23,390	19,873,619
負債合計	45,058,106	45,058,106	-	45,058,106	15,529	249,057	19,170	2,911	18,445,215
固定負債	40,534,956	40,534,956	-	40,534,956	-	219,648	-	-	17,153,972
地方債等	30,818,826	30,818,826	-	30,818,826	-	219,648	-	-	9,405,180
長期未払金	658,550	658,550	-	658,550	-	-	-	-	-
退職手当引当金	9,053,462	9,053,462	-	9,053,462	-	-	-	-	10,612
損失補償等引当金	4,118	4,118	-	4,118	-	-	-	-	-
その他	-	-	-	-	-	-	-	-	7,738,179
流動負債	4,523,150	4,523,150	-	4,523,150	15,529	29,409	19,170	2,911	1,291,243
1年内償還予定地方債等	3,540,552	3,540,552	-	3,540,552	-	29,409	-	-	941,806
未払金	26,563	26,563	-	26,563	-	-	-	-	333,172
未払費用	-	-	-	-	-	-	-	-	-
前受金	-	-	-	-	-	-	-	-	-
前受収益	-	-	-	-	-	-	-	-	-
賞与等引当金	809,839	809,839	-	809,839	15,529	-	19,170	2,911	15,793
預り金	146,197	146,197	-	146,197	-	-	-	-	-
その他	-	-	-	-	-	-	-	-	472
純資産合計	228,166,528	228,166,528	7,300,213	235,466,741	605,463	4,425,641	910,742	20,479	1,428,403
固定資産等形成分	269,876,960	269,876,960	-	269,876,960	260,914	4,671,600	759,115	7,398	19,240,218
余剰分(不足分)	△41,710,432	△41,710,432	7,300,213	△34,410,219	344,549	△245,959	151,626	13,081	△17,811,814
他団体出資等分	-	-	-	-	-	-	-	-	-

1 全体貸借対照表内訳表

(単位:千円)

科目	全体財務書類			
	総計 (単純合算)	連結修正等	相殺消去	純計
資産合計	299,347,245	-	-	299,347,245
固定資産	289,969,185	-	-	289,969,185
有形固定資産	276,205,728	-	-	276,205,728
事業用資産	169,677,883	-	-	169,677,883
土地	117,554,767	-	-	117,554,767
立木竹	-	-	-	-
建物	98,198,694	-	-	98,198,694
建物減価償却累計額	△49,551,270	-	-	△49,551,270
工作物	7,257,126	-	-	7,257,126
工作物減価償却累計額	△4,190,166	-	-	△4,190,166
船舶	-	-	-	-
船舶減価償却累計額	-	-	-	-
浮標等	-	-	-	-
浮標等減価償却累計額	-	-	-	-
航空機	-	-	-	-
航空機減価償却累計額	-	-	-	-
その他	-	-	-	-
その他減価償却累計額	-	-	-	-
建設仮勘定	408,732	-	-	408,732
インフラ資産	102,625,330	-	-	102,625,330
土地	77,503,981	-	-	77,503,981
建物	455,492	-	-	455,492
建物減価償却累計額	△110,998	-	-	△110,998
工作物	74,155,751	-	-	74,155,751
工作物減価償却累計額	△49,466,704	-	-	△49,466,704
その他	-	-	-	-
その他減価償却累計額	-	-	-	-
建物仮勘定	87,808	-	-	87,808
物品	4,548,132	-	-	4,548,132
物品減価償却累計額	△645,617	-	-	△645,617
無形固定資産	693,558	-	-	693,558
ソフトウェア	24,046	-	-	24,046
その他	669,512	-	-	669,512
投資その他の資産	13,069,900	-	-	13,069,900
投資及び出資金	1,205,606	-	-	1,205,606
有価証券	595,900	-	-	595,900
出資金	609,706	-	-	609,706
その他	-	-	-	-
投資損失引当金	-	-	-	-
長期延滞債権	902,243	-	-	902,243
長期貸付金	-	-	-	-
基金	11,039,929	-	-	11,039,929
減債基金	-	-	-	-
その他	11,039,929	-	-	11,039,929
その他	-	-	-	-
徴収不能引当金	△77,879	-	-	△77,879
流動資産	9,378,061	-	-	9,378,061
現金預金	3,477,475	-	-	3,477,475
未収金	1,103,150	-	-	1,103,150
短期貸付金	-	-	-	-
基金	4,847,020	-	-	4,847,020
財政調整基金	4,847,020	-	-	4,847,020
減債基金	-	-	-	-
棚卸資産	-	-	-	-
その他	-	-	-	-
徴収不能引当金	△49,584	-	-	△49,584
繰延資産	-	-	-	-
負債・純資産合計	299,347,245	-	-	299,347,245
負債合計	63,789,989	-	-	63,789,989
固定負債	57,908,575	-	-	57,908,575
地方債等	40,443,654	-	-	40,443,654
長期未払金	658,550	-	-	658,550
退職手当引当金	9,064,074	-	-	9,064,074
損失補償等引当金	4,118	-	-	4,118
その他	7,738,179	-	-	7,738,179
流動負債	5,881,413	-	-	5,881,413
1年内償還予定地方債等	4,511,767	-	-	4,511,767
未払金	359,735	-	-	359,735
未払費用	-	-	-	-
前受金	-	-	-	-
前受収益	-	-	-	-
賞与等引当金	863,242	-	-	863,242
預り金	146,197	-	-	146,197
その他	472	-	-	472
純資産合計	235,557,257	-	-	235,557,257
固定資産等形成分	294,816,205	-	-	294,816,205
余剰分(不足分)	△59,258,948	-	-	△59,258,948
他団体出資等分	-	-	-	-

2 全体行政コスト計算書内訳表

(単位:千円)

科目	一般会計等財務書類				全体財務書類				
	一般会計	総計 (単純合算)	相殺消去	純計	地方公営事業会計				
					公営企業会計				
					国民健康保険 事業特別会計	介護サービス 事業特別会計	介護保険事業 特別会計	後期高齢者 医療特別会計	下水道 事業会計
純経常行政コスト	83,164,764	83,164,764	△7,307,243	75,857,521	17,058,534	571,192	13,146,324	4,227,763	550,113
経常費用	84,902,791	84,902,791	△7,307,243	77,595,547	17,163,722	626,567	13,147,966	4,354,180	3,169,147
業務費用	28,603,600	28,603,600	-	28,603,600	564,355	626,567	685,704	169,689	3,166,290
人件費	10,896,529	10,896,529	-	10,896,529	172,442	-	260,682	34,390	157,694
職員給与費	7,497,448	7,497,448	-	7,497,448	143,918	-	166,446	29,111	130,435
賞与等引当金繰入額	758,302	758,302	-	758,302	13,776	-	18,285	2,051	15,793
退職手当引当金繰入額	983,811	983,811	-	983,811	-	-	-	-	11,466
その他	1,656,968	1,656,968	-	1,656,968	14,748	-	75,951	3,227	-
物件費等	16,857,221	16,857,221	-	16,857,221	257,301	621,458	388,640	127,782	2,808,264
物件費	13,415,846	13,415,846	-	13,415,846	257,301	536,838	388,547	127,782	1,622,990
維持補修費	558,000	558,000	-	558,000	-	1,827	93	-	202,972
減価償却費	2,882,425	2,882,425	-	2,882,425	-	82,793	-	-	982,302
その他	950	950	-	950	-	-	-	-	-
その他の業務費用	849,850	849,850	-	849,850	134,612	5,109	36,382	7,517	200,332
支払利息	233,714	233,714	-	233,714	3	4,906	1	-	175,021
徴収不能引当金繰入額	75,043	75,043	-	75,043	31,519	11	12,058	2,471	390
その他	541,093	541,093	-	541,093	103,090	192	24,322	5,046	24,921
移転費用	56,299,191	56,299,191	△7,307,243	48,991,947	16,599,367	-	12,462,262	4,184,491	2,858
補助金等	28,538,864	28,538,864	△1,033,989	27,504,874	6,058,606	-	3,455	4,184,491	2,858
社会保障給付	21,449,798	21,449,798	-	21,449,798	10,540,760	-	12,451,776	-	-
他会計への繰出金	6,273,254	6,273,254	△6,273,254	-	-	-	7,031	-	-
その他	37,275	37,275	-	37,275	-	-	-	-	-
経常収益	1,738,027	1,738,027	-	1,738,027	105,188	55,375	1,642	126,417	2,619,035
使用料及び手数料	1,044,642	1,044,642	-	1,044,642	55	16,354	-	-	1,704,053
その他	693,384	693,384	-	693,384	105,133	39,021	1,642	126,417	914,982
純行政コスト	83,511,079	83,511,079	△7,307,243	76,203,835	17,058,534	571,192	13,146,324	4,227,763	609,830
臨時損失	529,349	529,349	-	529,349	-	-	-	-	59,717
災害復旧事業費	201,958	201,958	-	201,958	-	-	-	-	-
資産除売却損	327,391	327,391	-	327,391	-	-	-	-	-
投資損失引当金繰入額	-	-	-	-	-	-	-	-	-
損失補償等引当金繰入額	-	-	-	-	-	-	-	-	-
その他	-	-	-	-	-	-	-	-	59,717
臨時利益	183,035	183,035	-	183,035	-	-	-	-	-
資産売却益	46,507	46,507	-	46,507	-	-	-	-	-
その他	136,527	136,527	-	136,527	-	-	-	-	-

3 全体純資産変動計算書内訳表

(単位:千円)

科目	一般会計等財務書類				全体財務書類				
	一般会計	総計 (単純合算)	相殺消去	純計	地方公営事業会計				
					公営企業会計				
					国民健康保険 事業特別会計	介護サービス 事業特別会計	介護保険事業 特別会計	後期高齢者 医療特別会計	下水道 事業会計
前年度末純資産残高	224,445,648	224,445,648	-	224,445,648	574,405	4,467,574	817,804	21,525	-
純行政コスト(△)	△83,511,079	△83,511,079	7,307,243	△76,203,835	△17,058,534	△571,192	△13,146,324	△4,227,763	△609,830
財源	87,558,009	87,558,009	△7,031	87,550,978	17,089,592	529,961	13,239,262	4,226,716	632,083
税収等	44,085,043	44,085,043	△7,031	44,078,013	6,084,721	529,961	8,256,996	4,225,539	379,241
国県等補助金	43,472,965	43,472,965	-	43,472,965	11,004,871	-	4,982,267	1,177	252,842
本年度差額	4,046,930	4,046,930	7,300,213	11,347,143	31,058	△41,231	92,938	△1,046	22,253
固定資産の変動(内部変動)	-	-	-	-	-	-	-	-	-
有形固定資産等の増加	-	-	-	-	-	-	-	-	-
有形固定資産等の減少	-	-	-	-	-	-	-	-	-
貸付金・基金等の増加	-	-	-	-	-	-	-	-	-
貸付金・基金等の減少	-	-	-	-	-	-	-	-	-
資産評価差額	-	-	-	-	-	-	-	-	-
無償所管換等	△326,050	△326,050	-	△326,050	-	△702	-	-	-
他団体出資等分の増加	-	-	-	-	-	-	-	-	-
他団体出資等分の減少	-	-	-	-	-	-	-	-	-
比例連結割合変更に伴う差額	-	-	-	-	-	-	-	-	-
その他	-	-	-	-	-	-	-	-	1,406,151
本年度純資産変動額	3,720,880	3,720,880	7,300,213	11,021,093	31,058	△41,933	92,938	△1,046	1,428,403
本年度末純資産残高	228,166,528	228,166,528	7,300,213	235,466,741	605,463	4,425,641	910,742	20,479	1,428,403

2 全体行政コスト計算書内訳表

(単位:千円)

科目	全体財務書類			
	総計 (単純合算)	連結修正等	相殺消去	純計
純経常行政コスト	118,718,690	-	△7,314,274	111,404,416
経常費用	123,364,373	-	△7,314,274	116,050,099
業務費用	33,816,205	-	-	33,816,205
人件費	11,521,737	-	-	11,521,737
職員給与費	7,967,358	-	-	7,967,358
賞与等引当金繰入額	808,207	-	-	808,207
退職手当引当金繰入額	995,277	-	-	995,277
その他	1,750,894	-	-	1,750,894
物件費等	21,060,666	-	-	21,060,666
物件費	16,349,304	-	-	16,349,304
維持補修費	762,893	-	-	762,893
減価償却費	3,947,519	-	-	3,947,519
その他	950	-	-	950
その他の業務費用	1,233,802	-	-	1,233,802
支払利息	413,645	-	-	413,645
徴収不能引当金繰入額	121,492	-	-	121,492
その他	698,665	-	-	698,665
移転費用	89,548,168	-	△7,314,274	82,233,894
補助金等	38,788,274	-	△1,033,989	37,754,284
社会保険給付	44,442,335	-	-	44,442,335
他会計への繰出金	6,280,285	-	△6,280,285	-
その他	37,275	-	-	37,275
経常収益	4,645,683	-	-	4,645,683
使用料及び手数料	2,765,103	-	-	2,765,103
その他	1,880,580	-	-	1,880,580
純行政コスト	119,124,721	-	△7,314,274	111,810,447
臨時損失	589,066	-	-	589,066
災害復旧事業費	201,958	-	-	201,958
資産除売却損	327,391	-	-	327,391
投資損失引当金繰入額	-	-	-	-
損失補償等引当金繰入額	-	-	-	-
その他	59,717	-	-	59,717
臨時利益	183,035	-	-	183,035
資産売却益	46,507	-	-	46,507
その他	136,527	-	-	136,527

3 全体純資産変動計算書内訳表

(単位:千円)

科目	全体財務書類			
	総計 (単純合算)	連結修正等	相殺消去	純計
前年度末純資産残高	230,326,956	-	-	230,326,956
純行政コスト(△)	△119,124,721	-	7,314,274	△111,810,447
財源	123,275,623	-	△7,314,274	115,961,349
税収等	63,561,502	-	△6,280,285	57,281,217
国県等補助金	59,714,122	-	△1,033,989	58,680,132
本年度差額	4,150,902	-	-	4,150,902
固定資産の変動(内部変動)	-	-	-	-
有形固定資産等の増加	-	-	-	-
有形固定資産等の減少	-	-	-	-
貸付金・基金等の増加	-	-	-	-
貸付金・基金等の減少	-	-	-	-
資産評価差額	-	-	-	-
無償所管換等	△326,752	-	-	△326,752
他団体出資等分の増加	-	-	-	-
他団体出資等分の減少	-	-	-	-
比例連結割合変更に伴う差額	-	-	-	-
その他	1,406,151	-	-	1,406,151
本年度純資産変動額	5,230,300	-	-	5,230,300
本年度末純資産残高	235,557,257	-	-	235,557,257

4 全体資金収支計算書内訳表

(単位:千円)

科目	一般会計等財務書類				全体財務書類				
	一般会計	総計 (単純合算)	相殺消去	純計	地方公営事業会計				
					公営企業会計				
					国民健康保険 事業特別会計	介護サービス 事業特別会計	介護保険事業 特別会計	後期高齢者 医療特別会計	下水道 事業会計
業務活動収支	6,008,164	6,008,164	7,300,213	13,308,377	86,218	43,925	100,682	△292	302,441
業務支出	81,680,026	81,680,026	△6,273,254	75,406,772	17,124,937	543,642	13,131,134	4,351,589	1,966,441
業務費用支出	25,395,835	25,395,835	-	25,395,835	525,570	543,642	668,872	167,098	1,963,583
人件費支出	10,340,324	10,340,324	-	10,340,324	171,473	-	255,908	34,641	119,822
物件費等支出	14,313,886	14,313,886	-	14,313,886	257,301	538,736	388,640	127,782	1,643,819
支払利息支出	236,195	236,195	-	236,195	3	4,906	1	-	175,021
その他の支出	505,430	505,430	-	505,430	96,793	-	24,322	4,675	24,921
移転費用支出	56,284,191	56,284,191	△6,273,254	50,010,937	16,599,367	-	12,462,262	4,184,491	2,858
補助金等支出	28,538,864	28,538,864	-	28,538,864	6,058,606	-	3,455	4,184,491	2,858
社会保障給付支出	21,449,798	21,449,798	-	21,449,798	10,540,760	-	12,451,776	-	-
他会計への繰出支出	6,273,254	6,273,254	△6,273,254	-	-	-	7,031	-	-
その他の支出	22,275	22,275	-	22,275	-	-	-	-	-
業務収入	87,753,621	87,753,621	1,026,959	88,780,579	17,211,155	587,567	13,231,815	4,351,297	2,268,882
税収等収入	44,073,425	44,073,425	△7,031	44,066,395	6,102,926	529,961	8,247,376	4,223,703	-
国県等補助金収入	41,964,358	41,964,358	1,033,989	42,998,347	11,004,871	-	4,982,267	1,177	-
使用料及び手数料収入	1,044,413	1,044,413	-	1,044,413	55	16,506	-	-	1,353,900
その他の収入	671,424	671,424	-	671,424	103,304	41,100	2,172	126,417	914,982
臨時支出	201,958	201,958	-	201,958	-	-	-	-	-
災害復旧事業費支出	201,958	201,958	-	201,958	-	-	-	-	-
その他の支出	-	-	-	-	-	-	-	-	-
臨時収入	136,527	136,527	-	136,527	-	-	-	-	-
投資活動収支	△2,323,265	△2,323,265	-	△2,323,265	-	△15,620	52,012	-	△616,245
投資活動支出	4,037,053	4,037,053	-	4,037,053	-	15,620	29,988	-	1,021,655
公共施設等整備費支出	3,050,730	3,050,730	-	3,050,730	-	15,620	-	-	1,021,655
基金積立金支出	976,322	976,322	-	976,322	-	-	29,988	-	-
投資及び出資金支出	-	-	-	-	-	-	-	-	-
貸付金支出	10,000	10,000	-	10,000	-	-	-	-	-
その他の支出	-	-	-	-	-	-	-	-	-
投資活動収入	1,713,787	1,713,787	-	1,713,787	-	-	82,000	-	405,411
国県等補助金収入	1,508,607	1,508,607	-	1,508,607	-	-	-	-	364,325
基金取崩収入	91,854	91,854	-	91,854	-	-	82,000	-	-
貸付金元金回収収入	10,000	10,000	-	10,000	-	-	-	-	-
資産売却収入	103,326	103,326	-	103,326	-	-	-	-	-
その他の収入	-	-	-	-	-	-	-	-	41,085
財務活動収支	△1,976,054	△1,976,054	-	△1,976,054	-	△28,914	-	-	158,779
財務活動支出	3,513,454	3,513,454	-	3,513,454	-	28,914	-	-	667,821
地方債等償還支出	3,486,970	3,486,970	-	3,486,970	-	28,914	-	-	667,821
その他の支出	26,483	26,483	-	26,483	-	-	-	-	-
財務活動収入	1,537,400	1,537,400	-	1,537,400	-	-	-	-	826,600
地方債等発行収入	1,537,400	1,537,400	-	1,537,400	-	-	-	-	826,600
その他の収入	-	-	-	-	-	-	-	-	-
本年度資金収支額	1,708,845	1,708,845	7,300,213	9,009,058	86,218	△609	152,694	△292	△155,025
前年度末資金残高	1,222,084	1,222,084	-	1,222,084	83,478	3,684	1,660	6,313	222,228
比例連結割合変更に伴う差額	-	-	-	-	-	-	-	-	-
本年度末資金残高	2,930,929	2,930,929	7,300,213	10,231,141	169,696	3,075	154,354	6,021	67,204
前年度末歳計外現金残高	143,828	143,828	-	143,828	-	-	-	-	-
本年度歳計外現金増減額	2,369	2,369	-	2,369	-	-	-	-	-
本年度末歳計外現金残高	146,197	146,197	-	146,197	-	-	-	-	-
本年度末現金預金残高	3,077,126	3,077,126	7,300,213	10,377,338	169,696	3,075	154,354	6,021	67,204

4 全体資金収支計算書内訳表

(単位:千円)

科目	全体財務書類			
	総計 (単純合算)	連結修正等	相殺消去	純計
業務活動収支	6,541,137	-	-	6,541,137
業務支出	118,797,769	-	△6,280,285	112,517,484
業務費用支出	29,264,601	-	-	29,264,601
人件費支出	10,922,169	-	-	10,922,169
物件費等支出	17,270,164	-	-	17,270,164
支払利息支出	416,126	-	-	416,126
その他の支出	656,142	-	-	656,142
移転費用支出	89,533,168	-	△6,280,285	83,252,883
補助金等支出	38,788,274	-	-	38,788,274
社会保障給付支出	44,442,335	-	-	44,442,335
他会計への繰出支出	6,280,285	-	△6,280,285	-
その他の支出	22,275	-	-	22,275
業務収入	125,404,336	-	△6,280,285	119,124,052
税金等収入	63,177,392	-	△6,280,285	56,897,107
国県等補助金収入	57,952,673	-	-	57,952,673
使用料及び手数料収入	2,414,874	-	-	2,414,874
その他の収入	1,859,399	-	-	1,859,399
臨時支出	201,958	-	-	201,958
災害復旧事業費支出	201,958	-	-	201,958
その他の支出	-	-	-	-
臨時収入	136,527	-	-	136,527
投資活動収支	△2,903,118	-	-	△2,903,118
投資活動支出	5,104,316	-	-	5,104,316
公共施設等整備費支出	4,088,006	-	-	4,088,006
基金積立金支出	1,006,310	-	-	1,006,310
投資及び出資金支出	-	-	-	-
貸付金支出	10,000	-	-	10,000
その他の支出	-	-	-	-
投資活動収入	2,201,198	-	-	2,201,198
国県等補助金収入	1,872,932	-	-	1,872,932
基金取崩収入	173,854	-	-	173,854
貸付金元金回収収入	10,000	-	-	10,000
資産売却収入	103,326	-	-	103,326
その他の収入	41,085	-	-	41,085
財務活動収支	△1,846,188	-	-	△1,846,188
財務活動支出	4,210,188	-	-	4,210,188
地方債等償還支出	4,183,705	-	-	4,183,705
その他の支出	26,483	-	-	26,483
財務活動収入	2,364,000	-	-	2,364,000
地方債等発行収入	2,364,000	-	-	2,364,000
その他の収入	-	-	-	-
本年度資金収支額	1,791,831	-	-	1,791,831
前年度末資金残高	1,539,447	-	-	1,539,447
比例連結割合変更に伴う差額	-	-	-	-
本年度末資金残高	3,331,278	-	-	3,331,278
前年度末歳計外現金残高	143,828	-	-	143,828
本年度歳計外現金増減額	2,369	-	-	2,369
本年度末歳計外現金残高	146,197	-	-	146,197
本年度末現金預金残高	3,477,475	-	-	3,477,475

X 連結財務書類

連結貸借対照表

(令和3年3月31日現在)

(単位：千円)

科目	金額	科目	金額
【資産の部】		【負債の部】	
固定資産	300,592,678	固定負債	59,358,144
有形固定資産	285,974,839	地方債	41,302,508
事業用資産	177,415,491	長期未払金	658,563
土地	122,036,779	退職手当引当金	9,517,810
立木竹	-	損失補償等引当金	4,118
建物	102,601,681	その他	7,875,145
建物減価償却累計額	△51,665,212	流動負債	6,697,911
工作物	9,362,405	1年内償還予定地方債	4,862,709
工作物減価償却累計額	△5,463,666	未払金	669,130
船舶	-	未払費用	-
船舶減価償却累計額	-	前受金	29,110
浮標等	-	前受収益	-
浮標等減価償却累計額	-	賞与等引当金	889,329
航空機	-	預り金	217,421
航空機減価償却累計額	-	その他	30,211
その他	233,545		
その他減価償却累計額	△189,069	負債合計	66,056,055
建設仮勘定	499,029	【純資産の部】	
インフラ資産	102,653,600	固定資産等形成分	306,358,780
土地	77,503,981	余剰分(不足分)	△60,061,195
建物	455,492	他団体出資等分	53,594
建物減価償却累計額	△110,998		
工作物	74,202,587		
工作物減価償却累計額	△49,485,270		
その他	-		
その他減価償却累計額	-		
建設仮勘定	87,808		
物品	8,522,887		
物品減価償却累計額	△2,617,139		
無形固定資産	737,308		
ソフトウェア	66,699		
その他	670,608		
投資その他の資産	13,880,531		
投資及び出資金	370,076		
有価証券	320,770		
出資金	49,306		
その他	-		
投資損失引当金	-		
長期延滞債権	905,090		
長期貸付金	-		
基金	12,676,173		
減債基金	-		
その他	12,676,173		
その他	7,071		
徴収不能引当金	△77,879		
流動資産	11,814,556		
現金預金	5,328,567		
未収金	1,194,896		
短期貸付金	-		
基金	5,312,017		
財政調整基金	5,311,501		
減債基金	516		
棚卸資産	13,491		
その他	15,169		
徴収不能引当金	△49,584		
資産合計	312,407,234	純資産合計	246,351,179
		負債及び純資産合計	312,407,234

連結行政コスト計算書

自 令和2年4月1日

至 令和3年3月31日

(単位：千円)

科目	金額
経常費用	131,815,962
業務費用	37,059,183
人件費	13,399,585
職員給与費	9,375,676
賞与等引当金繰入額	1,006,920
退職手当引当金繰入額	1,047,038
その他	1,969,952
物件費等	22,114,726
物件費	16,839,346
維持補修費	864,124
減価償却費	4,391,098
その他	20,158
その他の業務費用	1,544,871
支払利息	422,050
徴収不能引当金繰入額	121,492
その他	1,001,329
移転費用	94,756,779
補助金等	50,516,377
社会保障給付	44,180,738
他会計への繰出金	-
その他	58,610
経常収益	5,814,445
使用料及び手数料	3,211,848
その他	2,602,597
純経常行政コスト	126,001,517
臨時損失	589,066
災害復旧事業費	201,958
資産除売却損	327,391
投資損失引当金繰入額	-
損失補償等引当金繰入額	-
その他	59,717
臨時利益	185,450
資産売却益	46,507
その他	138,943
純行政コスト	126,405,134

連結純資産変動計算書

自 令和2年4月1日
至 令和3年3月31日

(単位：千円)

科目	金額	固定資産 等形成分	余剰分 (不足分)	他団体出資等分
前年度末純資産残高	240,784,018	286,817,439	△46,130,821	97,400
純行政コスト(△)	△126,405,134		△126,405,134	-
財源	130,897,538		130,897,538	-
税収等	63,993,418		63,993,418	-
国県等補助金	66,904,120		66,904,120	-
本年度差額	4,492,404		4,492,404	-
固定資産等の変動(内部変動)		309,669	△309,669	
有形固定資産等の増加		4,212,196	△4,212,196	
有形固定資産等の減少		△4,795,797	4,795,797	
貸付金・基金等の増加		1,463,617	△1,463,617	
貸付金・基金等の減少		△570,347	570,347	
資産評価差額	-	-		
無償所管換等	△326,752	△326,752		
比例連結割合変更に伴う差額	△43,806	-	-	△43,806
その他	1,445,314	19,558,423	△18,113,109	-
本年度純資産変動額	5,567,160	19,541,341	△13,930,374	△43,806
本年度末純資産残高	246,351,179	306,358,780	△60,061,195	53,594

連結資金収支計算書

自 令和2年4月1日
至 令和3年3月31日

(単位：千円)

科目	金額
【業務活動収支】	
業務支出	128,035,539
業務費用支出	32,259,770
人件費支出	12,795,776
物件費等支出	18,071,292
支払利息支出	429,850
その他の支出	962,852
移転費用支出	95,775,769
補助金等支出	51,550,366
社会保障給付支出	44,180,738
他会計への繰出支出	-
その他の支出	43,610
業務収入	135,264,919
税金等収入	63,609,937
国県等補助金収入	66,195,724
使用料及び手数料収入	2,861,618
その他の収入	2,597,640
臨時支出	201,958
災害復旧事業費支出	201,958
その他の支出	-
臨時収入	136,527
業務活動収支	7,163,949
【投資活動収支】	
投資活動支出	5,096,268
公共施設等整備費支出	3,696,058
基金積立金支出	1,368,893
投資及び出資金支出	-
貸付金支出	10,000
その他の支出	21,317
投資活動収入	2,496,397
国県等補助金収入	1,872,932
基金取崩収入	433,733
貸付金元金回収収入	10,000
資産売却収入	103,326
その他の収入	76,406
投資活動収支	△2,599,871
【財務活動収支】	
財務活動支出	4,916,457
地方債償還支出	4,873,504
その他の支出	42,953
財務活動収入	2,529,516
地方債発行収入	2,529,516
その他の収入	-
財務活動収支	△2,386,942
本年度資金収支額	2,177,137
前年度末資金残高	3,003,596
比例連結割合変更に伴う差額	1,401
本年度末資金残高	5,182,134
前年度末歳計外現金残高	144,072
本年度歳計外現金増減額	2,360
本年度末歳計外現金残高	146,433
本年度末現金預金残高	5,328,567

XI 附属明細書（連結）

1 貸借対照表の内容に関する明細

(1) 資産項目の明細

ア 有形固定資産の明細

区分	前年度末残高 (A)	本年度増加額 (B)	本年度減少額 (C)	本年度末残高 (A)+(B)-(C) (D)
事業用資産	234,016,194	2,860,508	2,143,264	234,733,438
土地	122,455,387	245,288	663,896	122,036,779
立木竹	0	0	0	0
建物	101,702,222	1,389,365	489,906	102,601,681
工作物	9,189,279	295,584	122,459	9,362,404
船舶	0	0	0	0
浮標等	0	0	0	0
航空機	0	0	0	0
その他	241,774	0	8,229	233,545
建設仮勘定	427,532	930,270	858,774	499,029
インフラ資産	151,044,402	2,788,152	1,582,687	152,249,867
土地	76,761,015	742,966	0	77,503,981
建物	447,644	8,088	240	455,492
工作物	73,309,047	903,662	10,123	74,202,587
その他	0	0	0	0
建設仮勘定	526,696	1,133,436	1,572,324	87,808
物品	7,068,329	1,457,118	2,560	8,522,887
物品	7,068,328	1,457,118	2,560	8,522,887
合計	392,128,925	7,105,778	3,728,511	395,506,192

(単位：千円)

本年度末 減価償却累計額 (E)	本年度償却額 (F)	差引本年度末残高 (D)-(E) (G)
57,317,947	2,476,951	177,415,491
0	0	122,036,779
0	0	0
51,665,212	2,229,389	50,936,469
5,463,666	233,691	3,898,738
0	0	0
0	0	0
0	0	0
189,069	13,871	44,476
0	0	499,029
49,596,267	1,356,446	102,653,600
0	0	77,503,981
110,998	15,122	344,494
49,485,270	1,341,324	24,717,317
0	0	0
0	0	87,808
2,617,139	465,651	5,905,748
2,617,139	465,651	5,905,748
109,531,353	4,299,048	285,974,839

イ 有形固定資産の行政目的別明細

区分	生活インフラ ・国土保全	教育	福祉	環境衛生	産業振興
事業用資産	7,127,587	100,051,416	14,543,027	6,981,376	3,335,147
土地	4,991,771	74,860,740	9,299,139	4,261,574	2,481,345
立木竹	0	0	0	0	0
建物	1,204,892	23,583,784	5,191,724	1,737,591	808,059
工作物	754,364	1,408,204	25,698	884,896	1,267
船舶	0	0	0	0	0
浮標等	0	0	0	0	0
航空機	0	0	0	0	0
その他	0	0	0	0	44,476
建設仮勘定	176,560	198,688	26,466	97,315	0
インフラ資産	102,569,051	14,366	0	28,270	0
土地	77,503,981	0	0	0	0
建物	344,494	0	0	0	0
工作物	24,632,768	14,366	0	28,270	0
その他	0	0	0	0	0
建設仮勘定	87,808	0	0	0	0
物品	3,258,886	113,773	52,094	1,947,663	17,491
物品	3,258,886	113,773	52,094	1,947,663	17,491
合計	112,955,524	100,179,554	14,595,121	8,957,309	3,352,638

(単位：千円)

消防	総務	合計
3,415,208	41,961,730	177,415,491
2,435,453	23,706,757	122,036,779
0	0	0
302,805	18,107,614	50,936,469
676,950	147,359	3,898,738
0	0	0
0	0	0
0	0	0
0	0	44,476
0	0	499,029
15,475	26,438	102,653,600
0	0	77,503,981
0	0	344,494
15,475	26,438	24,717,317
0	0	0
0	0	87,808
77,623	438,219	5,905,748
77,623	438,219	5,905,748
3,508,306	42,426,387	285,974,839

XII 連結精算表

1 連結貸借対照表内訳表

(単位:千円)

科目	一般会計等財務書類				全体財務書類				
	一般会計	総計 (単純合算)	相殺消去	純計	地方公営事業会計				
					公営企業会計				
					国民健康保険 事業特別会計	介護サービス事 業特別会計	介護保険事業 特別会計	後期高齢者 医療特別会計	下水道 事業会計
資産合計	273,224,634	273,224,634	10,180,454	283,405,088	620,992	4,674,698	929,912	23,390	19,873,619
固定資産	265,029,940	265,029,940	△846,400	264,183,540	260,914	4,671,600	759,115	7,398	19,240,218
有形固定資産	252,963,448	252,963,448	-	252,963,448	-	4,671,574	-	-	18,570,706
事業用資産	165,013,797	165,013,797	-	165,013,797	-	4,664,086	-	-	-
土地	114,775,997	114,775,997	-	114,775,997	-	2,778,770	-	-	-
立木竹	-	-	-	-	-	-	-	-	-
建物	94,607,635	94,607,635	-	94,607,635	-	3,591,059	-	-	-
建物減価償却累計額	△47,829,225	△47,829,225	-	△47,829,225	-	△1,722,045	-	-	-
工作物	7,255,074	7,255,074	-	7,255,074	-	2,052	-	-	-
工作物減価償却累計額	△4,188,796	△4,188,796	-	△4,188,796	-	△1,371	-	-	-
船舶	-	-	-	-	-	-	-	-	-
船舶減価償却累計額	-	-	-	-	-	-	-	-	-
浮標等	-	-	-	-	-	-	-	-	-
浮標等減価償却累計額	-	-	-	-	-	-	-	-	-
航空機	-	-	-	-	-	-	-	-	-
航空機減価償却累計額	-	-	-	-	-	-	-	-	-
その他	-	-	-	-	-	-	-	-	-
その他減価償却累計額	-	-	-	-	-	-	-	-	-
建設仮勘定	393,112	393,112	-	393,112	-	15,620	-	-	-
インフラ資産	87,308,947	87,308,947	-	87,308,947	-	-	-	-	15,316,384
土地	77,323,396	77,323,396	-	77,323,396	-	-	-	-	180,585
建物	159,641	159,641	-	159,641	-	-	-	-	295,851
建物減価償却累計額	△99,170	△99,170	-	△99,170	-	-	-	-	△11,828
工作物	58,549,073	58,549,073	-	58,549,073	-	-	-	-	15,606,678
工作物減価償却累計額	△48,711,802	△48,711,802	-	△48,711,802	-	-	-	-	△754,901
その他	-	-	-	-	-	-	-	-	-
その他減価償却累計額	-	-	-	-	-	-	-	-	-
建物仮勘定	87,808	87,808	-	87,808	-	-	-	-	-
物品	1,062,100	1,062,100	-	1,062,100	-	55,223	-	-	3,430,809
物品減価償却累計額	△421,396	△421,396	-	△421,396	-	△47,734	-	-	△176,487
無形固定資産	24,046	24,046	-	24,046	-	-	-	-	669,512
ソフトウェア	24,046	24,046	-	24,046	-	-	-	-	-
その他	-	-	-	-	-	-	-	-	669,512
投資その他の資産	12,042,446	12,042,446	△846,400	11,196,046	260,914	26	759,115	7,398	-
投資及び出資金	1,205,606	1,205,606	△846,400	359,206	-	-	-	-	-
有価証券	595,900	595,900	△284,900	311,000	-	-	-	-	-
出資金	609,706	609,706	△561,500	48,206	-	-	-	-	-
その他	-	-	-	-	-	-	-	-	-
投資損失引当金	-	-	-	-	-	-	-	-	-
長期延滞債権	580,834	580,834	-	580,834	279,915	34	33,010	8,450	-
長期貸付金	-	-	-	-	-	-	-	-	-
基金	10,304,223	10,304,223	-	10,304,223	-	-	735,707	-	-
減債基金	-	-	-	-	-	-	-	-	-
その他	10,304,223	10,304,223	-	10,304,223	-	-	735,707	-	-
その他	-	-	-	-	-	-	-	-	-
徴収不能引当金	△48,217	△48,217	-	△48,217	△19,001	△8	△9,601	△1,052	-
流動資産	8,194,694	8,194,694	11,026,854	19,221,548	360,078	3,098	170,797	15,992	633,401
現金預金	3,077,126	3,077,126	11,026,854	14,103,979	169,696	3,075	154,354	6,021	67,204
未収金	297,806	297,806	-	297,806	203,891	27	23,448	11,390	566,587
短期貸付金	-	-	-	-	-	-	-	-	-
基金	4,847,020	4,847,020	-	4,847,020	-	-	-	-	-
財政調整基金	4,847,020	4,847,020	-	4,847,020	-	-	-	-	-
減債基金	-	-	-	-	-	-	-	-	-
棚卸資産	-	-	-	-	-	-	-	-	-
その他	-	-	-	-	-	-	-	-	-
徴収不能引当金	△27,257	△27,257	-	△27,257	△13,510	△4	△7,005	△1,418	△390
繰延資産	-	-	-	-	-	-	-	-	-
負債・純資産合計	273,224,634	273,224,634	10,507,195	283,731,829	620,992	4,674,698	929,912	23,390	19,873,619
負債合計	45,058,106	45,058,106	-	45,058,106	15,529	249,057	19,170	2,911	18,445,215
固定負債	40,534,956	40,534,956	-	40,534,956	-	219,648	-	-	17,153,972
地方債等	30,818,826	30,818,826	-	30,818,826	-	219,648	-	-	9,405,180
長期未払金	658,550	658,550	-	658,550	-	-	-	-	-
退職手当引当金	9,053,462	9,053,462	-	9,053,462	-	-	-	-	10,612
損失補償等引当金	4,118	4,118	-	4,118	-	-	-	-	-
その他	-	-	-	-	-	-	-	-	7,738,179
流動負債	4,523,150	4,523,150	-	4,523,150	15,529	29,409	19,170	2,911	1,291,243
1年内償還予定地方債等	3,540,552	3,540,552	-	3,540,552	-	29,409	-	-	941,806
未払金	26,563	26,563	-	26,563	-	-	-	-	333,172
未払費用	-	-	-	-	-	-	-	-	-
前受金	-	-	-	-	-	-	-	-	-
前受収益	-	-	-	-	-	-	-	-	-
賞与等引当金	809,839	809,839	-	809,839	15,529	-	19,170	2,911	15,793
預り金	146,197	146,197	-	146,197	-	-	-	-	-
その他	-	-	-	-	-	-	-	-	472
純資産合計	228,166,528	228,166,528	10,507,195	238,673,723	605,463	4,425,641	910,742	20,479	1,428,403
固定資産等形成分	269,876,960	269,876,960	-	269,876,960	260,914	4,671,600	759,115	7,398	19,240,218
余剰分(不足分)	△41,710,432	△41,710,432	10,507,195	△31,203,237	344,549	△245,959	151,626	13,081	△17,811,814
他団体出資等分	-	-	-	-	-	-	-	-	-

1 連結貸借対照表内訳表

(単位:千円)

科目	全体財務書類				連結財務書類			
	総計 (単純合算)	連結修正等	相殺消去	純計	一部事務組合・広域連合			
					東京都市町村 総合事務組合	東京都後期高 齢者医療広域 連合	ふじみ 衛生組合	東京たま広域 資源循環組合
資産合計	299,347,245	-	7,342,951	306,690,197	128,450	1,295,618	6,658,065	2,177,249
固定資産	289,969,185	-	△846,400	289,122,785	102,684	15,910	6,544,321	2,013,467
有形固定資産	276,205,728	-	-	276,205,728	85,256	9	6,544,321	1,885,658
事業用資産	169,677,883	-	-	169,677,883	85,241	-	4,667,061	1,802,816
土地	117,554,767	-	-	117,554,767	38,513	-	3,249,705	811,428
立木竹	-	-	-	-	-	-	-	-
建物	98,198,694	-	-	98,198,694	139,335	-	1,845,338	196,920
建物減価償却累計額	△49,551,270	-	-	△49,551,270	△92,607	-	△427,982	△104,033
工作物	7,257,126	-	-	7,257,126	-	-	0	2,075,769
工作物減価償却累計額	△4,190,166	-	-	△4,190,166	-	-	-	△1,267,566
船舶	-	-	-	-	-	-	-	-
船舶減価償却累計額	-	-	-	-	-	-	-	-
浮標等	-	-	-	-	-	-	-	-
浮標等減価償却累計額	-	-	-	-	-	-	-	-
航空機	-	-	-	-	-	-	-	-
航空機減価償却累計額	-	-	-	-	-	-	-	-
その他	-	-	-	-	-	-	-	-
その他減価償却累計額	-	-	-	-	-	-	-	-
建設仮勘定	408,732	-	-	408,732	-	-	-	90,297
インフラ資産	102,625,330	-	-	102,625,330	-	-	-	28,270
土地	77,503,981	-	-	77,503,981	-	-	-	0
建物	455,492	-	-	455,492	-	-	-	-
建物減価償却累計額	△110,998	-	-	△110,998	-	-	-	-
工作物	74,155,751	-	-	74,155,751	-	-	-	46,836
工作物減価償却累計額	△49,466,704	-	-	△49,466,704	-	-	-	△18,566
その他	-	-	-	-	-	-	-	-
その他減価償却累計額	-	-	-	-	-	-	-	-
建物仮勘定	87,808	-	-	87,808	-	-	-	-
物品	4,548,132	-	-	4,548,132	455	74	3,539,002	210,819
物品減価償却累計額	△645,617	-	-	△645,617	△440	△65	△1,661,742	△156,246
無形固定資産	693,558	-	-	693,558	-	13,054	-	486
ソフトウェア	24,046	-	-	24,046	-	13,054	-	486
その他	669,512	-	-	669,512	-	-	-	-
投資その他の資産	13,069,900	-	△846,400	12,223,500	17,429	2,847	-	127,323
投資及び出資金	1,205,606	-	△846,400	359,206	-	-	-	-
有価証券	595,900	-	△284,900	311,000	-	-	-	-
出資金	609,706	-	△561,500	48,206	-	-	-	-
その他	-	-	-	-	-	-	-	-
投資損失引当金	-	-	-	-	-	-	-	-
長期延滞債権	902,243	-	-	902,243	-	2,847	-	-
長期貸付金	-	-	-	-	-	-	-	-
基金	11,039,929	-	-	11,039,929	17,429	-	-	127,323
減債基金	-	-	-	-	-	-	-	-
その他	11,039,929	-	-	11,039,929	17,429	-	-	127,323
その他	-	-	-	-	-	-	-	-
徴収不能引当金	△77,879	-	-	△77,879	-	-	-	-
流動資産	9,378,061	-	8,189,351	17,567,412	25,766	1,279,708	113,743	163,782
現金預金	3,477,475	-	8,189,351	11,666,826	647	984,156	113,743	18,510
未収金	1,103,150	-	-	1,103,150	-	945	-	-
短期貸付金	-	-	-	-	-	-	-	-
基金	4,847,020	-	-	4,847,020	25,118	294,607	-	145,272
財政調整基金	4,847,020	-	-	4,847,020	25,118	294,607	-	144,756
減債基金	-	-	-	-	-	-	-	516
棚卸資産	-	-	-	-	-	-	-	-
その他	-	-	-	-	-	-	-	-
徴収不能引当金	△49,584	-	-	△49,584	-	-	-	-
繰延資産	-	-	-	-	-	-	-	-
負債・純資産合計	299,347,245	-	7,669,692	307,016,938	128,450	1,295,618	6,658,065	2,177,249
負債合計	63,789,989	-	-	63,789,989	4,874	612	822,272	37,659
固定負債	57,908,575	-	-	57,908,575	4,004	31	684,863	33,853
地方債等	40,443,654	-	-	40,443,654	-	-	684,863	8,939
長期未払金	658,550	-	-	658,550	-	13	-	-
退職手当引当金	9,064,074	-	-	9,064,074	4,004	18	-	-
損失補償等引当金	4,118	-	-	4,118	-	-	-	-
その他	7,738,179	-	-	7,738,179	-	-	-	24,914
流動負債	5,881,413	-	-	5,881,413	870	582	137,410	3,806
1年内償還予定地方債等	4,511,767	-	-	4,511,767	-	-	131,165	1,285
未払金	359,735	-	-	359,735	-	5	-	-
未払費用	-	-	-	-	-	-	-	-
前受金	-	-	-	-	-	-	-	-
前受収益	-	-	-	-	-	-	-	-
賞与等引当金	863,242	-	-	863,242	794	538	6,244	791
預り金	146,197	-	-	146,197	75	38	-	122
その他	472	-	-	472	-	-	-	1,608
純資産合計	235,557,257	-	7,669,692	243,226,949	123,576	1,295,005	5,835,792	2,139,590
固定資産等形成分	294,816,205	-	-	294,816,205	132,140	310,184	7,196,876	1,956,264
余剰分(不足分)	△59,258,948	-	7,669,692	△51,589,256	△8,600	986,537	△1,231,468	△1,563
他団体出資等分	-	-	-	-	36	△1,716	△129,615	184,889

1 連結貸借対照表内訳表

(単位:千円)

科目	連結財務書類							
	小計	地方三公社		第三セクター等				
		三鷹市土地 開発公社	小計	(公財)三鷹市 スポーツと文化 財団	(公財)三鷹 国際交流協会	(一財)三鷹市 勤労者福祉 サービスセン ター	(社福)三鷹市 社会福祉 事業団	(株)まちづくり 三鷹
資産合計	10,259,381	367,078	367,078	581,148	376,498	116,809	1,637,164	740,795
固定資産	8,676,383	347,226	347,226	322,881	371,837	110,694	1,145,215	495,657
有形固定資産	8,515,244	347,226	347,226	23,502	-	-	429,290	453,849
事業用資産	6,555,117	347,226	347,226	-	-	-	396,278	438,987
土地	4,099,646	347,226	347,226	-	-	-	-	35,139
立木竹	-	-	-	-	-	-	-	-
建物	2,181,593	-	-	-	-	-	480,412	1,740,982
建物減価償却累計額	△624,623	-	-	-	-	-	△106,443	△1,382,876
工作物	2,075,769	-	-	-	-	-	24,704	4,806
工作物減価償却累計額	△1,267,566	-	-	-	-	-	△2,395	△3,539
船舶	-	-	-	-	-	-	-	-
船舶減価償却累計額	-	-	-	-	-	-	-	-
浮標等	-	-	-	-	-	-	-	-
浮標等減価償却累計額	-	-	-	-	-	-	-	-
航空機	-	-	-	-	-	-	-	-
航空機減価償却累計額	-	-	-	-	-	-	-	-
その他	-	-	-	-	-	-	-	233,545
その他減価償却累計額	-	-	-	-	-	-	-	△189,069
建設仮勘定	90,297	-	-	-	-	-	-	-
インフラ資産	28,270	-	-	-	-	-	-	-
土地	0	-	-	-	-	-	-	-
建物	-	-	-	-	-	-	-	-
建物減価償却累計額	-	-	-	-	-	-	-	-
工作物	46,836	-	-	-	-	-	-	-
工作物減価償却累計額	△18,566	-	-	-	-	-	-	-
その他	-	-	-	-	-	-	-	-
その他減価償却累計額	-	-	-	-	-	-	-	-
建物仮勘定	-	-	-	-	-	-	-	-
物品	3,750,349	-	-	50,909	-	-	85,929	87,567
物品減価償却累計額	△1,818,492	-	-	△27,407	-	-	△52,918	△72,705
無形固定資産	13,540	-	-	-	-	4	1,785	28,422
ソフトウェア	13,540	-	-	-	-	-	1,146	27,968
その他	-	-	-	-	-	4	639	453
投資その他の資産	147,599	-	-	299,379	371,837	110,690	714,141	13,386
投資及び出資金	-	-	-	-	-	-	270	10,600
有価証券	-	-	-	-	-	-	270	9,500
出資金	-	-	-	-	-	-	-	1,100
その他	-	-	-	-	-	-	-	-
投資損失引当金	-	-	-	-	-	-	-	-
長期延滞債権	2,847	-	-	-	-	-	-	-
長期貸付金	-	-	-	-	-	-	-	-
基金	144,752	-	-	299,379	371,837	108,420	711,856	-
減債基金	-	-	-	-	-	-	-	-
その他	144,752	-	-	299,379	371,837	108,420	711,856	-
その他	-	-	-	-	-	2,000	2,285	2,786
徴収不能引当金	-	-	-	-	-	-	-	-
流動資産	1,582,999	19,852	19,852	258,267	4,661	6,116	491,949	245,138
現金預金	1,117,057	19,852	19,852	244,014	4,511	5,465	352,172	149,800
未収金	945	-	-	3,012	150	-	135,843	82,503
短期貸付金	-	-	-	-	-	-	-	-
基金	464,997	-	-	-	-	-	-	-
財政調整基金	464,481	-	-	-	-	-	-	-
減債基金	516	-	-	-	-	-	-	-
棚卸資産	-	-	-	11,233	-	-	-	2,258
その他	-	-	-	8	-	651	3,934	10,576
徴収不能引当金	-	-	-	-	-	-	-	-
繰延資産	-	-	-	-	-	-	-	-
負債・純資産合計	10,259,381	367,078	367,078	581,148	376,498	116,809	1,637,164	740,795
負債合計	865,417	358,078	358,078	423,193	21,497	2,270	522,053	246,044
固定負債	722,750	144,462	144,462	151,491	18,337	-	304,481	108,048
地方債等	693,801	144,462	144,462	-	-	-	-	20,592
長期未払金	13	-	-	-	-	-	-	-
退職手当引当金	4,022	-	-	137,000	18,337	-	294,376	-
損失補償等引当金	-	-	-	-	-	-	-	-
その他	24,914	-	-	14,491	-	-	10,104	87,456
流動負債	142,667	213,617	213,617	271,701	3,160	2,270	217,572	137,996
1年内償還予定地方債等	132,450	197,904	197,904	-	-	-	-	20,588
未払金	5	10,852	10,852	169,962	2,885	1,314	204,168	92,694
未払費用	-	-	-	-	-	-	-	-
前受金	-	4,861	4,861	16,702	-	111	1	7,436
前受収益	-	-	-	-	-	-	-	-
賞与等引当金	8,367	-	-	17,720	-	-	-	-
預り金	236	-	-	58,307	276	846	7,165	4,396
その他	1,608	-	-	9,011	-	-	6,238	12,882
純資産合計	9,393,964	9,000	9,000	157,956	355,001	114,539	1,115,111	494,751
固定資産等形成分	9,595,464	347,226	347,226	322,881	371,837	110,694	1,145,215	495,657
余剰分(不足分)	△255,094	△338,226	△338,226	△164,926	△16,836	3,846	△30,104	△906
他団体出資等分	53,594	-	-	-	-	-	-	-

1 連結貸借対照表内訳表

(単位:千円)

科目	連結財務書類				
	小計	総計 (単純合算)	連結修正等	相殺消去	純計
資産合計	3,452,415	313,426,120	△172,485	△846,400	312,407,234
固定資産	2,446,284	301,439,078	-	△846,400	300,592,678
有形固定資産	906,641	285,974,839	-	-	285,974,839
事業用資産	835,265	177,415,491	-	-	177,415,491
土地	35,139	122,036,779	-	-	122,036,779
立木竹	-	-	-	-	-
建物	2,221,394	102,601,681	-	-	102,601,681
建物減価償却累計額	△1,489,320	△51,665,212	-	-	△51,665,212
工作物	29,510	9,362,405	-	-	9,362,405
工作物減価償却累計額	△5,934	△5,463,666	-	-	△5,463,666
船舶	-	-	-	-	-
船舶減価償却累計額	-	-	-	-	-
浮標等	-	-	-	-	-
浮標等減価償却累計額	-	-	-	-	-
航空機	-	-	-	-	-
航空機減価償却累計額	-	-	-	-	-
その他	233,545	233,545	-	-	233,545
その他減価償却累計額	△189,069	△189,069	-	-	△189,069
建設仮勘定	-	499,029	-	-	499,029
インフラ資産	-	102,653,600	-	-	102,653,600
土地	-	77,503,981	-	-	77,503,981
建物	-	455,492	-	-	455,492
建物減価償却累計額	-	△110,998	-	-	△110,998
工作物	-	74,202,587	-	-	74,202,587
工作物減価償却累計額	-	△49,485,270	-	-	△49,485,270
その他	-	-	-	-	-
その他減価償却累計額	-	-	-	-	-
建物仮勘定	-	87,808	-	-	87,808
物品	224,406	8,522,887	-	-	8,522,887
物品減価償却累計額	△153,029	△2,617,139	-	-	△2,617,139
無形固定資産	30,210	737,308	-	-	737,308
ソフトウェア	29,114	66,699	-	-	66,699
その他	1,096	670,608	-	-	670,608
投資その他の資産	1,509,433	14,726,931	-	△846,400	13,880,531
投資及び出資金	10,870	1,216,476	-	△846,400	370,076
有価証券	9,770	605,670	-	△284,900	320,770
出資金	1,100	610,806	-	△561,500	49,306
その他	-	-	-	-	-
投資損失引当金	-	-	-	-	-
長期延滞債権	-	905,090	-	-	905,090
長期貸付金	-	-	-	-	-
基金	1,491,492	12,676,173	-	-	12,676,173
減債基金	-	-	-	-	-
その他	1,491,492	12,676,173	-	-	12,676,173
その他	7,071	7,071	-	-	7,071
徴収不能引当金	-	△77,879	-	-	△77,879
流動資産	1,006,130	11,987,041	△172,485	-	11,814,556
現金預金	755,962	5,370,346	△41,779	-	5,328,567
未収金	221,508	1,325,603	△130,707	-	1,194,896
短期貸付金	-	-	-	-	-
基金	-	5,312,017	-	-	5,312,017
財政調整基金	-	5,311,501	-	-	5,311,501
減債基金	-	516	-	-	516
棚卸資産	13,491	13,491	-	-	13,491
その他	15,169	15,169	-	-	15,169
徴収不能引当金	-	△49,584	-	-	△49,584
繰延資産	-	-	-	-	-
負債・純資産合計	3,452,415	313,426,120	△172,485	△846,400	312,407,234
負債合計	1,215,057	66,228,541	△172,485	-	66,056,055
固定負債	582,357	59,358,144	-	-	59,358,144
地方債等	20,592	41,302,508	-	-	41,302,508
長期未払金	-	658,563	-	-	658,563
退職手当引当金	449,713	9,517,810	-	-	9,517,810
損失補償等引当金	-	4,118	-	-	4,118
その他	112,052	7,875,145	-	-	7,875,145
流動負債	632,700	6,870,397	△172,485	-	6,697,911
1年内償還予定地方債等	20,588	4,862,709	-	-	4,862,709
未払金	471,023	841,615	△172,485	-	669,130
未払費用	-	-	-	-	-
前受金	24,249	29,110	-	-	29,110
前受収益	-	-	-	-	-
賞与等引当金	17,720	889,329	-	-	889,329
預り金	70,989	217,421	-	-	217,421
その他	28,131	30,211	-	-	30,211
純資産合計	2,237,358	247,197,579	-	△846,400	246,351,179
固定資産等形成分	2,446,284	307,205,180	△846,400	-	306,358,780
余剰分(不足分)	△208,926	△60,061,195	846,400	△846,400	△60,061,195
他団体出資等分	-	53,594	-	-	53,594

2 連結経行政コスト計算書内訳表

(単位:千円)

科目	一般会計等財務書類				全体財務書類				
	一般会計	総計 (単純合算)	相殺消去	純計	地方公営事業会計				
					公営企業会計				
					国民健康保険 事業特別会計	介護サービス 事業特別会計	介護保険事業 特別会計	後期高齢者 医療特別会計	下水道 事業会計
純経常行政コスト	83,164,764	83,164,764	△10,514,225	72,650,539	17,058,534	571,192	13,146,324	4,227,763	550,113
経常費用	84,902,791	84,902,791	△10,597,906	74,304,885	17,163,722	626,567	13,147,966	4,354,180	3,169,147
業務費用	28,603,600	28,603,600	△1,587,901	27,015,699	564,355	626,567	685,704	169,689	3,166,290
人件費	10,896,529	10,896,529	-	10,896,529	172,442	-	260,682	34,390	157,694
職員給与費	7,497,448	7,497,448	-	7,497,448	143,918	-	166,446	29,111	130,435
賞与等引当金繰入額	758,302	758,302	-	758,302	13,776	-	18,285	2,051	15,793
退職手当引当金繰入額	983,811	983,811	-	983,811	-	-	-	-	11,466
その他	1,656,968	1,656,968	-	1,656,968	14,748	-	75,951	3,227	-
物件費等	16,857,221	16,857,221	△1,587,901	15,269,320	257,301	621,458	388,640	127,782	2,808,264
物件費	13,415,846	13,415,846	△1,587,901	11,827,945	257,301	536,838	388,547	127,782	1,622,990
維持補修費	558,000	558,000	-	558,000	-	1,827	93	-	202,972
減価償却費	2,882,425	2,882,425	-	2,882,425	-	82,793	-	-	982,302
その他	950	950	-	950	-	-	-	-	-
その他の業務費用	849,850	849,850	-	849,850	134,612	5,109	36,382	7,517	200,332
支払利息	233,714	233,714	-	233,714	3	4,906	1	-	175,021
徴収不能引当金繰入額	75,043	75,043	-	75,043	31,519	11	12,058	2,471	390
その他	541,093	541,093	-	541,093	103,090	192	24,322	5,046	24,921
移転費用	56,299,191	56,299,191	△9,010,004	47,289,187	16,599,367	-	12,462,262	4,184,491	2,858
補助金等	28,538,864	28,538,864	△2,475,104	26,063,760	6,058,606	-	3,455	4,184,491	2,858
社会保障給付	21,449,798	21,449,798	△261,646	21,188,152	10,540,760	-	12,451,776	-	-
他会計への繰出金	6,273,254	6,273,254	△6,273,254	-	-	-	7,031	-	-
その他	37,275	37,275	-	37,275	-	-	-	-	-
経常収益	1,738,027	1,738,027	△83,680	1,654,346	105,188	55,375	1,642	126,417	2,619,035
使用料及び手数料	1,044,642	1,044,642	-	1,044,642	55	16,354	-	-	1,704,053
その他	693,384	693,384	△83,680	609,704	105,133	39,021	1,642	126,417	914,982
純行政コスト	83,511,079	83,511,079	△10,514,225	72,996,853	17,058,534	571,192	13,146,324	4,227,763	609,830
臨時損失	529,349	529,349	-	529,349	-	-	-	-	59,717
災害復旧事業費	201,958	201,958	-	201,958	-	-	-	-	-
資産除売却損	327,391	327,391	-	327,391	-	-	-	-	-
投資損失引当金繰入額	-	-	-	-	-	-	-	-	-
損失補償等引当金繰入額	-	-	-	-	-	-	-	-	-
その他	-	-	-	-	-	-	-	-	59,717
臨時利益	183,035	183,035	-	183,035	-	-	-	-	-
資産売却益	46,507	46,507	-	46,507	-	-	-	-	-
その他	136,527	136,527	-	136,527	-	-	-	-	-

3 連結純資産変動計算書内訳表

(単位:千円)

科目	一般会計等財務書類				全体財務書類				
	一般会計	総計 (単純合算)	相殺消去	純計	地方公営事業会計				
					公営企業会計				
					国民健康保険 事業特別会計	介護サービス 事業特別会計	介護保険事業 特別会計	後期高齢者 医療特別会計	下水道 事業会計
前年度末純資産残高	224,445,648	224,445,648	-	224,445,648	574,405	4,467,574	817,804	21,525	-
純行政コスト(△)	△83,511,079	△83,511,079	10,514,225	△72,996,853	△17,058,534	△571,192	△13,146,324	△4,227,763	△609,830
財源	87,558,009	87,558,009	△7,031	87,550,978	17,089,592	529,961	13,239,262	4,226,716	632,083
税収等	44,085,043	44,085,043	△7,031	44,078,013	6,084,721	529,961	8,256,996	4,225,539	379,241
国県等補助金	43,472,965	43,472,965	-	43,472,965	11,004,871	-	4,982,267	1,177	252,842
本年度差額	4,046,930	4,046,930	10,507,195	14,554,125	31,058	△41,231	92,938	△1,046	22,253
固定資産の変動(内部変動)	-	-	-	-	-	-	-	-	-
有形固定資産等の増加	-	-	-	-	-	-	-	-	-
有形固定資産等の減少	-	-	-	-	-	-	-	-	-
貸付金・基金等の増加	-	-	-	-	-	-	-	-	-
貸付金・基金等の減少	-	-	-	-	-	-	-	-	-
資産評価差額	-	-	-	-	-	-	-	-	-
無償所管換等	△326,050	△326,050	-	△326,050	-	△702	-	-	-
他団体出資等分の増加	-	-	-	-	-	-	-	-	-
他団体出資等分の減少	-	-	-	-	-	-	-	-	-
比例連結割合変更に伴う差額	-	-	-	-	-	-	-	-	-
その他	-	-	-	-	-	-	-	-	1,406,151
本年度純資産変動額	3,720,880	3,720,880	10,507,195	14,228,075	31,058	△41,933	92,938	△1,046	1,428,403
本年度末純資産残高	228,166,528	228,166,528	10,507,195	238,673,723	605,463	4,425,641	910,742	20,479	1,428,403

(単位:千円)

2 連結経行政コスト計算書内訳表

科目	全体財務書類				連結財務書類			
	総計 (単純合算)	連結修正等	相殺消去	純計	一部事務組合・広域連合			
					東京都市町村 総合事務組合	東京都後期高 齢者広域連合	ふじみ 衛生組合	東京たま広域 資源循環組合
純経常行政コスト	118,718,690	-	△14,983,966	103,734,723	144	18,727,014	486,923	334,842
経常費用	123,364,373	-	△15,182,927	108,181,446	28,627	18,751,164	1,019,439	371,472
業務費用	33,816,205	-	△2,033,976	31,782,229	23,432	473,666	1,018,916	330,633
人件費	11,521,737	-	-	11,521,737	10,166	8,077	79,433	10,397
職員給与費	7,967,358	-	-	7,967,358	8,832	7,452	70,567	8,910
賞与等引当金繰入額	808,207	-	-	808,207	794	538	6,244	791
退職手当引当金繰入額	995,277	-	-	995,277	-	18	-	-
その他	1,750,894	-	-	1,750,894	540	68	2,623	696
物件費等	21,060,666	-	△2,033,976	19,026,690	13,198	163,719	930,849	319,743
物件費	16,349,304	-	△2,033,976	14,315,328	7,769	158,681	651,679	245,603
維持補修費	762,893	-	-	762,893	2,898	-	20,639	342
減価償却費	3,947,519	-	-	3,947,519	2,531	5,038	258,531	73,798
その他	950	-	-	950	-	1	-	-
その他の業務費用	1,233,802	-	-	1,233,802	68	301,870	8,633	493
支払利息	413,645	-	-	413,645	-	7	8,112	286
徴収不能引当金繰入額	121,492	-	-	121,492	-	-	-	-
その他	698,665	-	-	698,665	68	301,863	522	207
移転費用	89,548,168	-	△13,148,951	76,399,217	5,195	18,277,498	523	40,839
補助金等	38,788,274	-	△6,607,020	32,181,254	4,091	18,277,498	518	40,839
社会保険給付	44,442,335	-	△261,646	44,180,688	50	-	-	-
他会計への繰出金	6,280,285	-	△6,280,285	-	1,055	-	-	-
その他	37,275	-	-	37,275	-	-	4	-
経常収益	4,645,683	-	△198,961	4,446,722	28,483	24,151	532,516	36,630
使用料及び手数料	2,765,103	-	-	2,765,103	389	-	207,372	-
その他	1,880,580	-	△198,961	1,681,619	28,094	24,151	325,144	36,630
純行政コスト	119,124,721	-	△14,983,966	104,140,755	144	18,727,014	486,923	334,842
臨時損失	589,066	-	-	589,066	-	-	-	-
災害復旧事業費	201,958	-	-	201,958	-	-	-	-
資産除売却損	327,391	-	-	327,391	-	-	-	-
投資損失引当金繰入額	-	-	-	-	-	-	-	-
損失補償等引当金繰入額	-	-	-	-	-	-	-	-
その他	59,717	-	-	59,717	-	-	-	-
臨時利益	183,035	-	-	183,035	-	-	-	-
資産売却益	46,507	-	-	46,507	-	-	-	-
その他	136,527	-	-	136,527	-	-	-	-

(単位:千円)

3 連結純資産変動計算書内訳表

科目	全体財務書類				連結財務書類			
	総計 (単純合算)	連結修正等	相殺消去	純計	一部事務組合・広域連合			
					東京都市町村 総合事務組合	東京都後期高 齢者広域連合	ふじみ 衛生組合	東京たま広域 資源循環組合
前年度末純資産残高	230,326,956	-	-	230,326,956	107,691	871,353	6,022,876	2,133,474
純行政コスト(△)	△119,124,721	-	14,983,966	△104,140,755	△144	△18,727,014	△486,923	△334,842
財源	123,275,623	-	△7,314,274	115,961,349	16,130	19,146,916	339,153	348,564
税収等	63,561,502	-	△6,280,285	57,281,217	16,130	10,849,481	338,646	348,463
国県等補助金	59,714,122	-	△1,033,989	58,680,132	-	8,297,435	507	102
本年度差額	4,150,902	-	7,669,692	11,820,594	15,985	419,902	△147,770	13,723
固定資産の変動(内部変動)	-	-	-	-	-	-	-	-
有形固定資産等の増加	-	-	-	-	-	-	-	-
有形固定資産等の減少	-	-	-	-	-	-	-	-
貸付金・基金等の増加	-	-	-	-	-	-	-	-
貸付金・基金等の減少	-	-	-	-	-	-	-	-
資産評価差額	-	-	-	-	-	-	-	-
無償所管換等	△326,752	-	-	△326,752	-	-	-	-
他団体出資等分の増加	-	-	-	-	-	-	-	-
他団体出資等分の減少	-	-	-	-	-	-	-	-
比例連結割合変更に伴う差額	-	-	-	-	△100	3,750	△39,314	△8,143
その他	1,406,151	-	-	1,406,151	-	-	-	536
本年度純資産変動額	5,230,300	-	7,669,692	12,899,993	15,885	423,653	△187,084	6,116
本年度末純資産残高	235,557,257	-	7,669,692	243,226,949	123,576	1,295,005	5,835,792	2,139,590

2 連結経行政コスト計算書内訳表

(単位:千円)

科目	連結財務書類							
	地方三公社			第三セクター等				
	小計	三鷹市土地 開発公社	小計	(公財)三鷹市 スポーツと文 化財団	(公財)三鷹 国際交流協会	(一財)三鷹市 勤労者福祉 サービスセンター	(社福)三鷹市 社会福祉 事業団	(株)まちづくり 三鷹
純経常行政コスト	19,548,923	6,356	6,356	379,917	23,808	14,485	459,412	△1,121
経常費用	20,170,702	532,314	532,314	1,058,359	29,359	42,738	1,653,615	866,050
業務費用	1,846,647	532,254	532,254	1,023,509	29,018	22,378	1,651,580	831,406
人件費	108,073	5,909	5,909	265,741	18,203	7,418	1,209,962	262,542
職員給与費	95,761	5,052	5,052	196,619	14,288	5,514	866,166	224,918
賞与等引当金繰入額	8,367	-	-	17,720	-	-	172,625	-
退職手当引当金繰入額	18	-	-	15,851	986	-	34,906	-
その他	3,926	857	857	35,552	2,930	1,904	136,265	37,624
物件費等	1,427,510	526,344	526,344	757,768	10,815	14,960	441,613	568,864
物件費	1,063,732	329	329	722,764	10,411	14,811	379,105	473,045
維持補修費	23,879	-	-	23,680	301	-	22,603	30,767
減価償却費	339,898	-	-	9,219	-	-	34,919	59,544
その他	1	526,015	526,015	2,105	102	149	4,986	5,508
その他の業務費用	311,065	-	-	-	-	-	4	-
支払利息	8,405	-	-	-	-	-	-	-
徴収不能引当金繰入額	-	-	-	-	-	-	-	-
その他	302,660	-	-	-	-	-	4	-
移転費用	18,324,055	60	60	34,851	342	20,360	2,035	34,643
補助金等	18,322,946	40	40	31,380	337	20,289	-	18,914
社会保険給付	50	-	-	-	-	-	-	-
他会計への繰出金	1,055	-	-	-	-	-	-	-
その他	4	20	20	3,471	5	70	2,035	15,730
経常収益	621,779	525,957	525,957	678,443	5,552	28,252	1,194,203	867,171
使用料及び手数料	207,761	-	-	62,685	-	9,999	166,300	-
その他	414,018	525,957	525,957	615,758	5,552	18,254	1,027,904	867,171
純行政コスト	19,548,923	6,356	6,356	379,917	23,808	14,485	456,996	△1,121
臨時損失	-	-	-	-	-	-	0	-
災害復旧事業費	-	-	-	-	-	-	-	-
資産除売却損	-	-	-	-	-	-	0	-
投資損失引当金繰入額	-	-	-	-	-	-	-	-
損失補償等引当金繰入額	-	-	-	-	-	-	-	-
その他	-	-	-	-	-	-	-	-
臨時利益	-	-	-	-	-	-	2,416	-
資産売却益	-	-	-	-	-	-	-	-
その他	-	-	-	-	-	-	2,416	-

3 連結純資産変動計算書内訳表

(単位:千円)

科目	連結財務書類							
	地方三公社			第三セクター等				
	小計	三鷹市土地 開発公社	小計	(公財)三鷹市 スポーツと文 化財団	(公財)三鷹 国際交流協会	(一財)三鷹市 勤労者福祉 サービスセンター	(社福)三鷹市 社会福祉 事業団	(株)まちづくり 三鷹
前年度末純資産残高	9,135,394	9,000	9,000	156,840	369,162	115,616	1,062,448	493,630
純行政コスト(△)	△19,548,923	△6,356	△6,356	△379,917	△23,808	△14,485	△456,996	1,121
財源	19,850,763	6,356	6,356	381,032	9,646	13,409	509,659	-
税金等	11,552,719	-	-	-	-	-	-	-
国県等補助金	8,298,044	6,356	6,356	381,032	9,646	13,409	509,659	-
本年度差額	301,840	-	-	1,116	△14,161	△1,076	52,663	1,121
固定資産の変動(内部変動)	-	-	-	-	-	-	-	-
有形固定資産等の増加	-	-	-	-	-	-	-	-
有形固定資産等の減少	-	-	-	-	-	-	-	-
貸付金・基金等の増加	-	-	-	-	-	-	-	-
貸付金・基金等の減少	-	-	-	-	-	-	-	-
資産評価差額	-	-	-	-	-	-	-	-
無償所管換等	-	-	-	-	-	-	-	-
他団体出資等分の増加	-	-	-	-	-	-	-	-
他団体出資等分の減少	-	-	-	-	-	-	-	-
比例連結割合変更に伴う差額	△43,806	-	-	-	-	-	-	-
その他	536	-	-	-	-	-	-	-
本年度純資産変動額	258,570	-	-	1,116	△14,161	△1,076	52,663	1,121
本年度末純資産残高	9,393,964	9,000	9,000	157,956	355,001	114,539	1,115,111	494,751

2 連結経行政コスト計算書内訳表

(単位:千円)

科目	連結財務書類				
	小計	総計 (単純合算)	連結修正等	相殺消去	純計
純経常行政コスト	876,500	139,150,469	-	△13,148,951	126,001,517
経常費用	3,650,121	147,717,510	△519,659	△15,381,888	131,815,962
業務費用	3,557,891	39,752,997	△519,659	△2,174,155	37,059,183
人件費	1,763,867	13,399,585	-	-	13,399,585
職員給与費	1,307,505	9,375,676	-	-	9,375,676
賞与等引当金繰入額	190,345	1,006,920	-	-	1,006,920
退職手当引当金繰入額	51,743	1,047,038	-	-	1,047,038
その他	214,274	1,969,952	-	-	1,969,952
物件費等	1,794,020	24,808,540	△519,659	△2,174,155	22,114,726
物件費	1,600,135	19,013,500	-	△2,174,155	16,839,346
維持補修費	77,352	864,124	-	-	864,124
減価償却費	103,682	4,391,098	-	-	4,391,098
その他	12,851	539,818	△519,659	-	20,158
その他の業務費用	4	1,544,871	-	-	1,544,871
支払利息	-	422,050	-	-	422,050
徴収不能引当金繰入額	-	121,492	-	-	121,492
その他	4	1,001,329	-	-	1,001,329
移転費用	92,230	107,964,513	-	△13,207,733	94,756,779
補助金等	70,919	57,182,179	-	△6,665,802	50,516,377
社会保障給付	-	44,442,384	-	△261,646	44,180,738
他会計への繰出金	-	6,281,340	-	△6,280,285	1,055
その他	21,311	58,610	-	-	58,610
経常収益	2,773,621	8,567,041	△519,659	△2,232,937	5,814,445
使用料及び手数料	238,983	3,211,848	-	-	3,211,848
その他	2,534,638	5,355,193	△519,659	△2,232,937	2,602,597
純行政コスト	874,084	139,554,085	-	△13,148,951	126,405,134
臨時損失	0	589,066	-	-	589,066
災害復旧事業費	-	201,958	-	-	201,958
資産除売却損	0	327,391	-	-	327,391
投資損失引当金繰入額	-	-	-	-	-
損失補償等引当金繰入額	-	-	-	-	-
その他	-	59,717	-	-	59,717
臨時利益	2,416	185,450	-	-	185,450
資産売却益	-	46,507	-	-	46,507
その他	2,416	138,943	-	-	138,943

3 連結純資産変動計算書内訳表

(単位:千円)

科目	連結財務書類				
	小計	総計 (単純合算)	連結修正等	相殺消去	純計
前年度末純資産残高	2,197,696	241,669,046	△38,628	△846,400	240,784,018
純行政コスト(△)	△874,084	△139,554,085	-	13,148,951	△126,405,134
財源	913,746	144,046,489	-	△13,148,951	130,897,538
税収等	-	75,114,221	-	△11,120,803	63,993,418
国県等補助金	913,746	68,932,268	-	△2,028,148	66,904,120
本年度差額	39,662	4,492,404	-	-	4,492,404
固定資産の変動(内部変動)	-	-	-	-	-
有形固定資産等の増加	-	-	-	-	-
有形固定資産等の減少	-	-	-	-	-
貸付金・基金等の増加	-	-	-	-	-
貸付金・基金等の減少	-	-	-	-	-
資産評価差額	-	-	-	-	-
無償所管換等	-	△326,752	-	-	△326,752
他団体出資等分の増加	-	-	-	-	-
他団体出資等分の減少	-	-	-	-	-
比例連結割合変更に伴う差額	-	△43,806	-	-	△43,806
その他	-	1,406,687	38,628	-	1,445,314
本年度純資産変動額	39,662	5,528,533	38,628	-	5,567,160
本年度末純資産残高	2,237,358	247,197,579	-	△846,400	246,351,179

4 連結資金収支計算書内訳表

(単位:千円)

科目	一般会計等財務書類				全体財務書類				
	一般会計	総計 (単純合算)	相殺消去	純計	地方公営事業会計				
					公営企業会計				
					国民健康保険 事業特別会計	介護サービス 事業特別会計	介護保険事業 特別会計	後期高齢者 医療特別会計	下水道 事業会計
業務活動収支	6,008,164	6,008,164	10,509,675	16,517,839	86,218	43,925	100,682	△292	302,441
業務支出	81,680,026	81,680,026	△9,566,397	72,113,629	17,124,937	543,642	13,131,134	4,351,589	1,966,441
業務費用支出	25,395,835	25,395,835	△1,590,382	23,805,453	525,570	543,642	668,872	167,098	1,963,583
人件費支出	10,340,324	10,340,324	-	10,340,324	171,473	-	255,908	34,641	119,822
物件費等支出	14,313,886	14,313,886	△1,587,901	12,725,985	257,301	538,736	388,640	127,782	1,643,819
支払利息支出	236,195	236,195	△2,481	233,714	3	4,906	1	-	175,021
その他の支出	505,430	505,430	-	505,430	96,793	-	24,322	4,675	24,921
移転費用支出	56,284,191	56,284,191	△7,976,015	48,308,176	16,599,367	-	12,462,262	4,184,491	2,858
補助金等支出	28,538,864	28,538,864	△1,441,114	27,097,749	6,058,606	-	3,455	4,184,491	2,858
社会保障給付支出	21,449,798	21,449,798	△261,646	21,188,152	10,540,760	-	12,451,776	-	-
他会計への繰出支出	6,273,254	6,273,254	△6,273,254	-	-	-	7,031	-	-
その他の支出	22,275	22,275	-	22,275	-	-	-	-	-
業務収入	87,753,621	87,753,621	943,278	88,696,899	17,211,155	587,567	13,231,815	4,351,297	2,268,882
税収等収入	44,073,425	44,073,425	△7,031	44,066,395	6,102,926	529,961	8,247,376	4,223,703	-
国県等補助金収入	41,964,358	41,964,358	1,033,989	42,998,347	11,004,871	-	4,982,267	1,177	-
使用料及び手数料収入	1,044,413	1,044,413	-	1,044,413	55	16,506	-	-	1,353,900
その他の収入	671,424	671,424	△83,680	587,744	103,304	41,100	2,172	126,417	914,982
臨時支出	201,958	201,958	-	201,958	-	-	-	-	-
災害復旧事業費支出	201,958	201,958	-	201,958	-	-	-	-	-
その他の支出	-	-	-	-	-	-	-	-	-
臨時収入	136,527	136,527	-	136,527	-	-	-	-	-
投資活動収支	△2,323,265	△2,323,265	517,178	△1,806,087	-	△15,620	52,012	-	△616,245
投資活動支出	4,037,053	4,037,053	△517,178	3,519,874	-	15,620	29,988	-	1,021,655
公共施設等整備費支出	3,050,730	3,050,730	△517,178	2,533,552	-	15,620	-	-	1,021,655
基金積立金支出	976,322	976,322	-	976,322	-	-	29,988	-	-
投資及び出資金支出	-	-	-	-	-	-	-	-	-
貸付金支出	10,000	10,000	-	10,000	-	-	-	-	-
その他の支出	-	-	-	-	-	-	-	-	-
投資活動収入	1,713,787	1,713,787	-	1,713,787	-	-	82,000	-	405,411
国県等補助金収入	1,508,607	1,508,607	-	1,508,607	-	-	-	-	364,325
基金取崩収入	91,854	91,854	-	91,854	-	-	82,000	-	-
貸付金元金回収収入	10,000	10,000	-	10,000	-	-	-	-	-
資産売却収入	103,326	103,326	-	103,326	-	-	-	-	-
その他の収入	-	-	-	-	-	-	-	-	41,085
財務活動収支	△1,976,054	△1,976,054	-	△1,976,054	-	△28,914	-	-	158,779
財務活動支出	3,513,454	3,513,454	-	3,513,454	-	28,914	-	-	667,821
地方債等償還支出	3,486,970	3,486,970	-	3,486,970	-	28,914	-	-	667,821
その他の支出	26,483	26,483	-	26,483	-	-	-	-	-
財務活動収入	1,537,400	1,537,400	-	1,537,400	-	-	-	-	826,600
地方債等発行収入	1,537,400	1,537,400	-	1,537,400	-	-	-	-	826,600
その他の収入	-	-	-	-	-	-	-	-	-
本年度資金収支額	1,708,845	1,708,845	11,026,854	12,735,699	86,218	△609	152,694	△292	△155,025
前年度末資金残高	1,222,084	1,222,084	-	1,222,084	83,478	3,684	1,660	6,313	222,228
比例連結割合変更に伴う差額	-	-	-	-	-	-	-	-	-
本年度末資金残高	2,930,929	2,930,929	11,026,854	13,957,782	169,696	3,075	154,354	6,021	67,204
前年度末歳計外現金残高	143,828	143,828	-	143,828	-	-	-	-	-
本年度歳計外現金増減額	2,369	2,369	-	2,369	-	-	-	-	-
本年度末歳計外現金残高	146,197	146,197	-	146,197	-	-	-	-	-
本年度末現金預金残高	3,077,126	3,077,126	11,026,854	14,103,979	169,696	3,075	154,354	6,021	67,204

(単位:千円)

4 連結資金収支計算書内訳表

科目	全体財務書類				連結財務書類			
	総計 (単純合算)	連結修正等	相殺消去	純計	一部事務組合・広域連合			
					東京都市町村 総合事務組合	東京都後期高 齢者医療広域 連合	ふじみ 衛生組合	東京たま広域 資源循環組合
業務活動収支	6,541,137	-	7,672,173	14,213,310	18,532	425,892	110,821	87,500
業務支出	118,797,769	-	△14,151,419	104,646,350	26,057	18,746,134	760,867	297,694
業務費用支出	29,264,601	-	△2,036,457	27,228,144	20,862	468,636	760,344	256,856
人件費支出	10,922,169	-	-	10,922,169	10,127	8,087	79,392	10,418
物件費等支出	17,270,164	-	△2,033,976	15,236,188	10,667	158,682	672,318	245,945
支払利息支出	416,126	-	△2,481	413,645	-	7	8,112	286
その他の支出	656,142	-	-	656,142	68	301,861	522	207
移転費用支出	89,533,168	-	△12,114,962	77,418,206	5,195	18,277,498	523	40,839
補助金等支出	38,788,274	-	△5,573,031	33,215,243	4,091	18,277,498	518	40,839
社会保障給付支出	44,442,335	-	△261,646	44,180,688	50	-	-	-
他会計への繰出支出	6,280,285	-	△6,280,285	-	1,055	-	-	-
その他の支出	22,275	-	-	22,275	-	-	4	-
業務収入	125,404,336	-	△6,479,246	118,925,091	44,590	19,172,027	871,688	385,194
税収等収入	63,177,392	-	△6,280,285	56,897,107	16,130	10,849,481	338,646	348,463
国県等補助金収入	57,952,673	-	-	57,952,673	-	8,297,435	507	102
使用料及び手数料収入	2,414,874	-	-	2,414,874	389	-	207,372	-
その他の収入	1,859,399	-	△198,961	1,660,438	28,071	25,111	325,163	36,630
臨時支出	201,958	-	-	201,958	-	-	-	-
災害復旧事業費支出	201,958	-	-	201,958	-	-	-	-
その他の支出	-	-	-	-	-	-	-	-
臨時収入	136,527	-	-	136,527	-	-	-	-
投資活動収支	△2,903,118	-	517,178	△2,385,940	△18,404	6,980	△1,837	△65,309
投資活動支出	5,104,316	-	△517,178	4,587,138	19,586	222,120	1,837	65,309
公共施設等整備費支出	4,088,006	-	△517,178	3,570,827	19,532	993	1,837	16,628
基金積立金支出	1,006,310	-	-	1,006,310	53	221,128	-	48,681
投資及び出資金支出	-	-	-	-	-	-	-	-
貸付金支出	10,000	-	-	10,000	-	-	-	-
その他の支出	-	-	-	-	-	-	-	-
投資活動収入	2,201,198	-	-	2,201,198	1,181	229,100	-	-
国県等補助金収入	1,872,932	-	-	1,872,932	-	-	-	-
基金取崩収入	173,854	-	-	173,854	1,181	229,100	-	-
貸付金元金回収収入	10,000	-	-	10,000	-	-	-	-
資産売却収入	103,326	-	-	103,326	-	-	-	-
その他の収入	41,085	-	-	41,085	-	-	-	-
財務活動収支	△1,846,188	-	-	△1,846,188	-	-	△130,017	△23,625
財務活動支出	4,210,188	-	-	4,210,188	-	-	130,017	23,625
地方債等償還支出	4,183,705	-	-	4,183,705	-	-	130,017	22,017
その他の支出	26,483	-	-	26,483	-	-	-	1,608
財務活動収入	2,364,000	-	-	2,364,000	-	-	-	-
地方債等発行収入	2,364,000	-	-	2,364,000	-	-	-	-
その他の収入	-	-	-	-	-	-	-	-
本年度資金収支額	1,791,831	-	8,189,351	9,981,182	128	432,872	△21,033	△1,434
前年度末資金残高	1,539,447	-	-	1,539,447	444	548,883	135,661	19,897
比例連結割合変更に伴う差額	-	-	-	-	0	2,362	△886	△76
本年度末資金残高	3,331,278	-	8,189,351	11,520,629	572	984,118	113,743	18,388
前年度末歳計外現金残高	143,828	-	-	143,828	83	37	-	124
本年度歳計外現金増減額	2,369	-	-	2,369	△8	1	-	△2
本年度末歳計外現金残高	146,197	-	-	146,197	75	38	-	122
本年度末現金預金残高	3,477,475	-	8,189,351	11,666,826	647	984,156	113,743	18,510

4 連結資金収支計算書内訳表

(単位:千円)

科目	連結財務書類							
	地方三公社			第三セクター等				
	小計	三鷹市土地 開発公社	小計	(公財)三鷹市 スポーツと文 化財団	(公財)三鷹 国際交流協会	(一財)三鷹市 勤労者福祉 サービスセンター	(社福)三鷹市 社会福祉 事業団	(株)まちづくり 三鷹
業務活動収支	642,746	272,632	272,632	98,081	△13,919	△1,041	159,330	23,941
業務支出	19,830,753	259,201	259,201	970,603	29,117	43,059	1,612,659	831,389
業務費用支出	1,506,698	259,140	259,140	935,753	28,776	22,699	1,610,624	796,745
人件費支出	108,023	5,759	5,759	268,162	18,546	7,418	1,203,157	262,542
物件費等支出	1,087,612	244,546	244,546	665,982	10,128	15,137	406,304	534,203
支払利息支出	8,405	7,800	7,800	-	-	-	-	-
その他の支出	302,658	1,035	1,035	1,609	102	144	1,162	-
移転費用支出	18,324,055	60	60	34,851	342	20,360	2,035	34,643
補助金等支出	18,322,946	40	40	31,380	337	20,289	-	18,914
社会保障給付支出	50	-	-	-	-	-	-	-
他会計への繰出支出	1,055	-	-	-	-	-	-	-
その他の支出	4	20	20	3,471	5	70	2,035	15,730
業務収入	20,473,499	531,833	531,833	1,068,684	15,198	42,018	1,771,989	855,330
税収等収入	11,552,719	-	-	629	-	-	-	-
国県等補助金収入	8,298,044	12,173	12,173	381,032	9,646	13,409	505,560	-
使用料及び手数料収入	207,761	-	-	62,685	-	9,999	166,300	-
その他の収入	414,974	519,660	519,660	624,338	5,552	18,610	1,100,129	855,330
臨時支出	-	-	-	-	-	-	-	-
災害復旧事業費支出	-	-	-	-	-	-	-	-
その他の支出	-	-	-	-	-	-	-	-
臨時収入	-	-	-	-	-	-	-	-
投資活動収支	△78,570	-	-	288	14,014	-	△82,781	△66,881
投資活動支出	308,852	-	-	19,370	1,648	-	112,379	66,881
公共施設等整備費支出	38,990	-	-	-	-	-	19,658	66,583
基金積立金支出	269,862	-	-	-	-	-	92,720	-
投資及び出資金支出	-	-	-	-	-	-	-	-
貸付金支出	-	-	-	-	-	-	-	-
その他の支出	-	-	-	19,370	1,648	-	-	299
投資活動収入	230,282	-	-	19,658	15,662	-	29,597	-
国県等補助金収入	-	-	-	-	-	-	-	-
基金取崩収入	230,282	-	-	-	-	-	29,597	-
貸付金元金回収収入	-	-	-	-	-	-	-	-
資産売却収入	-	-	-	-	-	-	-	-
その他の収入	-	-	-	19,658	15,662	-	-	-
財務活動収支	△153,641	△351,662	△351,662	-	-	-	-	△35,449
財務活動支出	153,641	517,178	517,178	-	-	-	-	35,449
地方債等償還支出	152,033	517,178	517,178	-	-	-	-	20,588
その他の支出	1,608	-	-	-	-	-	-	14,861
財務活動収入	-	165,516	165,516	-	-	-	-	-
地方債等発行収入	-	165,516	165,516	-	-	-	-	-
その他の収入	-	-	-	-	-	-	-	-
本年度資金収支額	410,534	△79,030	△79,030	98,369	95	△1,041	76,548	△78,390
前年度末資金残高	704,886	98,882	98,882	145,646	4,416	6,506	275,624	228,189
比例連結割合変更に伴う差額	1,401	-	-	-	-	-	-	-
本年度末資金残高	1,116,821	19,852	19,852	244,014	4,511	5,465	352,172	149,800
前年度末歳計外現金残高	244	-	-	-	-	-	-	-
本年度歳計外現金増減額	△9	-	-	-	-	-	-	-
本年度末歳計外現金残高	236	-	-	-	-	-	-	-
本年度末現金預金残高	1,117,057	19,852	19,852	244,014	4,511	5,465	352,172	149,800

4 連結資金収支計算書内訳表

(単位:千円)

科目	連結財務書類				
	小計	総計 (単純合算)	連結修正等	相殺消去	純計
業務活動収支	266,391	7,722,906	△41,779	△517,178	7,163,949
業務支出	3,486,827	142,374,549	11,369	△14,350,380	128,035,539
業務費用支出	3,394,597	34,425,036	11,369	△2,176,636	32,259,770
人件費支出	1,759,824	12,795,776	-	-	12,795,776
物件費等支出	1,631,755	20,234,077	11,369	△2,174,155	18,071,292
支払利息支出	-	432,331	-	△2,481	429,850
その他の支出	3,017	962,852	-	-	962,852
移転費用支出	92,230	107,949,513	-	△12,173,744	95,775,769
補助金等支出	70,919	57,182,179	-	△5,631,813	51,550,366
社会保障給付支出	-	44,442,384	-	△261,646	44,180,738
他会計への繰出支出	-	6,281,340	-	△6,280,285	1,055
その他の支出	21,311	43,610	-	-	43,610
業務収入	3,753,218	150,162,886	△30,409	△14,867,558	135,264,919
税収等収入	629	74,730,740	-	△11,120,803	63,609,937
国県等補助金収入	909,647	67,172,537	17,347	△994,159	66,195,724
使用料及び手数料収入	238,983	2,861,618	-	-	2,861,618
その他の収入	2,603,959	5,397,991	△47,756	△2,752,596	2,597,640
臨時支出	-	201,958	-	-	201,958
災害復旧事業費支出	-	201,958	-	-	201,958
その他の支出	-	-	-	-	-
臨時収入	-	136,527	-	-	136,527
投資活動収支	△135,361	△3,117,049	-	517,178	△2,599,871
投資活動支出	200,278	5,613,446	-	△517,178	5,096,268
公共施設等整備費支出	86,241	4,213,236	-	△517,178	3,696,058
基金積立金支出	92,720	1,368,893	-	-	1,368,893
投資及び出資金支出	-	-	-	-	-
貸付金支出	-	10,000	-	-	10,000
その他の支出	21,317	21,317	-	-	21,317
投資活動収入	64,918	2,496,397	-	-	2,496,397
国県等補助金収入	-	1,872,932	-	-	1,872,932
基金取崩収入	29,597	433,733	-	-	433,733
貸付金元金回収収入	-	10,000	-	-	10,000
資産売却収入	-	103,326	-	-	103,326
その他の収入	35,320	76,406	-	-	76,406
財務活動収支	△35,449	△2,386,942	-	-	△2,386,942
財務活動支出	35,449	4,916,457	-	-	4,916,457
地方債等償還支出	20,588	4,873,504	-	-	4,873,504
その他の支出	14,861	42,953	-	-	42,953
財務活動収入	-	2,529,516	-	-	2,529,516
地方債等発行収入	-	2,529,516	-	-	2,529,516
その他の収入	-	-	-	-	-
本年度資金収支額	95,581	2,218,916	△41,779	-	2,177,137
前年度末資金残高	660,381	3,003,596	-	-	3,003,596
比例連結割合変更に伴う差額	-	1,401	-	-	1,401
本年度末資金残高	755,962	5,223,913	△41,779	-	5,182,134
前年度末歳計外現金残高	-	144,072	-	-	144,072
本年度歳計外現金増減額	-	2,360	-	-	2,360
本年度末歳計外現金残高	-	146,433	-	-	146,433
本年度末現金預金残高	755,962	5,370,346	△41,779	-	5,328,567

XIII 財務書類を活用した財政指標

1 分析の視点等

財務書類を活用して指標を算出することによって、わかりやすい情報とともに、下記のように様々な視点から、経年比較や他市との比較・分析を行うことができます。

分析視点	分析できること	指標
資産形成度	将来世代に残る資産はどのくらいあるか	・住民一人当たりの資産額 ・有形固定資産減価償却率
世代間公平性	将来世代と現世代との負担の分担は適切か	・純資産比率
持続可能性 (健全性)	財政に持続可能性があるか (どのくらい借金があるか)	・住民一人当たりの負債額 ・債務償還可能年数
効率性	行政サービスは効率的に提供されているか	・住民一人当たりの行政コスト
自律性	歳入はどのくらいの税金等でまかなわれているか (受益者負担の水準は適切か)	・受益者負担の割合

2 財政指標の経年比較

(1) 住民一人当たりの資産額【資産形成度】

貸借対照表の資産額を住民基本台帳人口で除した住民一人当たりの資産額で、人口が増となったものの、全体に下水道事業会計が加わり資産額が増加したため、住民一人当たりの資産額は増加しました。

	R1	1,430 千円		R1	1,463 千円
一般会計等	R2	1,432 千円	全体	R2	1,569 千円
	増減	+2 千円		増減	+106 千円

※R1 は、R2. 3. 31 現在の住民基本台帳人口 (189,478 人) により算出

※R2 は、R3. 3. 31 現在の住民基本台帳人口 (190,774 人) により算出

(2) 有形固定資産減価償却率【資産形成度】

有形固定資産のうち償却資産 (建物、工作物、物品など) の取得価額等に対する減価償却累計額の割合を算出することにより、耐用年数に対して資産の取得からどの程度経過しているかを把握することができます。

	R1	61.8%		R1	61.4%
一般会計等	R2	62.8%	全体	R2	56.3%
	増減	+1.0%		増減	△5.1%

※有形固定資産減価償却率は建設仮勘定・物品は除いた率である。

また、目的別の有形固定資産減価償却率（一般会計等）は下表のとおりで、道路、橋りょう、公園などの「生活インフラ・国土保全」に係る資産の償却が進んでいることがわかります。

◆目的別の有形固定資産減価償却率

目的	主な施設	現在価額 (土地・建設仮勘定などを含む)	有形固定資産 減価償却率 ※()内は前年度数値
生活インフラ・ 国土保全	道路、橋りょう、公園など	940億3,759万円	80.9% (80.6%)
教育	小中学校、図書館、スポーツ施設など	1,001億6,780万円	52.6% (51.9%)
福祉	保育園、高齢者施設、障がい者施設など	94億9,425万円	48.4% (44.9%)
環境衛生	環境センター、リサイクル市民工房、 公衆トイレなど	5億2,733万円	81.4% (75.9%)
産業振興	三鷹市牟礼研究開発センターなど	28億9,879万円	55.5% (52.8%)
消防	消防団詰所、災害対策用倉庫、 防火貯水槽など	35億831万円	55.6% (54.2%)
総務	庁舎、文化施設、地区公会堂など	423億2,938万円	48.9% (46.8%)
合 計		2,529億6,345万円	62.8% (61.8%)

◆主な施設の有形固定資産減価償却率（単位：円）

施設名	取得価額等	減価償却累計額	現在価額 (償却資産のみ)	有形固定資産 減価償却率
本庁舎・議場棟（※1）	1,714,093,200	1,714,093,198	2	100.0%
三鷹中央防災公園・元気創造プラザ（※2）	15,111,078,949	1,307,069,374	13,804,009,575	8.6%
教育センター	1,493,571,950	628,339,194	865,232,756	42.1%
第一小学校	1,384,399,208	1,017,951,396	366,447,812	73.5%
第二小学校	1,802,421,197	1,092,871,813	709,549,384	60.6%
第三小学校	1,776,333,300	436,819,077	1,339,514,223	24.6%
第四小学校	801,281,120	767,815,522	33,465,598	95.8%
第五小学校	1,107,385,430	933,944,223	173,441,207	84.3%
第六小学校	1,275,344,353	1,150,588,823	124,755,530	90.2%
第七小学校	1,466,978,442	971,428,771	495,549,671	66.2%
大沢台小学校	1,224,097,550	987,175,079	236,922,471	80.6%
高山小学校	2,707,568,920	1,017,656,715	1,689,912,205	37.6%
南浦小学校	1,477,274,878	1,130,112,236	347,162,642	76.5%
中原小学校	1,302,708,250	1,046,146,367	256,561,883	80.3%
北野小学校	1,140,863,110	960,430,976	180,432,134	84.2%
井口小学校	955,413,502	822,447,453	132,966,049	86.1%
東台小学校	1,579,003,562	496,816,451	1,082,187,111	31.5%
羽沢小学校	1,214,426,250	833,689,257	380,736,993	68.6%

施設名	取得価額等	減価償却累計額	現在価額 (償却資産のみ)	有形固定資産 減価償却率
第一中学校	3,610,491,065	2,175,546,130	1,434,944,935	60.3%
第二中学校	1,851,744,202	1,409,051,212	442,692,990	76.1%
第三中学校	2,744,049,700	1,214,909,708	1,529,139,992	44.3%
第四中学校	1,218,006,003	1,071,760,864	146,245,139	88.0%
第五中学校	2,237,809,720	1,364,968,253	872,841,467	61.0%
第六中学校	2,048,465,829	1,471,072,739	577,393,090	71.8%
第七中学校	1,139,561,586	809,662,339	329,899,247	71.1%
大沢コミュニティ・センター	939,260,130	619,072,058	320,188,072	65.9%
牟礼コミュニティ・センター	623,622,057	423,529,780	200,092,277	67.9%
井口コミュニティ・センター	484,382,160	328,612,618	155,769,542	67.8%
井の頭コミュニティ・センター	620,639,110	315,511,580	305,127,530	50.8%
新川中原コミュニティ・センター	587,096,020	461,881,749	125,214,271	78.7%
連雀コミュニティ・センター	524,760,300	412,016,513	112,743,787	78.5%
三鷹駅前コミュニティ・センター	2,730,158,640	1,592,793,439	1,137,365,201	58.3%
三鷹市芸術文化センター	8,214,945,080	4,046,344,143	4,168,600,937	49.3%
三鷹市美術ギャラリー	1,072,713,000	578,294,916	494,418,084	53.9%
三鷹市公会堂	1,080,283,550	514,412,951	565,870,599	47.6%
三鷹市公会堂（さんさん館）	732,060,000	128,842,560	603,217,440	17.6%

※1 昭和40年取得分のみ ※2 総合スポーツセンターを含む

総務省の「統一的な基準による地方公会計マニュアル」に基づき、償却資産について、耐用年数を経過した後においても存する場合は、原則として備忘価額1円を計上しています。

(3) 純資産比率【世代間公平性】

純資産の変動は、将来世代と現役世代との間で負担の割合が変動したことを意味します。純資産の減少は将来世代の負担が増えたこと、増加は過去及び現役世代の負担により将来世代が利用可能な資産を蓄積したことを表しています。

	R1	82.8%		R1	83.1%
一般会計等	R2	83.5%	全体	R2	78.7%
	増減	+0.7%		増減	△4.4%

(4) 住民一人当たりの負債額【持続可能性】

貸借対照表の負債額を住民基本台帳人口で除した住民一人当たりの負債額で、人口が増加したものの、全体に下水道事業会計が加わり負債額が増加したため、住民一人当たりの負債額は増加しました。

	R1	245 千円		R1	247 千円
一般会計等	R2	236 千円	全体	R2	334 千円
	増減	△9 千円		増減	+87 千円

※R1 は、R2. 3. 31 現在の住民基本台帳人口（189,478 人）により算出

※R2 は、R3. 3. 31 現在の住民基本台帳人口（190,774 人）により算出

(5) 債務償還可能年数【持続可能性】

実質債務（地方債残高等から充当可能基金等を控除した実質的な債務）が償還財源上限額（資金収支計算書における業務活動収支の黒字分（臨時収支分を除く））の何年分あるかを示す指標で、償還可能年数が短いほど、債務償還能力が高いことを反映しています。

実質債務が減少したことに加え、税収等の増により、資金収支計算書における業務活動収支が前年度を上回ったことから、債務償還可能年数が減少しています。

	R1	6.1年		R1	6.1年
一般会計等	R2	4.8年	全体	R2	5.9年
	増減	△1.3年		増減	△0.2年

(6) 住民一人当たりの行政コスト【効率性】

行政コスト計算書で算出される純行政コストを住民基本台帳人口で除した住民一人当たりの行政コストで、行政活動の効率性を見ることができます。

令和2年度は特別定額給付金の給付があったことなどから、一般会計等の住民一人当たりの行政コストは増加しました。

	R1	316千円		R1	468千円
一般会計等	R2	438千円	全体	R2	586千円
	増減	+122千円		増減	+118千円

※R1は、R2.3.31現在の住民基本台帳人口（189,478人）により算出

※R2は、R3.3.31現在の住民基本台帳人口（190,774人）により算出

(7) 受益者負担の割合【自律性】

	R1	2.9%		R1	2.3%
一般会計等	R2	2.0%	全体	R2	4.0%
	増減	△0.9%		増減	+1.7%

3 他市との比較

各市の令和元年度における財務書類（一般会計等）をもとに財政指標を算出することで、わかりやすく他市との比較を行っています。

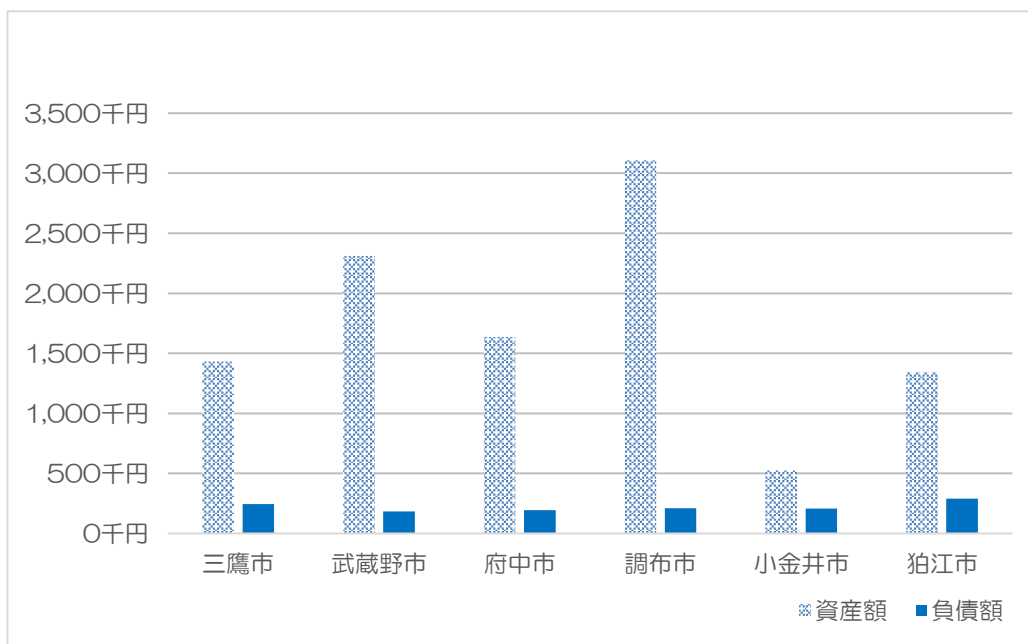
(1) 住民一人当たりの資産額・負債額・純行政コスト

市名	住民一人当たり		
	資産額	負債額	純行政コスト
三鷹市	1,430千円	245千円	316千円
武蔵野市	2,310千円	184千円	396千円
府中市	1,637千円	193千円	323千円
調布市	3,109千円	211千円	334千円
小金井市	525千円	207千円	313千円
狛江市	1,344千円	290千円	299千円

※R2. 3. 31 現在の住民基本台帳人口により算出

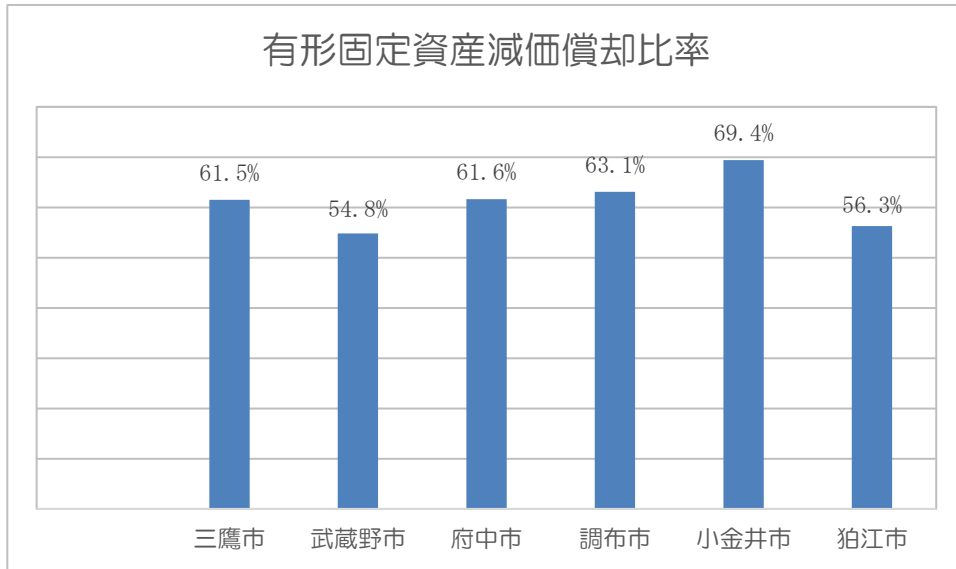
住民一人当たりの「資産額」は、比較団体の中で4番目に高く、「負債額」は、2番目に高いことがわかります。また、「純行政コスト」は、3番目に低くなっています。なお、「純行政コスト」は人口規模や面積等により、必要となるコストが異なるため、容易な比較には適していません。

◆ 住民一人当たりの資産額と負債額



(2) 有形固定資産減価償却率

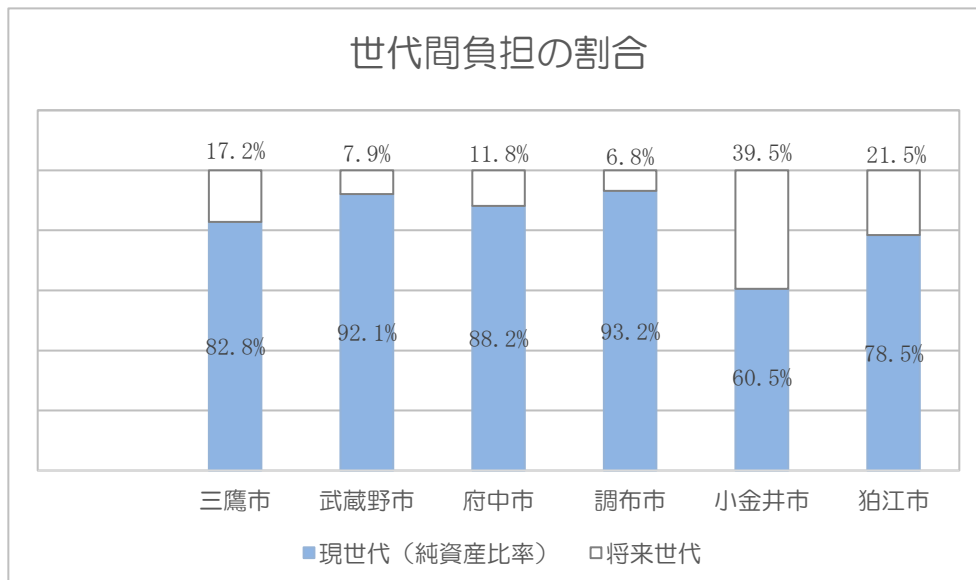
比較団体の各市で 50%を超えており、60%以上が 4 団体と資産の償却が比較的進んでいることがわかります。



※他市との比較における有形固定資産減価償却率は建設仮勘定・物品も含んだ率である。

(3) 世代間負担の割合（純資産比率）

貸借対照表の純資産を現世代の負担（純資産/資産）、負債を将来世代の負担（負債/資産）とし指標を算出しています。世代間負担の公平性が確認できる指標であり、ほとんどの市において、現役世代の負担割合が高いことがわかります。



(4) 債務償還可能年数

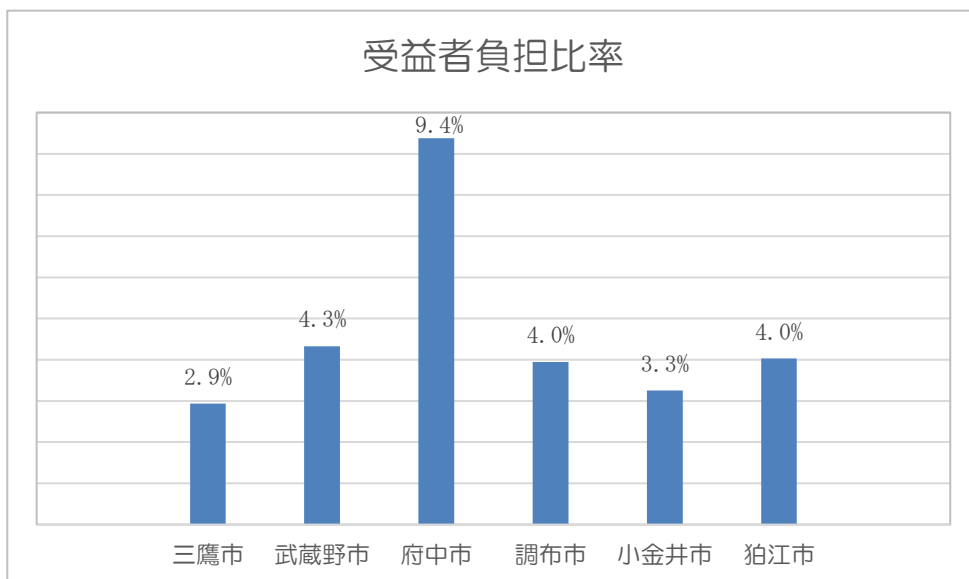
この指標は、仮に公共事業等の投資活動をすべて中止して、資金収支計算書における業務活動収支の黒字分等を償還財源に充てた場合に、何年で債務を償還できるかを示す理論値です。三鷹市は4番目に低い数値となっています。

市名	債務償還可能年数
三鷹市	7.0年
武蔵野市	2.3年
府中市	3.5年
調布市	7.6年
小金井市	9.1年
狛江市	12.8年

※指標は（地方債残高／業務活動収支）により算出しています。

(5) 受益者負担の割合（受益者負担比率）

受益者負担比率は、ほとんどの市で3～5%程度となっており、受益者負担の割合が低いことがわかります。



※府中市は競争事業からの収益事業収入等の特殊要因を含んでいます。

