

6

すまい・老人ホーム

6-1 住宅

都営シルバーピア（単身世帯、二人世帯向）

対象

次の要件をすべて満たす方

- ① 65歳以上で都内に継続して3年以上お住まいの方
（地元割当募集にあっては市内に継続して3年以上お住まいの方）
- ② 単身世帯は原則として申込時に配偶者がいないこと、かつ単身で居住していること
- ③ 二人世帯は同居しようとする65歳以上の親族がいること。ただし、配偶者はおおむね60歳以上
- ④ 住宅や土地の所有者でないこと。
- ⑤ 所得が定められた基準内であること。
- ⑥ 申込者及び同居親族が暴力団員でないこと。

内容

緊急時対応装置の付いたバリアフリー型住宅を高齢者に提供します。

単身世帯用：1DK・1LDK、二人世帯用：2K・2DK

入居者募集は「広報東京都」「東京都住宅供給公社ホームページ」「広報みたか」及び「三鷹市ホームページ」等にてお知らせします。

問合せ

住宅政策課 ☎ 29-9704

高齢者支援課 高齢者支援係 ☎ 29-9271

市営高齢者福祉住宅（単身世帯、二人世帯向）

対象

次の要件をすべて満たす方

- ① 65歳以上で市内に引き続き3年以上お住まいの方。ただし、二人世帯用の同居親族は60歳以上
- ② 単身世帯用は1人世帯、二人世帯用は親族2人世帯であること。
- ③ 健康で自立して生活ができること。
- ④ 住宅に困窮していること（住宅や土地の所有者は不可）。
- ⑤ 所得が単身の場合2,568,000円以下、2人世帯の場合2,948,000円以下であること。
- ⑥ 申込者及び同居親族が暴力団員でないこと。

内容

緊急時対応装備の付いたバリアフリー型住宅を高齢者に提供します。

単身世帯用：1DK、二人世帯用：2DK

入居者募集は「広報みたか」及び三鷹市ホームページにてお知らせします。

問合せ

高齢者支援課 高齢者支援係 ☎ 29-9271

あんしん居住制度

一定の費用をお支払いいただくことで、「見守りサービス」「葬儀の実施」「残存家財の片付け」のサービスが提供されることにより、高齢者等の急病・孤立死等の不安を解消し、安心して居住できるよう支援するものです。

対象

東京都（島しょは除く）にお住まい、あるいはこれからお住まいになる方、どなたでもご利用いただけます。

内容

A 見守りサービス

①緊急時対応サービス

居室内に機器を設置し、受信センターと連動して安否確認を行うサービスで、一般電話回線が必要です。

- 生活リズムセンサーの設置：設置された機械が一定時間、人の動きを感知しない場合、受信センターに通報されます。
- 緊急通報装置「緊急ボタン」：お身体の異常等が生じた場合、緊急時に、「緊急ボタン」を押すと、受信センターに通報されます。
- 携帯用ペンダント：自宅内で携帯できる「緊急ボタン」です。

②24時間電話相談

健康相談など健康・医療に関する相談を24時間フリーダイヤルで受け付けます。

B 葬儀の実施

お亡くなりになった場合に、死亡診断書を受け取り、直葬します。

C 残存家財の片付け

お亡くなりになった後に、住宅内に残された家財（貴重品以外）を片付けます。

※ B、C のセット契約については、これまでの預かり金タイプに加え、月払いタイプもお選びいただけます。（月払いタイプは、賃貸住宅居住、79歳以下の方で、必要な告知事項を満たした方が対象）

問合せ

(公財) 東京都防災・建築まちづくりセンター ☎ 03-5989-1784

サービス付き高齢者向け住宅

対象

高齢者の方（住宅によって募集要件が異なります）

内容

安否確認や生活相談等のサービスがついているバリアフリー型住宅です。サービスは住宅によって異なります。

●市内のサービス付き高齢者向け住宅（令和7年4月現在）

住宅名	所在地	電話番号 (0422)
けやき館	三鷹市北野 2-3-9	050-1742-5104
そんぼの家 S 三鷹丸池公園	三鷹市新川 3-21-12	40-1171
そんぼの家 S 吉祥寺南	三鷹市新川 6-6-14	79-8371
グランドマスト三鷹上連雀	三鷹市上連雀 5-15-18	03-5350-3900

住宅名	所在地	電話番号 (0422)
和 (なごみ)	三鷹市大沢 1-2-44	39-3520
ホームステーションらいふ三鷹	三鷹市上連雀 7-10-10	57-2210
やさしい手シニアリビングやさしえ三鷹中原	三鷹市中原 3-6-39	050-1751-7197
ガーデンテラス仙川	三鷹市北野 4-8-40	03-6279-6180
オウカス 吉祥寺	三鷹市下連雀 5-9-16	26-8948
(仮称) グランジュール吉祥寺南	三鷹市新川 5-18-(未定)	03-6275-1182

問合せ 申し込みは直接各施設まで。

入居支援・居住継続支援事業

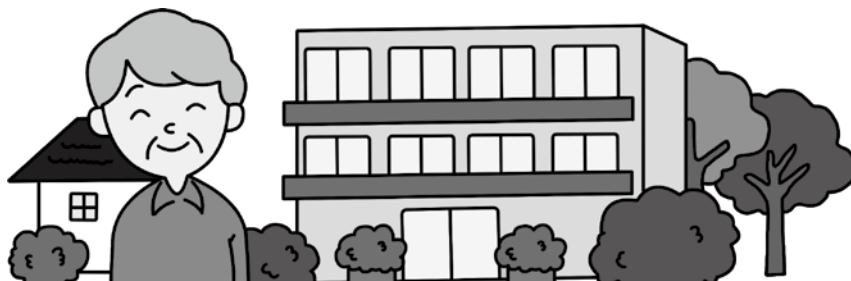
対象

市内在住1年以上で、引き続き市内で民間賃貸住宅の転居先を探している、または現住居の更新を考えているおおむね65歳以上の高齢者のみの世帯

内容

民間賃貸住宅の転居先を探している方へ居住支援法人の案内をします。また、契約時（更新を含む）に連帯保証人及び民間保証会社が見つからない場合には、市が協定を結んでいる民間保証会社の紹介と、保証契約成立後に初回保証委託料の2分の1に相当する額（上限20,000円）の助成（詳細な条件についてはお問い合わせください。）を行います。

問合せ 高齢者支援課 高齢者支援係 ☎ 29-9271



住まいを空き家にしないために

一戸建ての空き家のうち、半分以上は相続問題によって空き家化しています。また、一人暮らしの方がお亡くなりになったり、施設への入所や長期入院などで空き家になるケースが多くあります。

もしもの場合に備えて、お住まいが空き家になることを防げるよう、家屋と土地の管理や活用についてご親族や関係者の方と話し合っておきましょう。

- ・「成年後見制度」の利用を検討しましょう。詳しくは権利擁護センターみたか（14ページ）にご相談ください。
- ・相続を法的に有効にするためには「遺言書」を作成しましょう。
- ・家屋・土地の登記が最新の情報になっているか確認しましょう。

問合せ 住宅政策課 ☎ 29-9704

6-2 老人ホーム

養護老人ホーム（老人福祉法にもとづく保護施設）

対象

自立した生活ができる65歳以上で（特別な事情がある場合は57歳以上）、他人に感染する恐れのある伝染性疾患がなく、世帯の生計中心者が住民税均等割課税以下の世帯に属する方で、以下のいずれかの要件に該当する方

- ①住むところがなかったり、住まいがあっても極めて環境が悪いとき
- ②家族などと折り合いがよくないために、在宅での生活が困難であるとき

内容

食事の提供、その他日常生活上必要なサービスなどが受けられます。施設によっては集合部屋となる場合があります。なお、市内には弘寿園（下連雀5-2-5 ☎43-1240）があります。

問合せ

高齢者支援課 高齢者相談係 ☎29-9272

軽費老人ホーム（ケアハウス）

対象

家庭環境、住宅事情等の理由により居宅において生活することが困難な60歳以上の方（配偶者ともに利用するときはどちらかが60歳以上）

なお、収入や身体状況、要介護認定等が要件となる場合があります。

内容

自立した家庭環境、住宅事情等の理由により居宅において生活することが困難な方が、低額な料金で利用し、健康で明るい生活を送れることを目的とした施設です。

軽費老人ホームの類型には、軽費老人ホームA型、B型、ケアハウス、都市型軽費老人ホームがあります。

市内の施設

- ・ケアハウス：弘陽園（下連雀5-2-5）電話43-1241
- ・都市型軽費老人ホーム：ケアハウスかみれん（上連雀7-8-28）電話24-8004

問合せ

申し込みは直接各施設まで。

なお、類型の詳細及び都内の施設一覧は東京都福祉局のホームページより確認できます。

<https://www.fukushi.metro.tokyo.lg.jp>

高齢者＞施設案内＞施設一覧＞施設をお探しの方へ

有料老人ホーム

対象

おおむね 60 歳以上（入所要件は施設によって異なります。）

内容

高齢者の方が入居し、食事や生活サービスが提供されるホームです。入居を希望される方は、契約内容などを十分に確認した上で、ホームと直接契約をしてください。

ホームの種類

- 【介護付】 介護等のサービスが付いた施設です。介護が必要となっても、当該有料老人ホームが提供する特定施設入居者生活介護を利用しながら当該有料老人ホームの居室で生活を継続することが可能です。
- 【住宅型】 生活支援等のサービスが付いた施設です。介護が必要となった場合、入居者自身の選択により、地域の訪問介護等の介護サービスを利用しながら当該有料老人ホームの居室での生活を継続することが可能です。
- 【健康型】 食事等のサービスが付いた施設です。介護が必要となった場合には、契約を解除し退去しなければなりません。

●市内の有料老人ホーム（令和 7 年 4 月現在）

ホーム名	所在地	電話番号 (0422)	類型
サンビレッジ三鷹	三鷹市下連雀 3-18-13	42-8800	介護付
ソノラス・コート三鷹	三鷹市下連雀 8-4-18	76-1120	介護付
メディカルホームくらら三鷹	三鷹市野崎 1-15-18	70-4165	介護付
ライフコミュニケーションつつじヶ丘	三鷹市中原 1-6-25	03-5314-5790	介護付
ライフコミュニケーション深大寺	三鷹市野崎 3-13-26	39-6090	介護付
メディカル・リハビリホームくらら武蔵境	三鷹市井口 4-8-24	39-2461	介護付
アロース井の頭	三鷹市下連雀 1-2-22	70-1338	介護付
ニチイホーム三鷹	三鷹市中原 2-1-15	70-1200	介護付
ニチイホーム三鷹Ⅱ番館	三鷹市中原 2-10-1	70-0031	介護付
サニーステージ深大寺	三鷹市深大寺 2-41-7	39-3232	介護付
フェリエドゥ三鷹	三鷹市大沢 4-13-23	39-2130	介護付
リハビリホームグランダ仙川	三鷹市中原 1-1-10	03-5384-7230	介護付
サンシティ吉祥寺	三鷹市下連雀 5-3-5	79-7400	住宅型
そんぼの家 三鷹牟礼	三鷹市牟礼 7-1-2	70-0881	介護付
グランダ三鷹台	三鷹市牟礼 5-14-26	79-9580	住宅型
リハビリホームボンセジュール三鷹	三鷹市下連雀 3-43-23	44-7351	介護付
ベストライフ三鷹	三鷹市中原 3-4-7	24-2070	住宅型
イリーゼ三鷹深大寺	三鷹市大沢 4-15-6	39-7351	介護付
そんぼの家 三鷹新川	三鷹市新川 5-6-30	46-5500	介護付
そんぼの家 三鷹中原	三鷹市中原 3-1-17	40-2121	介護付

ホーム名	所在地	電話番号 (0422)	類型
グランダ井の頭公園	三鷹市井の頭 4-25-13	24-1670	住宅型
SOMPO ケア ラヴィーレ武蔵境	三鷹市井口 3-16-24	30-2171	介護付
グランダ三鷹	三鷹市上連雀 3-7-18	29-9016	住宅型
メディカルナーシングホーム三鷹	三鷹市新川 3-8-4	43-4343	住宅型
メディカルナーシングホーム深大寺	三鷹市深大寺 2-40-23	20-1120	住宅型
ソナーレ・アテリア久我山	三鷹市牟礼 1-3-15	26-8111	介護付
アズハイム三鷹	三鷹市野崎 2-10-8	26-1337	介護付
ツクイ・サンシャイン三鷹深大寺	三鷹市深大寺 2-21-17	30-7311	介護付
住宅型有料老人ホーム カノン三鷹	三鷹市牟礼 3-8-16	24-3064	住宅型
ヨウコーキャッスル三鷹	三鷹市下連雀 6-6-51	76-6680	介護付

問合せ

申し込みは直接各施設まで。
 なお、都内の施設一覧は東京都福祉局のホームページより確認できます。
<https://www.fukushi.metro.tokyo.lg.jp>
 高齢者>施設案内>施設一覧>施設をお探しの方へ

認知症対応型共同生活介護（グループホーム）

対象

次の全ての要件に該当する方
 (1) 要支援 2 以上の認定を受けている。
 (2) 認知症の診断を受けている。
 (3) 三鷹市に住民票がある。

内容

家庭的な雰囲気の中、認知症の方向士で共同生活を行う施設です。症状が悪化した場合は、退所を求められることがあります。

費用

施設サービス費（自己負担分）、食費、居住費、日常生活費がかかります。
 金額は施設ごとに決められており、お部屋のタイプによって居住費が異なります。

●市内の認知症対応型共同生活介護（グループホーム）（令和 7 年 4 月現在）

施設名	所在地	電話番号 (0422)
グループホーム たのしい家 三鷹牟礼	三鷹市牟礼 1-11-22	70-1221
ぐるーぷほーむ むれの里	三鷹市牟礼 5-12-28	76-6030
グループホーム みずほ	三鷹市新川 4-25-18 瑞穂 2・3・4 階	79-5588
セントケアホーム 三鷹新川	三鷹市新川 6-4-30	24-1050
グループホームふぁみりあ	三鷹市中原 4-34-22	24-6366
もえぎ三鷹上連雀	三鷹市上連雀 5-28-3	70-5166
花物語みたか	三鷹市上連雀 8-13-24	79-5287
ニチイケアセンター下連雀	三鷹市下連雀 4-21-20	76-6731

問合せ

申し込みは直接各施設まで。

介護老人福祉施設（特別養護老人ホーム・特養）

- 対象** 以下の全ての要件に該当する方
 ①原則として65歳以上の方
 ②原則として要介護3以上の認定を受けている方
 ③常時介護が必要で、居宅での生活が困難な方
- 内容** 期限を定めず、入浴・排泄・食事などの介護、その他の日常生活上の世話などを受けられる施設です。
- 費用** 施設サービス費（自己負担分）、食費、居住費、日常生活費がかかります。
 金額は施設ごとに決められており、お部屋のタイプによって居住費が異なります。
 ※ご本人の収入状況に応じて、費用の軽減制度があります。
- その他** 三鷹市民の方又は介護保険の保険者が三鷹市の方が下記の特養に申し込む場合、市役所12番窓口で受け付けています。

●三鷹市が申し込みを受け付ける介護老人福祉施設（特別養護老人ホーム）

施設名	所在地	電話番号 (0422)
恵比寿苑	三鷹市牟礼 1-9-20	48-5577
弘済園	三鷹市下連雀 5-2-5	47-8965
みたか紫水園	三鷹市新川 5-6-31	40-7201
三鷹げんき	三鷹市大沢 4-10-5	26-4798
ピオーネ三鷹	三鷹市井口 1-17-22	26-1070
あさひ苑	府中市朝日町 3-17-1	042-369-0080
ちょうふの里	調布市西町 290-5	042-441-6654
砂川園	立川市上砂町 5-76-4	042-537-3351
多摩シルバーハウス	八王子市上柚木 1550	042-670-5311
青梅天使園	青梅市今井 1-2609-1	0428-32-2250
羽生の里	西多摩郡日の出町大久野 1263	042-597-6661

④この他の施設についても利用できます。

問合せ

直接各施設まで。
 なお、都内の施設一覧は東京都福祉局のホームページより確認できます。
<https://www.fukushi.metro.tokyo.lg.jp>
 高齢者>施設案内>施設一覧>施設をお探しの方へ
 高齢者支援課 高齢者支援係 ☎ 29-9271



介護老人保健施設（老健）

- 対象** 要介護1以上の認定を受けている方
- 内容** 病院と自宅との中間施設です。状態が安定した方が在宅復帰できるよう、リハビリテーションを中心としたケアを行います。入所期間はおおむね3か月以内です。
- 費用** 施設サービス費（自己負担分）、食費、居住費、日常生活費がかかります。金額は施設ごとに決められており、お部屋のタイプによって居住費が異なります。※ご本人の収入状況に応じて、費用の軽減制度があります。

●市内の介護老人保健施設（令和7年4月現在）

施設名	所在地	電話番号（0422）
はなかいどう	三鷹市牟礼 6-12-30	44-7700
太郎	三鷹市下連雀 4-2-8	76-6636
三鷹中央リハケアセンター	三鷹市下連雀 9-2-7	70-0700
三鷹ロイヤルの丘	三鷹市新川 5-6-24	71-2011

⑨近隣市の施設についてはお問合せください。

問合せ

直接各施設まで。
 なお、都内の施設一覧は東京都福祉局のホームページより確認できます。
<https://www.fukushi.metro.tokyo.lg.jp>
 高齢者＞施設案内＞施設一覧＞施設をお探しの方へ

