

中央JCT南工事及び  
市道第101号線（白百合学園通り）  
の代替道路について

# 中央JCT南工事位置図

## 東京外かく環状道路 中央JCT 南工事の位置や主要内容

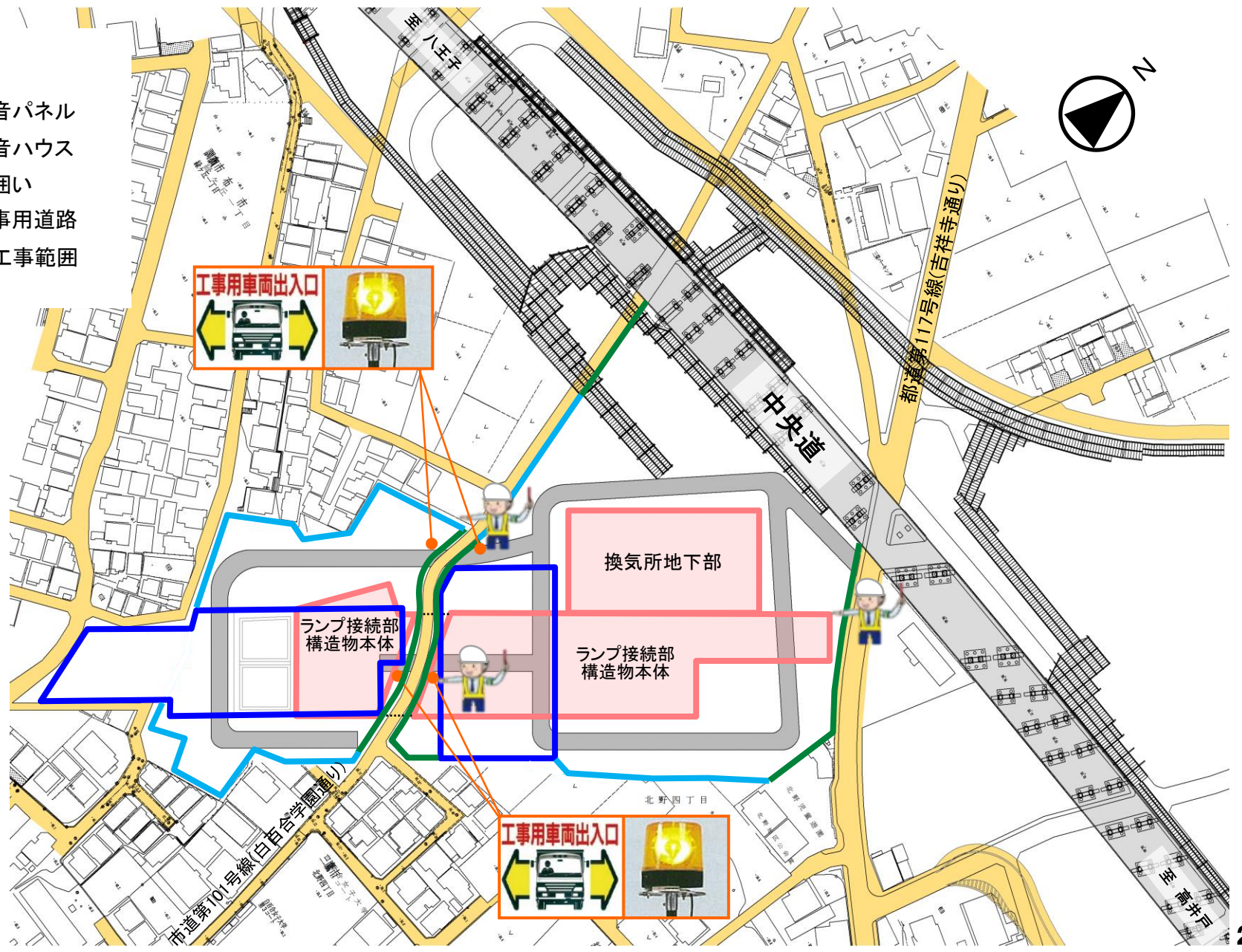
中央ジャンクション(仮称)予定地内において、ランプ接続部の構造物本体換気所地下部を築造する工事を行います。



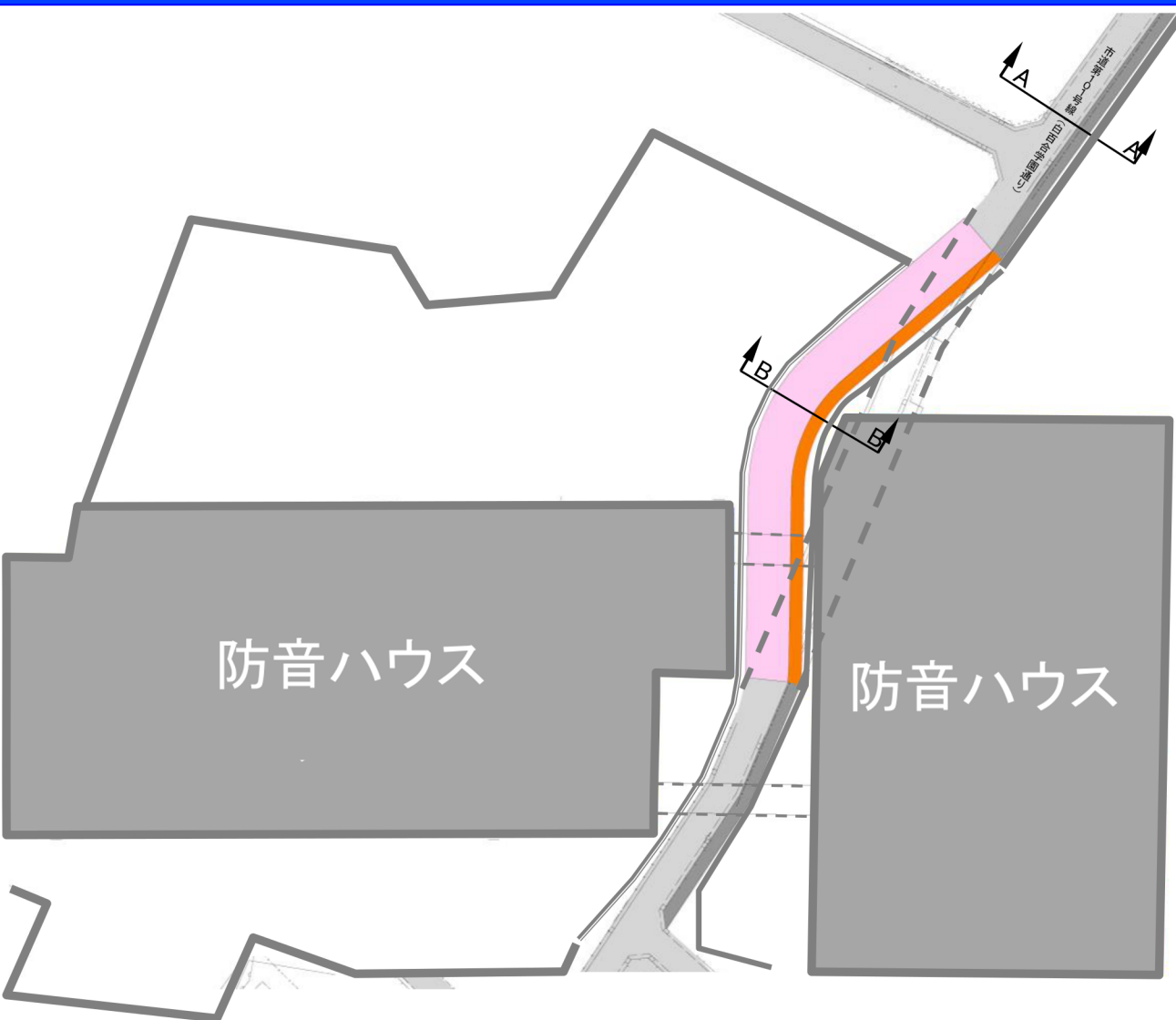


# 中央JCT南工事概要

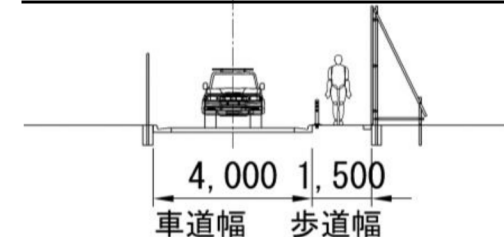
- 凡例
- 防音パネル
  - 防音ハウス
  - 仮囲い
  - 工事用道路
  - 南工事範囲



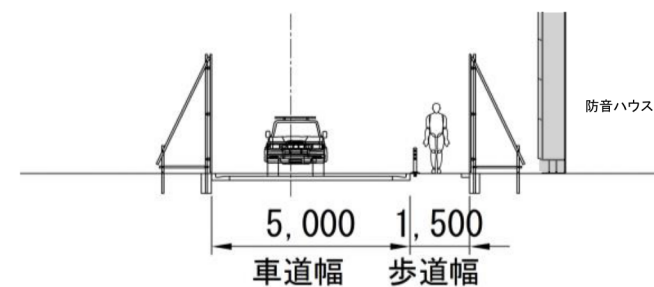
# 市道第101号線(白百合学園通り)の代替道路について



A-A 断面図(現況断面)



B-B 断面図(代替道路断面)



## 代替道路に伴う安全対策

- 視距確保の為、可能な限り緩い線形で計画
- 曲線部の車道幅員を1m拡幅し、5mを確保

※必要に応じて、カーブミラーや反射板等の交通安全施設を設置する予定。