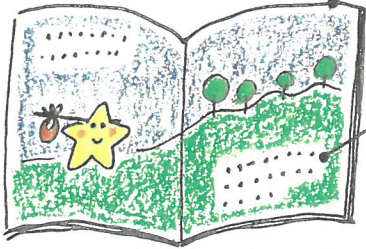


作品規格詳細

原画のカラーコピーの裏を貼り合わせて
絵本の形にする。



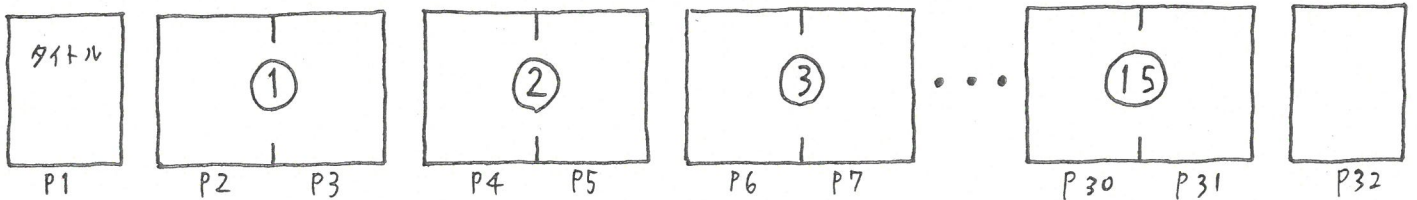
テキストは原画ではなく
カラーコピーの該当箇所に入れてください。(印刷も可)

- 製本の際の綴じ方は自由です。
- サイズは既存の絵本の判型に準ずるサイズであれば自由です。

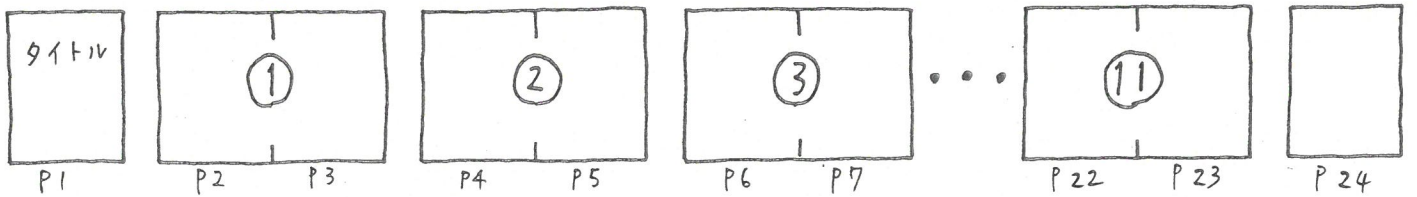
ページ数について

○ 本文見開き15画面もしくは11画面で描いてください。

● 15見開きの場合

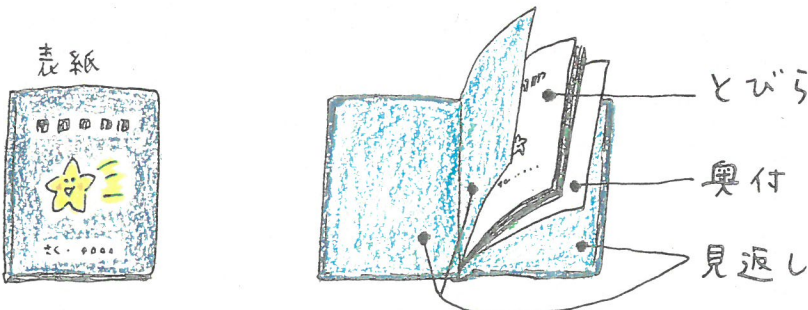


● 11見開きの場合



○ 画面数に含めないページ

表紙、とびら、奥付等のページは画面数に含めません。



見返しはなくてもかまいません。

製本は評価の対象にはなりません。