

## 中央ジャンクションランプ橋(下部工)工事 における代替え道路の整備について

# 1.工事概要

## ◎代替え道路全体平面図

工事延長 1,160m 工事数量:下部工48基、工所用仮橋設置 2基



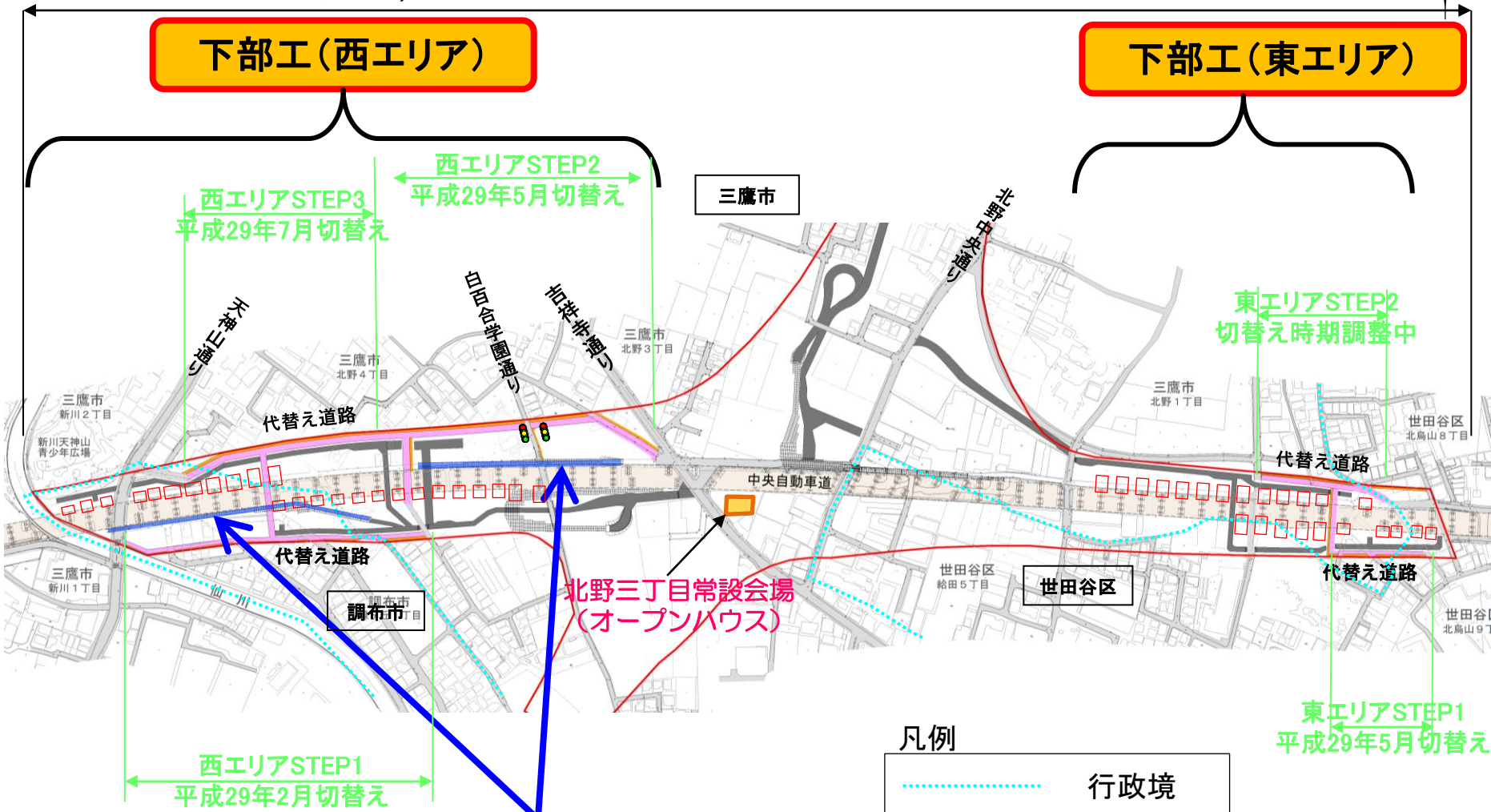
下部工(西エリア)

下部工(東エリア)

西エリアSTEP2  
平成29年5月切替え

西エリアSTEP3  
平成29年7月切替え

東エリアSTEP2  
切替え時期調整中



[設置]工所用仮橋(八王子方面)

凡例

..... 行政境

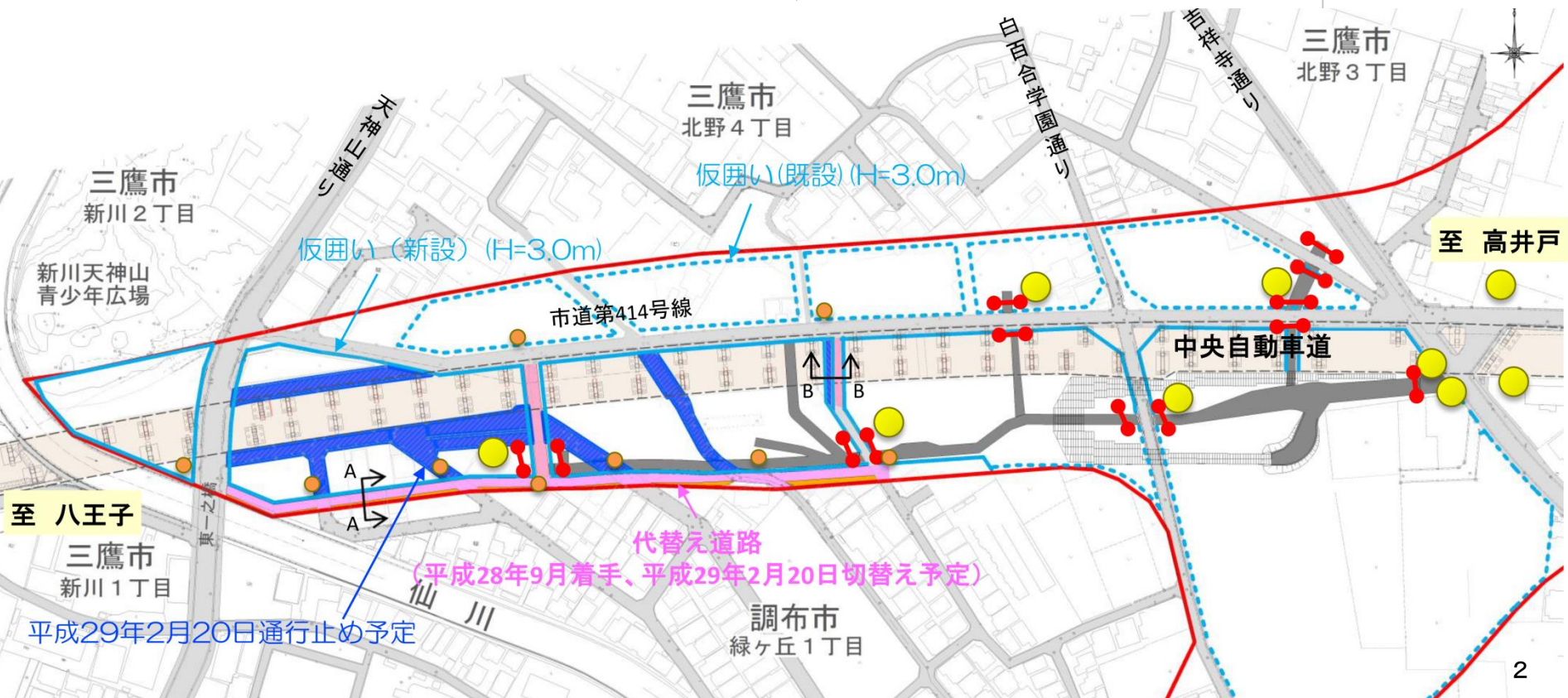
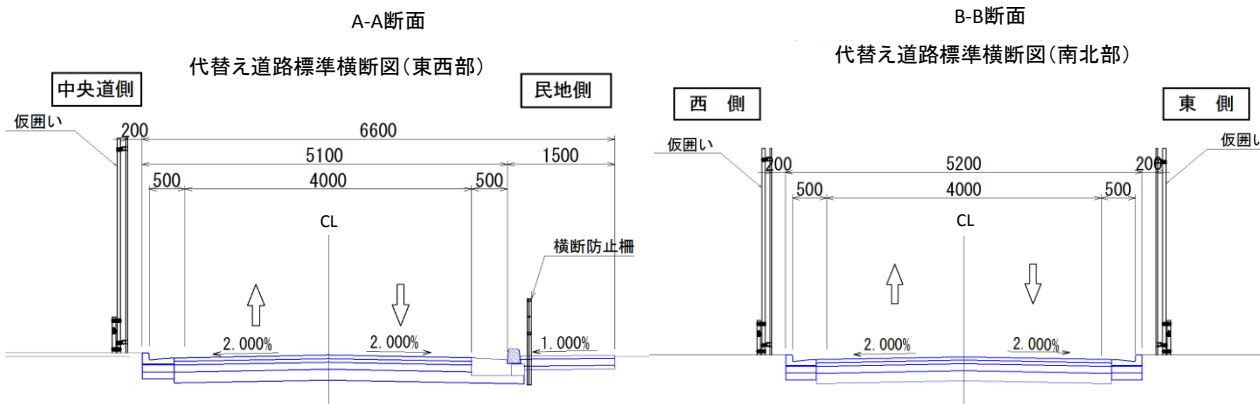
※道路の切替え及び通行止めの時期については前後する場合がございます

# 2. 代替え道路詳細 (西エリア) ステップ1

平成29年2月～  
平成29年4月

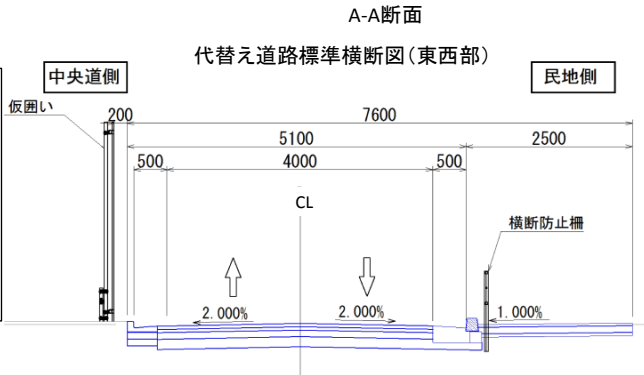
- 凡例**
- 代替え道路 (新設) 車道
  - 代替え道路 (新設) 歩道
  - 通行止め
  - 現況道路
  - 工事用道路
  - 事業用地境界
  - ゲート
  - 交通誘導員
  - カーブミラー

※街路灯は現状の設置間隔に準ずる

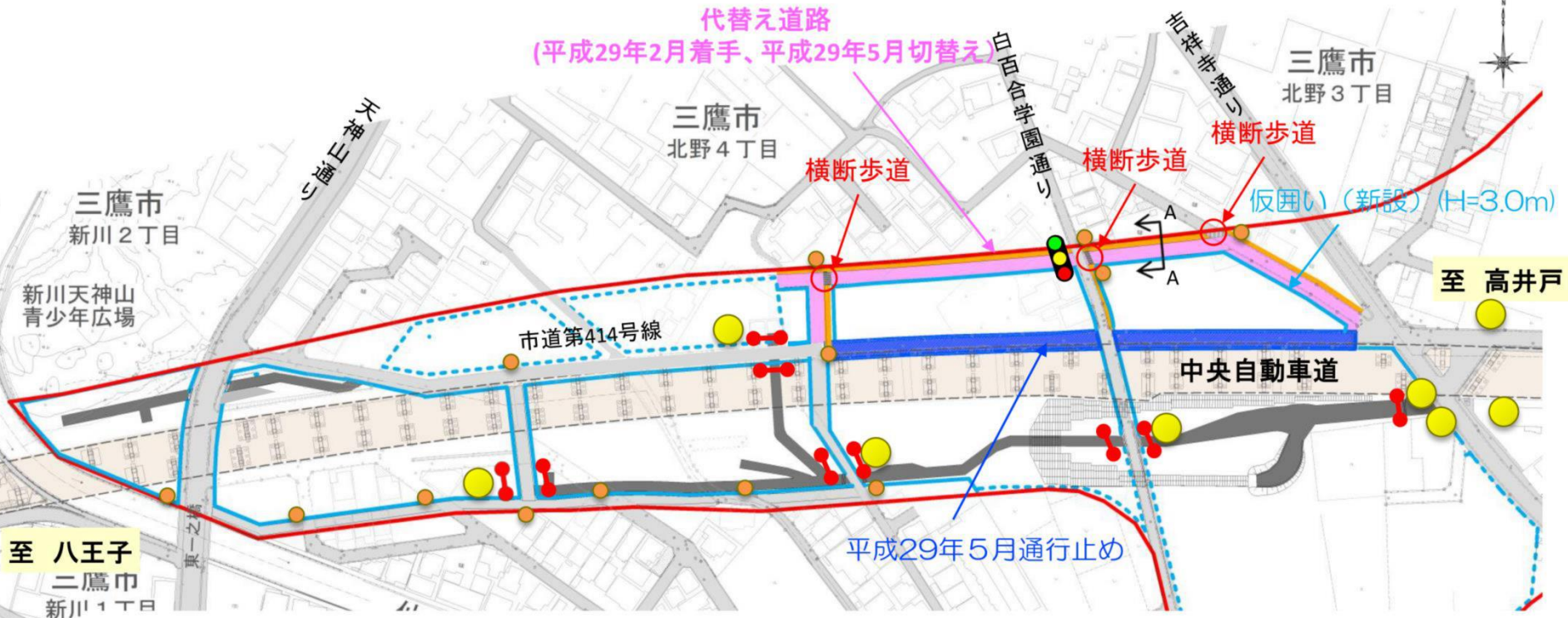


# 3.代替え道路詳細（西エリア） ステップ2

- 凡例**
- 代替え道路（新設）車道
  - 代替え道路（新設）歩道
  - 通行止め
  - 現況道路
  - 工事用道路
  - 事業用地境界
  - ゲート
  - 交通誘導員
  - カーブミラー
  - 信号（新設）



※街路灯は現状の設置間隔に準ずる



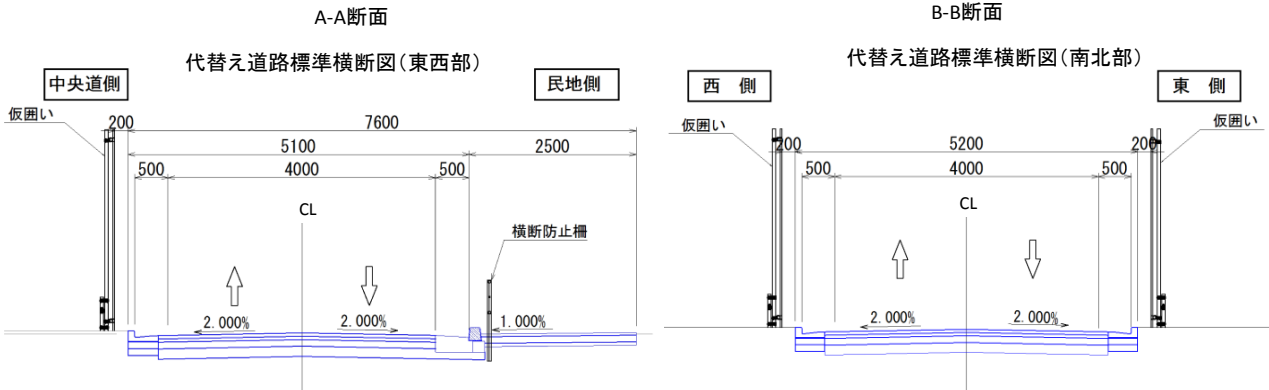
※A-A断面歩道幅員については、2,500mmを基本としますが、現地状況により2,000mmになる箇所もあります。

# 4. 代替え道路詳細 (西エリア) ステップ3

平成29年7月～

- 凡例**
- 代替え道路 (新設) 車道
  - 代替え道路 (新設) 歩道
  - 通行止め
  - 現況道路
  - 工事用道路
  - 事業用地境界
  - ゲート
  - 交通誘導員
  - カーブミラー
  - 信号 (新設)

※街路灯は現状の設置間隔に準ずる



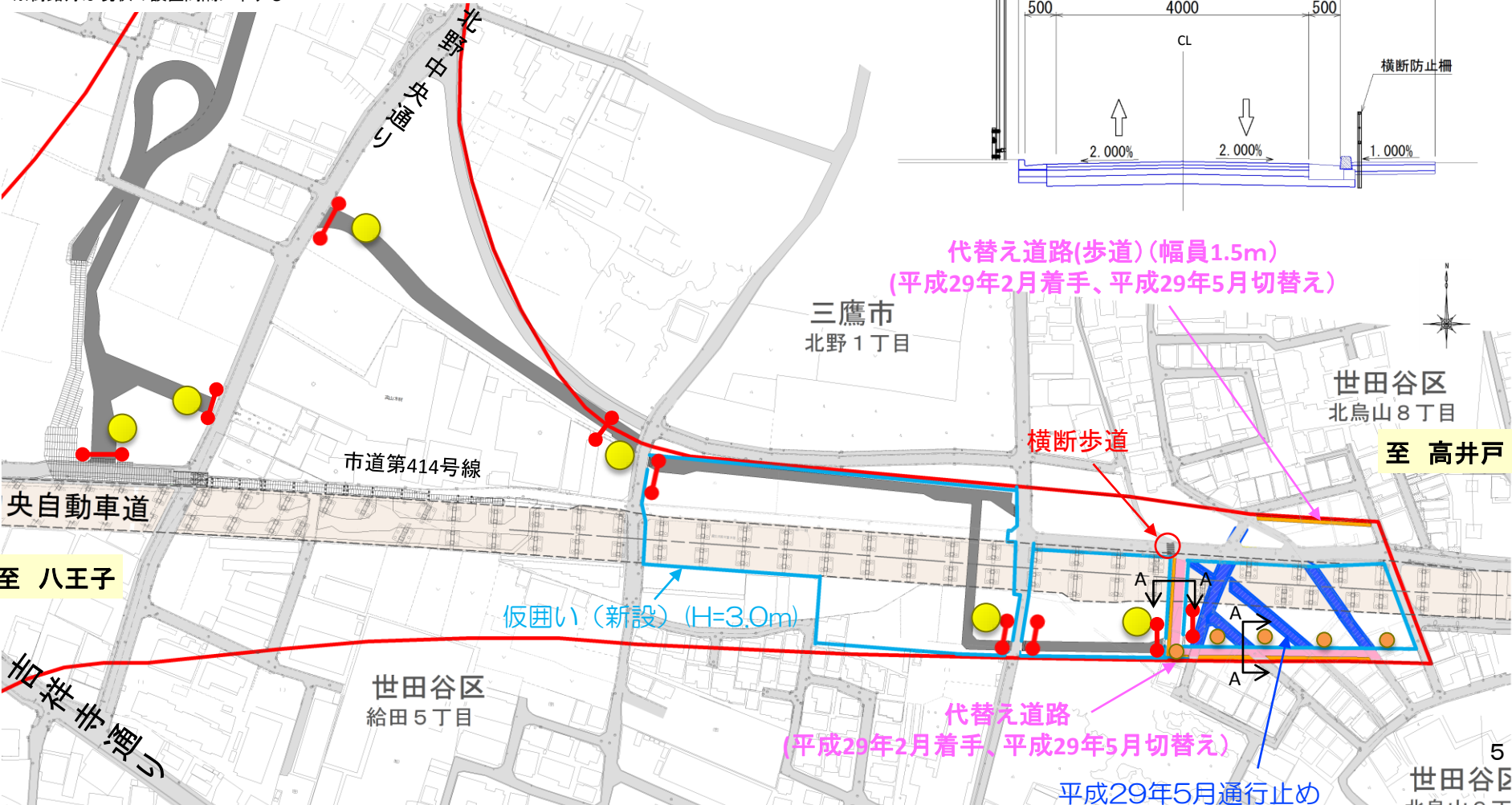
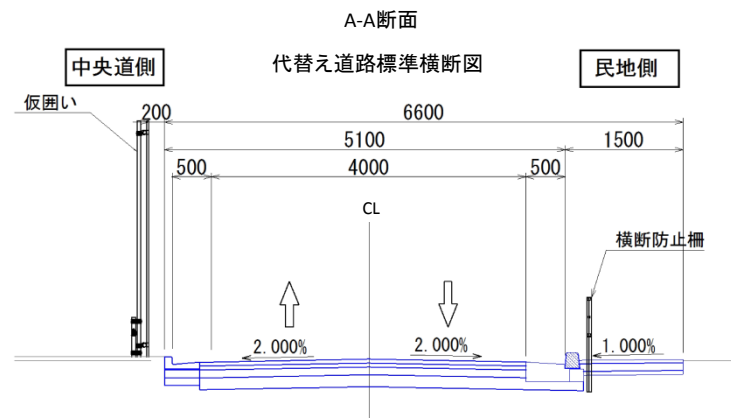
※A-A断面歩道幅員については、2,500mmを基本としますが、現地状況により2,000mmになる箇所もあります。

# 5.代替え道路詳細（東エリア） ステップ1

平成29年5月～

- 凡例**
- 代替え道路（新設）車道
  - 代替え道路（新設）歩道
  - 通行止め
  - 現況道路
  - 工事用道路
  - 事業用地境界
  - ゲート
  - 交通誘導員
  - カーブミラー

※街路灯は現状の設置間隔に準ずる



代替え道路(歩道) (幅員1.5m)  
(平成29年2月着手、平成29年5月切替え)

横断歩道

代替え道路  
(平成29年2月着手、平成29年5月切替え)

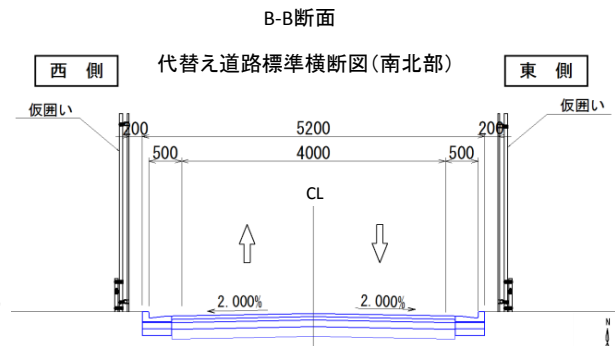
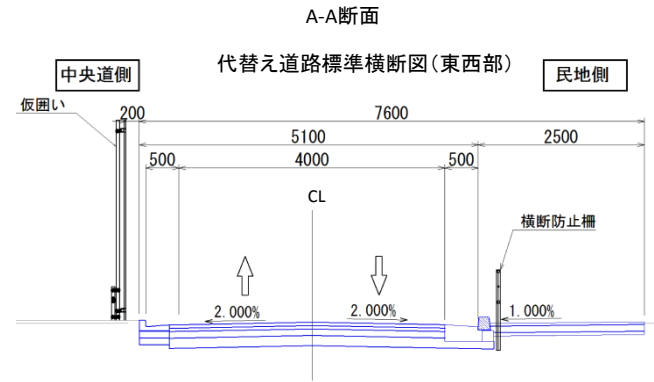
平成29年5月通行止め

# 6. 代替え道路詳細 (東エリア) ステップ2

**凡例**

- 代替え道路 (新設) 車道
- 代替え道路 (新設) 歩道
- 通行止め
- 現況道路
- 工事用道路
- 事業用地境界
- ゲート
- 交通誘導員
- カーブミラー

※街路灯は現状の設置間隔に準ずる



仮囲い (新設) (H=3.0m)

横断歩道

至高井戸

通行止め調整中