

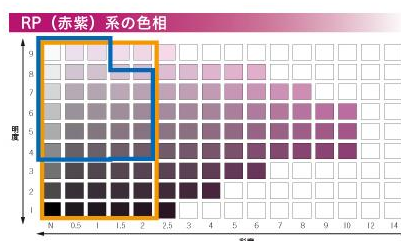
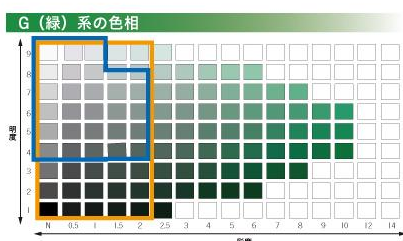
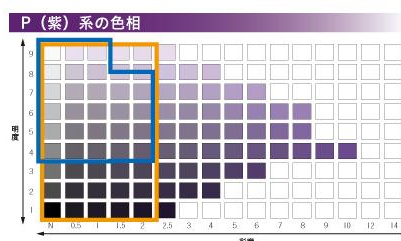
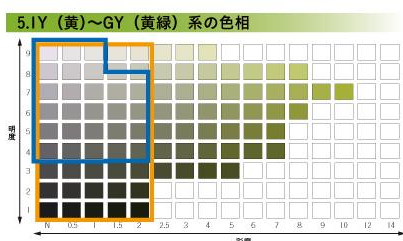
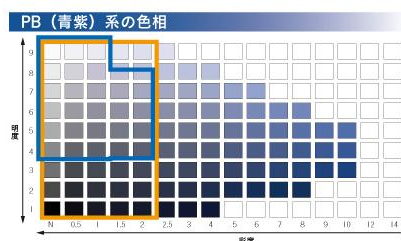
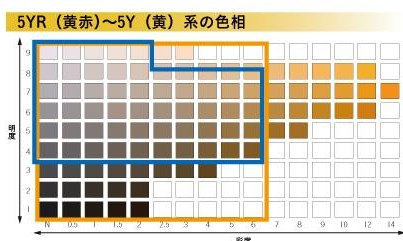
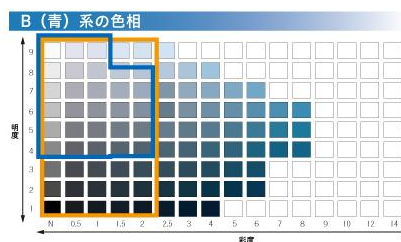
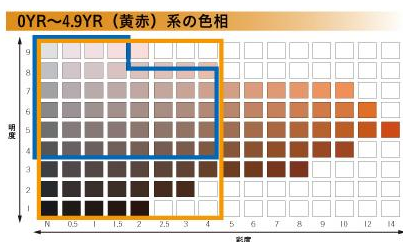
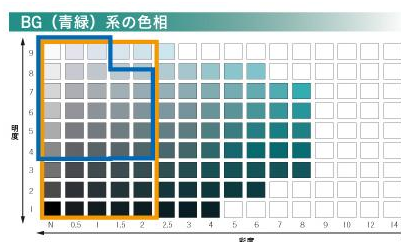
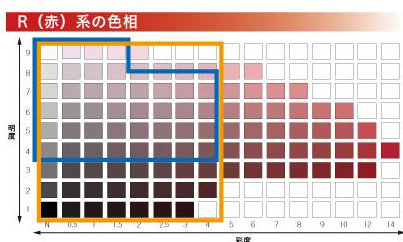
[別表1]色彩基準による使用可能範囲

対象地域	外壁基本色(外壁各面の4/5はこの範囲から選択)			強調色(外壁各面の1/5以下で使用可能)			屋根色(勾配屋根)		
	色相	明度	彩度	色相	明度	彩度	色相	明度	彩度
三鷹市全域 (景観重点地区を除く。) ※1	OR~ 4.9YR	4以上8.5 未満の場合	4 以下	OR~ 4.9YR	—	4 以下	屋根面の立ち上がりを外壁に含めて面積割合を計算します。		
		8.5以上の 場合	1.5 以下						
	5.0YR~ 5.0Y	4以上8.5 未満の場合	6 以下	5.0YR ~5.0Y	—	6 以下			
		8.5以上の 場合	2 以下						
その他	4以上8.5 未満の場合	2 以下	その他	—	2 以下				
	8.5以上の 場合	1 以下							
景観重点地区 大沢の里、国分寺崖線、牟礼の里、玉川上水、丸池の里 ※2	OR~ 4.9YR	4以上8.5 未満	4 以下	—	5.0YR ~5.0Y	6 以下	4 以下		
								5.0YR~ 5.0Y	1 以下
	その他		2 以下						
景観重点地区 神田川	OR~ 4.9YR	4以上8.5 未満の場合	4 以下	—	5.0YR ~5.0Y	6 以下	4 以下		
		8.5以上の 場合	1.5 以下						
	5.0YR~ 5.0Y	4以上8.5 未満の場合	4 以下						
		8.5以上の 場合	2 以下						
その他	4以上8.5 未満の場合 8.5以上の 場合	1 以下	2 以下						

※1 三鷹市全域（景観重点地区を除く。）における、外壁のアクセントとして用いる色彩については規制を行わないが、その面積は外壁各面の5%以下とし、主に建物中低層部で用いること。

※2 景観重点地区（大沢の里・国分寺崖線・牟礼の里・玉川上水・丸池の里）において、三鷹市全域（景観重点地区を除く。）の届出対象規模に該当する建築物及び工作物は、三鷹市全域（景観重点地区を除く。）の強調色の基準を適用する。

三鷹市全域(景観重点地区を除く。)色彩基準



- 【凡例】
- 外壁基本色の使用可能範囲
(外壁の4/5はこの範囲から選択)
 - 外壁強調色の使用可能範囲
(外壁の1/5以下で使用可能)

- ・外壁のアクセントとして用いる色彩については規制を行わないが、その面積は外壁各面の5%以下とし、主に建物中低層部で用いること。
- ・図の色彩は参考であり、基準はマンセル値による。

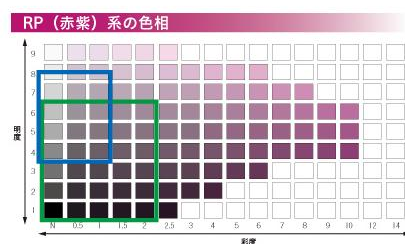
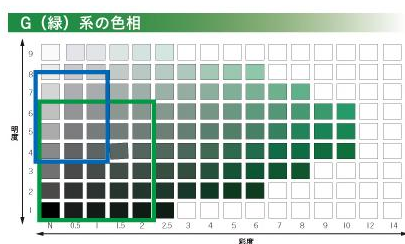
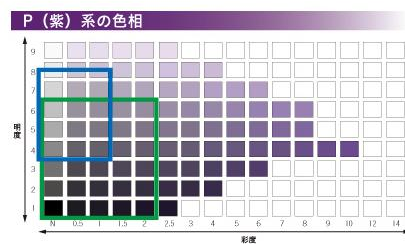
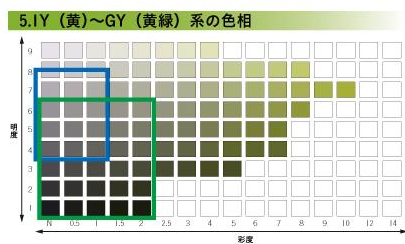
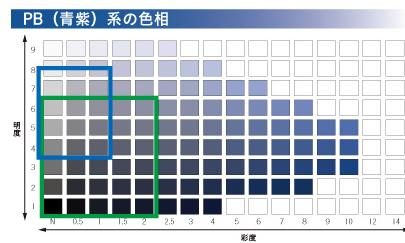
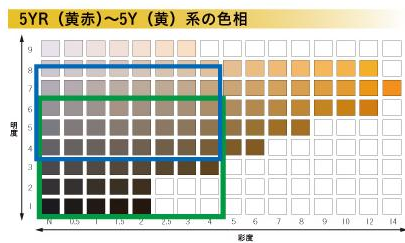
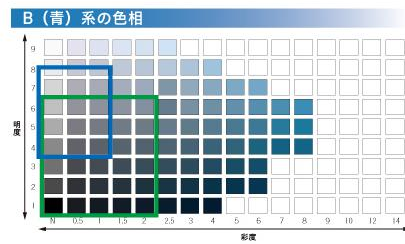
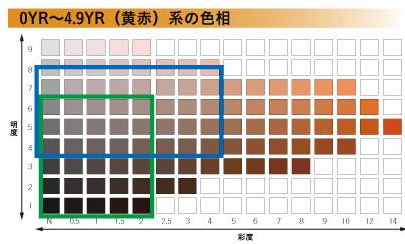
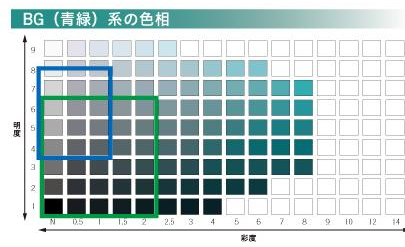
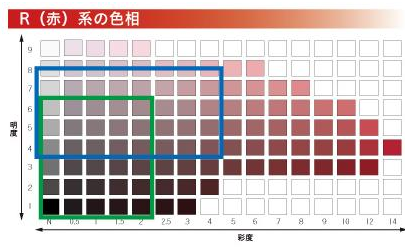
[別表1]色彩基準による使用可能範囲

対象地域	外壁基本色(外壁各面の4/5はこの範囲から選択)			強調色(外壁各面の1/5以下で使用可能)			屋根色(勾配屋根)				
	色相	明度	彩度	色相	明度	彩度	色相	明度	彩度		
三鷹市全域 (景観重点地区を除く。) ※1	OR~ 4.9YR	4以上8.5 未満の場合	4 以下	OR~ 4.9YR	—	4 以下	屋根面の立ち上がりを外壁に含めて面積割合を計算します。				
		8.5以上の 場合	1.5 以下								
	5.0YR~ 5.0Y	4以上8.5 未満の場合	6 以下	5.0YR ~5.0Y	—	6 以下					
		8.5以上の 場合	2 以下								
	その他	4以上8.5 未満の場合	2 以下	その他	—	2 以下					
		8.5以上の 場合	1 以下								
景観重点地区 神田川	OR~ 4.9YR	4以上8.5 未満	4 以下	—	—	5.0YR ~5.0Y	6 以下	4 以下			
									5.0YR~ 5.0Y	1 以下	その他
	その他	5.0YR ~5.0Y	4 以下								
									OR~ 4.9YR	4以上8.5 未満の場合	4 以下
	8.5以上の 場合	1.5 以下									
	5.0YR~ 5.0Y	4以上8.5 未満の場合	4 以下						その他	2 以下	
8.5以上の 場合		2 以下									
その他	4以上8.5 未満の場合	1 以下	その他	2 以下							
	8.5以上の 場合	1 以下									

※1 三鷹市全域（景観重点地区を除く。）における、外壁のアクセントとして用いる色彩については規制を行わないが、その面積は外壁各面の5%以下とし、主に建物中低層部で用いること。

※2 景観重点地区（大沢の里・国分寺崖線・牟礼の里・玉川上水・丸池の里）において、三鷹市全域（景観重点地区を除く。）の届出対象規模に該当する建築物及び工作物は、三鷹市全域（景観重点地区を除く。）の強調色の基準を適用する。

景観重点地区(大沢の里、国分寺崖線、牟礼の里、玉川上水、丸池の里)色彩基準



【凡例】

- 外壁基本色の使用可能範囲
(外壁の4/5はこの範囲から選択)
- 屋根色の使用可能範囲

- ・景観重点地区(大沢の里・国分寺崖線・牟礼の里・玉川上水・丸池の里)において、三鷹市全域(景観重点地区を除く。)の届出対象規模に該当する建築物及び工作物は、三鷹市全域(景観重点地区を除く。)の強調色の基準を適用する。

- ・図の色彩は参考であり、基準はマンセル値による。

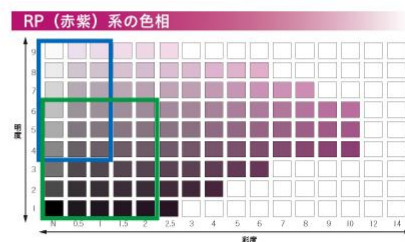
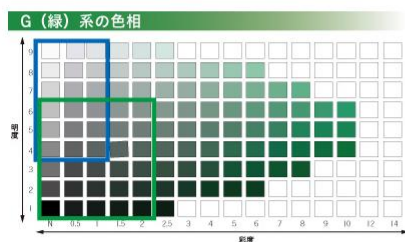
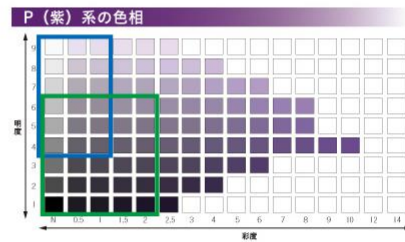
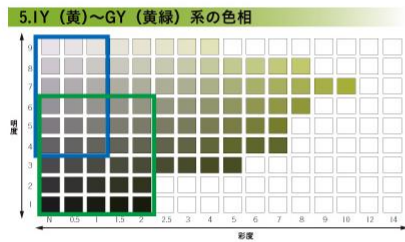
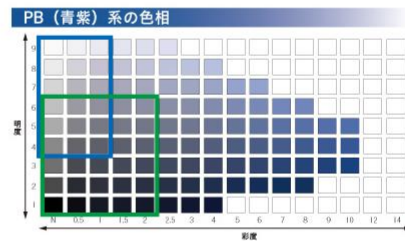
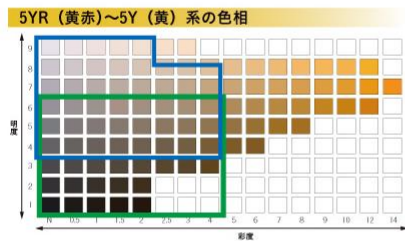
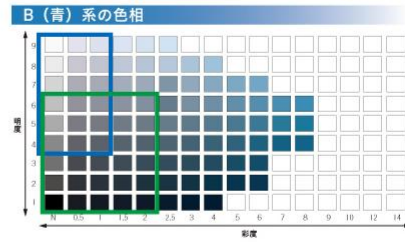
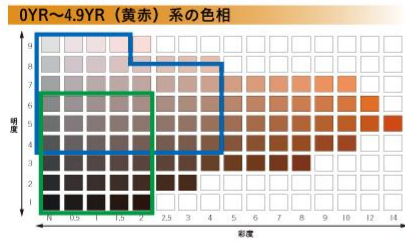
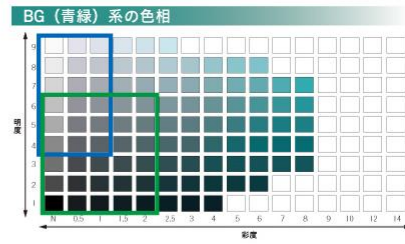
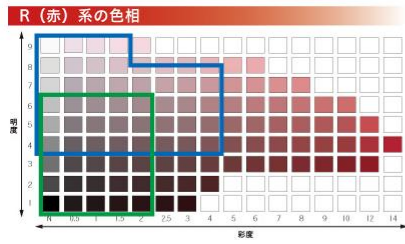
[別表1]色彩基準による使用可能範囲

対象地域	外壁基本色(外壁各面の4/5はこの範囲から選択)			強調色(外壁各面の1/5以下で使用可能)			屋根色(勾配屋根)		
	色相	明度	彩度	色相	明度	彩度	色相	明度	彩度
三鷹市全域 (景観重点地区を除く。) ※1	OR~ 4.9YR	4以上8.5 未満の場合	4 以下	OR~ 4.9YR	—	4 以下	屋根面の立ち上がりを外壁に含めて面積割合を計算します。		
		8.5以上の 場合	1.5 以下						
	5.0YR~ 5.0Y	4以上8.5 未満の場合	6 以下	5.0YR ~5.0Y	—	6 以下			
		8.5以上の 場合	2 以下						
	その他	4以上8.5 未満の場合	2 以下	その他	—	2 以下			
		8.5以上の 場合	1 以下						
景観重点地区 神田川	OR~ 4.9YR	4以上8.5 未満	4 以下	—	—	5.0YR ~5.0Y	6 以下	4 以下	
									5.0YR~ 5.0Y
	その他	4以上8.5 未満の場合	4 以下			5.0YR ~5.0Y	6 以下	4 以下	
									OR~ 4.9YR
	5.0YR~ 5.0Y	4以上8.5 未満の場合	4 以下			その他	2 以下		
								その他	4以上8.5 未満の場合 8.5以上の 場合


※1 三鷹市全域（景観重点地区を除く。）における、外壁のアクセントとして用いる色彩については規制を行わないが、その面積は外壁各面の5%以下とし、主に建物中低層部で用いること。


※2 景観重点地区（大沢の里・国分寺崖線・牟礼の里・玉川上水・丸池の里）において、三鷹市全域（景観重点地区を除く。）の届出対象規模に該当する建築物及び工作物は、三鷹市全域（景観重点地区を除く。）の強調色の基準を適用する。

神田川重点地区色彩基準



【凡例】

 外壁基本色の使用可能範囲
(外壁の4/5はこの範囲から選択)

 屋根色の使用可能範囲

- ・ 神田川重点地区において、三鷹市全域（景観重点地区を除く。）の届出対象規模に該当する建築物及び工作物は、三鷹市全域（景観重点地区を除く。）の強調色の基準を適用する。
- ・ 図の色彩は参考であり、基準はマンセル値による。