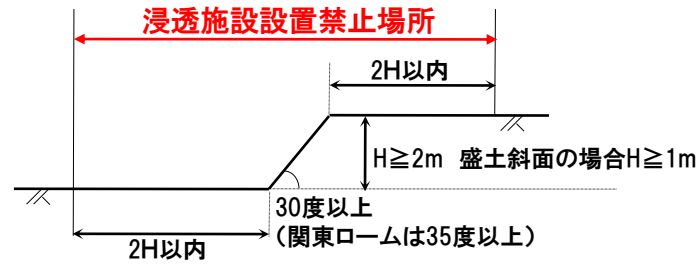
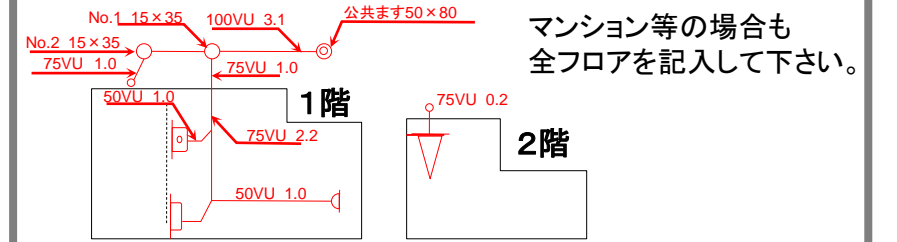


三鷹市 排水設備確認申請の チェックポイント

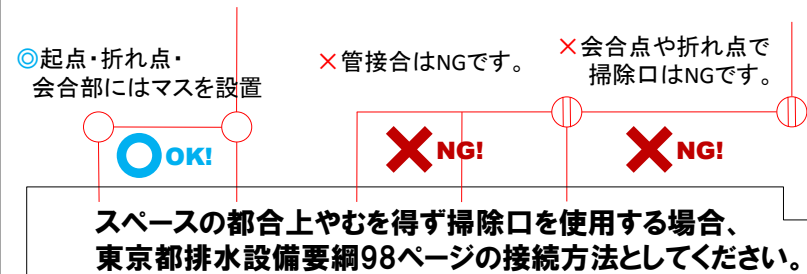
三鷹市雨水浸透設置基準
浸透ますは斜面近傍に設置できません。
下図に示す範囲内は設置できません。



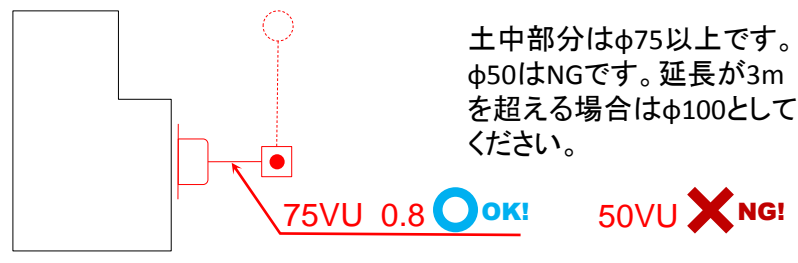
建物内の配管も表記が必要です。
2階以上の図面も必要となります。



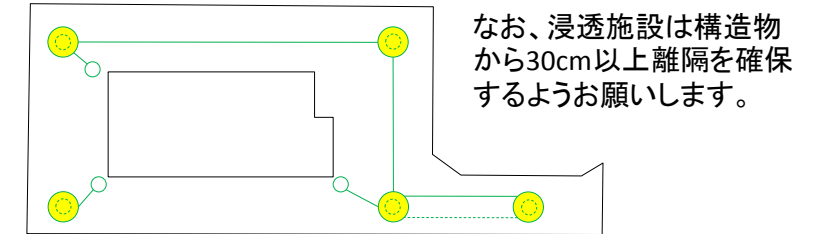
施行令第8条
折れ点・会合部は、ますが必要です。



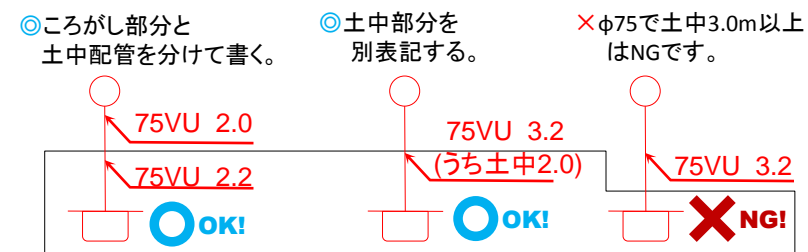
条例第3条
外流しから、ますまでの管は
φ75mm以上としてください。



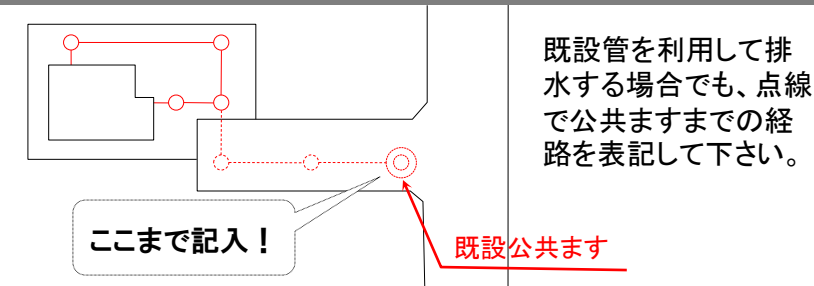
長期優良住宅の場合、できる限り雨どいの雨水は浸透施設に流入させる計画としてください。



条例第3条
φ75の延長は、3.0mまでです。
土中埋設部分でφ75を使用する場合は、
3.0mまでです。下記記入例の通り表記して下さい。



接続先が既設排水設備に接続する
場合も公共ますまで表記して下さい。



条例第3条
雨水浸透施設のオーバーフロー管も
条例に規定する管径が必要です。
マンション等で敷地が広い場合、ご注意ください。

三鷹市下水道条例第3条に必要な管径と勾配が規定されています。

雨水排水管・合流排水管の場合

排水面積	必要な管径
200㎡未満	φ100mm以上
200㎡以上400㎡未満	φ125mm以上
400㎡以上600㎡未満	φ150mm以上
600㎡以上1000㎡未満	φ180mm以上
1000㎡以上1500㎡未満	φ200mm以上
1500㎡以上	φ250mm以上

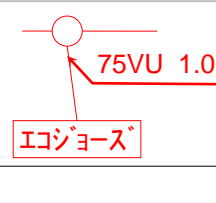
◆50mm/h分の雨水浸透量を確保している場合でも、オーバーフロー管を設置する場合は条例に規定する管径を確保する必要があります。

◆公共ますから本管までの取付管の管径は上記によらず、原則φ150(大量排水がある場合φ200)です。

法第2条
給湯器ドレン排水は原則污水扱いです。

ただし、JIA認証マークが貼付された潜熱回収型高効率ガス給湯器(エコジョーズ)・家庭用燃料電池システム(エネファーム)は、構造上やむを得ない場合、雨水系統への接続を認めています。JIA認証無い製品は対象外ですので必ず污水系統に接続して下さい。エアコンのドレン排水も污水系統です。

給湯器排水と分かるよう表記するようお願いします。



三鷹市下水道標準構造図
公共ますへの流入は一方向のみです。
公共ます内で二方向以上から会合する構造にはできません。

