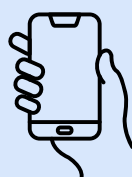


# 三鷹ごみナビで

## できること

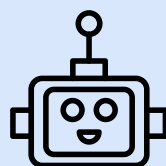


### 1 写真でごみの分別がわかる



捨て方に迷う品物の写真を撮ってLINEで送るとAIが画像を解析し、分別候補を案内します。

### 2 入力間違いもおまかせ



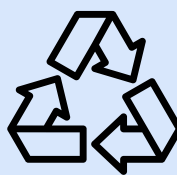
「トオスター」と入力しても、AIが「トースター」と読み替えて正しい捨て方を案内します。

### 3 最寄りの指定収集袋・粗大ごみ処理券の取扱店を案内



位置情報を利用して、最寄りの取扱店を地図上に表示します。

### 4 拠点回収場所の案内



牛乳パックやペットボトルなど、店頭回収しているスーパーや公共施設を地図上に表示します。

### 5 分別クイズ



AIがランダムに3択クイズを出題します。楽しみながらごみの分別を学ぶことができます。

### 6 13か国語に対応可能



日本語・英語・中国語・韓国語・ポルトガル語・スペイン語・タガログ語・ベトナム語・インドネシア語・タイ語・フランス語・ドイツ語・ロシア語に対応しています。

### 7 カレンダー機能



お住まいの地域の収集カレンダーを表示します。

## 市公式LINEから お知らせが届きます



市公式LINE「受信設定」から設定すると、前日に「明日は〇〇ごみの日です」とお知らせが届きます。ごみの出し忘れや出し間違いを防止できます。

お問い合わせ先

三鷹市生活環境部ごみ対策課  
☎0422-29-9613  
gomi@city.mitaka.lg.jp