

生涯学習事業情報 春号

令和6年4月～6月

令和6年4月

三 鷹 市

はじめに

三鷹市は、「ともに学び、学びを活かし、学びの成果や絆が地域に受け継がれていく心豊かな社会をつくる」ことを基本目標とした「三鷹市生涯学習プラン2022（第2次改定）」を推進しています。

本冊子は、市民のみなさんの学習活動の一助としていただくために、市や教育委員会及び市内公共機関等で実施されている生涯学習関連の講座やイベントなどの情報を取りまとめ、年4回発行しているものです。今回は、令和6年4月から6月までの事業情報を掲載していますので、ぜひお役立てください。

なお、同様の内容は三鷹市ホームページ（<http://www.city.mitaka.lg.jp>）でもご覧になれます。

[凡例]

- ◎「当日直接」や「当日先着順」の場合は、申込方法の掲載を省略しています。
- ◎市外局番の0422の掲載は、すべて省略しています。
- ◎参加費用は、金額の掲載がない場合は無料です。
- ◎掲載内容は、令和6年4月1日現在の情報（募集を締め切った事業を除く。）です。詳細に関しては、それぞれの事業の問い合わせ先へご連絡をお願いします。
- ◆三鷹市スポーツと文化財団のホームページは、
<https://mitaka-sportsandculture.or.jp> です。
- ◆三鷹ネットワーク大学のホームページは、<https://www.mitaka-univ.org> です。
- ◆生涯学習センターの主催講座の申込は、三鷹市生涯学習施設等予約システムをご利用ください。ご自宅のパソコン、利用者端末（三鷹中央防災公園・元気創造プラザ（1階 総合受付、1階 情報コーナー、4階 生涯学習センター）、東・西多世代交流センター、大沢グラウンドに設置）のほか、携帯電話からも申し込むことができます。（あらかじめ、個人利用登録をすれば、申し込み時の情報入力を省略することができます。）
 - *パソコンからのアクセス <https://www.yoyaku.mitaka.site/>
 - *携帯電話からのアクセス <https://www.yoyaku.mitaka.site/m>
 - *生涯学習センター 電話49-2521
- ◆このほか各施設のホームページは、巻末に掲載しています。

[問合せ先]

三鷹市スポーツと文化部生涯学習課 電話29-9862

目 次

① 平和・人権・自治	1
② 安全・生活環境	2
③ 健康・福祉	3
④ 子育て・家庭教育	4
⑤ 芸術・文化	11
⑥ 生涯スポーツ	17
⑦ 仕事・キャリア	19
⑧ 地域・郷土学習	20
⑨ 三鷹ネットワーク大学	21
⑩ 三鷹市スポーツと文化財団	23
〔参考1〕 ライフステージ別講座一覧	33
〔参考2〕 保育付講座一覧	38
〔参考3〕 元気創造プラザ講座一覧	39
〔参考4〕 生涯学習関連施設一覧	44

①平和・人権・自治

事業名	内容	対象・定員	日時	会場	問合せ先
第43回憲法を 記念する市民の つどい	第1部 講演会 先崎彰容(日本大学 危機管理学部危機管 理学科教授) ※手話通訳・要約筆 記・保育付き 第2部 上映会	対象:どなたでも 定員:700人	5月11日(土) 13:00-16:30頃 (予定)	公会堂 光のホール	企画経営課 29-9032
	[備考]保育(1歳~未就学児)、先着申込制。				

②安全・生活環境

事業名	内容	対象・定員	日時	会場	問合せ先
防災出前講座	防災に知見のある防災リーダーや市職員が、市民の方々へ直接出向き、自助や共助のポイントなどについて説明する講座です。	町会・自治会のほか、日頃活動しているグループ等	随時 (原則平日)	原則として申込団体が用意	NPO法人 Mitaka みんなの防災 26-7020
[申込方法]三鷹市ホームページまたはNPO法人Mitakaみんなの防災窓口等で配布している「防災出前講座実施申込書」にご記入の上、お申込みください。詳細はNPO法人Mitakaみんなの防災にお問い合わせください。					
花壇管理講習会 「稲城フラワーパーク」 (環境部会)	四季を問わず空間に展開するフラワーシャンデリアが東洋一の美しさを彩ります。 講師:八原ダリさん	15名	4月25日(木) 9:00-12:30	牟礼 コミュニティ・センター 正面玄関集合	牟礼 コミュニティ・センター 49-3441
[申込方法]受付中。 [備考]交通費・入園料は自己負担。現地解散。 歩きやすい服装で。小雨決行。					
環境展	地球温暖化防止に関するパネル展示	どなたでも	6月4日(火)～ 6月10日(月)	市役所1階 市民ホール	環境政策課 29-9612

③健康・福祉

事業名	内容	対象・定員	日時	会場	問合せ先
若返りレクリエーション	歌を歌いながらの体操と脳トレ	三鷹市民・先着 20人	4月18日(木) 10:15-11:30	井の頭 コミュニティ・センター 本館会議室	井の頭 コミュニティ・センター 44-7321
	[申込方法] ホームページでご確認ください。 [備考] 持ち物:飲み物				
栄養料理教室	防災備蓄活用講座	対象:三鷹市在住 (在勤)の方 定員:20名	4月27日(土) 13:30-15:00	大沢 コミュニティ・センター 料理講習室	大沢 コミュニティ・センター 32-6986
	[申込方法]4月3日(水)より受付を開始します。直接大沢コミュニティ・センターに来所の上、お申込みください。				
健康づくり栄養教室 (厚生部会)	減塩生活のための知識と調理のコツ(高血圧予防) (試食) 1 ツナとひじきの炊き込みご飯 1 水菜のナムル 講師:鈴木明子さん	16名	5月10日(金) 10:30-12:00	牟礼 コミュニティ・センター 会議室	牟礼 コミュニティ・センター 49-3441
	[申込方法]4月3日(水)～ 牟礼コミュニティ・センター事務局へ電話または窓口へお申し込みください。				
初心者向けヨガ教室	初心者の方を対象としたヨガ教室です	市民 先着20名	6月7日、14日 (金) 10:30-12:00 (全2回)	連雀 コミュニティ・センター 大広間	連雀 コミュニティ・センター 45-5100
	[申込方法]5月6日(月)10:00～窓口または電話にて受付開始 [備考]動きやすい服装でご参加ください。会場は畳のお部屋です。(健康づくり推進委員会)				
栄養料理教室	旬の野菜を食卓に～ 地産地消のすすめ～	対象:三鷹市在住 (在勤)の方 定員:20名	6月8日(土) ※予定	大沢 コミュニティ・センター 料理講習室	大沢 コミュニティ・センター 32-6986
	[申込方法]詳細は広報おおさわ6月号にて告知いたします。				

④子育て・家庭教育

事業名	内容	対象・定員	日時	会場	問合せ先
おやこでよってチョコっとあっぷるーむ 子育てを楽しむために	子育てについてなんでもおしゃべりしましょう！ホームスタートの紹介も。	3歳までの子と保護者・妊婦	4月1日(月) 10:30-12:00	市民協働センター	市民協働センター 46-0048
	[申込方法] 事前にお申し込みが必要です。詳細は「広報みたか(3月1週号)」、ホームページに掲載予定です。 [受付開始] 3月10日(日)9:00～ [費用]300円(夫婦歓迎) [備考]火曜日は休館日です(祝日の場合翌平日)				
おやこでよってチョコっとあっぷるーむ テコンドーで産後の体型戻し	キック・パンチ・ストレッチでシェイプアップ&ストレス解消	首すわり～3歳までの子とママ	4月4日(木) 10:30-12:00	市民協働センター	市民協働センター 46-0048
	[申込方法] 事前にお申し込みが必要です。詳細は「広報みたか(3月1週号)」、ホームページに掲載予定です。 [受付開始] 3月10日(日)9:00～ [費用]1,500円 [持ち物]抱っこ紐 [備考]火曜日は休館日です(祝日の場合翌平日)				
おやこでよってチョコっとあっぷるーむ 親子で楽しむ英語絵本&手遊び歌♪	英語絵本の選び方と読み聞かせ方が分かる！	3歳までの子と保護者	4月13日(土) 10:30-12:00	市民協働センター	市民協働センター 46-0048
	[申込方法] 事前にお申し込みが必要です。詳細は「広報みたか(3月1週号)」、ホームページに掲載予定です。 [受付開始] 3月10日(日)9:00～ [費用]500円(資料付)(夫婦歓迎) [備考]火曜日は休館日です(祝日の場合翌平日)				
おやこでよってチョコっとあっぷるーむ ベビーマッサージでママと赤ちゃんの素肌スキンシップ	オイルで優しく素肌のマッサージ♪	2～11か月の子と保護者	4月15日(月) 10:30-12:00	市民協働センター	市民協働センター 46-0048
	[申込方法] 事前にお申し込みが必要です。詳細は「広報みたか(3月1週号)」、ホームページに掲載予定です。 [受付開始] 3月10日(日)9:00～ [費用]1,800円(夫婦歓迎) [持ち物]バスタオル・授乳ケープ [備考]火曜日は休館日です(祝日の場合翌平日)				
子育て講座	2歳前後の時期に大切にしてほしい親子の関わりについて	保育定員各16名	4月16日(火) 4月24日(水) 5月14日(火) 5月31日(金) 6月4日(火) 6月14日(金) 10:00-12:00	総合保健センター	総合保健センター 保健サービス係 46-3254
	[申込方法] 窓口又は電話でお申し込みください。 [持ち物]保育ご利用のかたは、保育に必要なもの 保育は生後4か月から未就学児まで利用できます。9:45からお預かりします。				
おやこでよってチョコっとあっぷるーむ ハーブでこころとからだケア (デトックス編)	ハーブの特性を知り、自分好みのオリジナルハーブティをブレンドしてみましょう！	3歳までの子とママ	4月18日(木) 10:30-12:00	市民協働センター	市民協働センター 46-0048
	[申込方法] 事前にお申し込みが必要です。詳細は「広報みたか(3月1週号)」、ホームページに掲載予定です。 [受付開始] 3月10日(日)9:00～ [費用]1,500円(材料費込) [備考]火曜日は休館日です(祝日の場合翌平日)				

④子育て・家庭教育

事業名	内容	対象・定員	日時	会場	問合せ先
おやこでよって チョコッとあつ ぶるーむ 簡単スクラップ ブックング♪ (A4フレーム 編)	A4フレームに写真 を可愛く飾り付け。	3歳までの子と保 護者・妊婦	4月22日(月) 10:30-12:00	市民協働 センター	市民協働 センター 46-0048
	[申込方法] 事前にお申し込みが必要です。詳細は「広報みたか(3月1週号)」、ホーム ページに掲載予定です。 [受付開始] 3月10日(日)9:00~ [費用] 1,500円(材料費込)(夫婦歓迎) [持ち物] 写真1~3枚 [備考] 火曜日は休館日です(祝日の場合翌平日)				
おはなし会	子ども向け絵本の読 み聞かせ	幼児~小学校低学 年(未就学児は保護 者同伴)	4月22日(月) 5月27日(月) 6月24日(月) 11:00-11:30 13:30-14:00 15:00-15:30	井口 コミュニティ・セク 「視聴覚室」	井口 コミュニティ・セク 32-7141
あかちゃんであ ましょやかに ここに	図書の貸出、利用 カードの作成など	0歳~3歳(4歳に なる年度の3月ま で)の乳幼児と保護 者	4月24日(水) 6月26日(水) 10:00-11:20	子ども家庭 支援センター すくすく ひろば	三鷹図書館 (本館) 43-9151
	[備考] 市立図書館利用カードをお持ちの方はご持参ください。				
おやこでよって チョコッとあつ ぶるーむ 足形つきのバッ グを作ろう!	かわいいあんよを バッグにペッタン	3歳までの子と保 護者	4月25日(木) 10:30-12:00	市民協働 センター	市民協働 センター 46-0048
	[申込方法] 事前にお申し込みが必要です。詳細は「広報みたか(3月1週号)」、ホーム ページに掲載予定です。 [受付開始] 3月10日(日)9:00~ [費用] 1,200円(材料費込)(夫婦歓迎) [持ち物] 授乳ケープ [備考] 火曜日は休館日です(祝日の場合翌平日)				
幼児クラブ・森 のたんけん隊 (春の部)	乳幼児を対象にした 自然体験活動	2歳6か月以上の お子さんと保護者 (弟妹の同伴可) 15組	4月25日~隔週木 曜日 10:30-11:30 全5回	星と森と 絵本の家	星と森と 絵本の家 39-3401
	[申込方法] 4月7日(日)~17日(水)にメール(ehonnoie@city.mitaka.lg.jp)にて受け付けま す。※市内在住、初回の方優先で15組。定員に達した場合は抽選。				
ベビーマッサージ講座	親子のふれあい マッサージ	三鷹市在住の母親 と子ども(子どもは 2か月~6か月頃)	4月25日(木)	東多世代 交流センター (予定)	東多世代 交流センター 46-0408
	[備考] 広報・ホームページでお知らせします。				
4か月までの赤 ちゃん集まれ	4か月までの親子 を対象に、助産師さ んから親子のコミュ ニケーションの取り 方やヒントを学びま す。母親同士の交流 の場にもなります。	初めて受講する市 内在住の4か月ま での親子 AM/PM各8組 (先着制)	①4月25日(木) ②6月6日(木)	すくすく ひろば	子ども家庭 支援センター すくすく ひろば 45-7710
	[申込方法] すくすくひろばへ直接または電話でお申し込みください。詳細はホームページと 「広報みたか(①4月1週号②5月1週号)」に掲載予定です。				

④子育て・家庭教育

事業名	内容	対象・定員	日時	会場	問合せ先
知ってわかって楽しく子育て～1歳半のキソチシキ～	専門の療法士、歯科医師等を講師に招き、1歳半頃の育ちを学びます。	1歳～1歳半頃のお子さんを持つ三鷹市民	5月～6月を予定(詳細は「広報みたか」に掲載)	東多世代交流センター	東多世代交流センター 46-0408
[申込方法] 広報・ホームページ等でお知らせします。 [備考] 保育付き講座					
おやこでよってチョコッとあっぷるーむ テコンドーで産後の体型戻し	キック・パンチ・ストレッチでシェイプアップ&ストレス解消	首すわり～3歳までの子とママ	5月2日(木) 10:30-12:00	市民協働センター	市民協働センター 46-0048
[申込方法] 事前にお申し込みが必要です。詳細は「広報みたか(4月1週号)」、ホームページに掲載予定です。 [受付開始] 4月10日(水)9:00～ [費用] 1,500円 [持ち物] 抱っこ紐 [備考] 火曜日は休館日です(祝日の場合翌平日)					
おやこでよってチョコッとあっぷるーむ 乳幼児食を楽しく大切にするお話し会	おしゃべりで離乳食・幼児食の不安や悩みを解決!	3歳までの子と保護者・妊婦	5月6日(月・祝) 10:30-12:00	市民協働センター	市民協働センター 46-0048
[申込方法] 事前にお申し込みが必要です。詳細は「広報みたか(4月1週号)」、ホームページに掲載予定です。 [受付開始] 4月10日(水)9:00～ [費用] 1,700円(お役立資料付)(夫婦参加時2,000円) [備考] 火曜日は休館日です(祝日の場合翌平日)					
助産師と一緒にふれあいベビーマッサージ	助産師さんとお話ししながら、一緒にベビーマッサージやふれあいあそびを楽しみましょう。	初めて受講する市内在住のAM=5～8か月のお子さんと母親PM=4か月までのお子さんと母親各8組(先着制)	5月9日(木)	すくすくひろば	子ども家庭支援センター すくすくひろば 45-7710
[申込方法] すくすくひろばへ直接または電話でお申し込みください。詳細はホームページと「広報みたか(4月3週号)」に掲載予定です。					
おやこでよってチョコッとあっぷるーむ 親子で楽しむ英語絵本&手遊び歌♪	英語絵本の選び方と読み聞かせ方が分かる!	3歳までの子と保護者	5月11日(土) 10:30-12:00	市民協働センター	市民協働センター 46-0048
[申込方法] 事前にお申し込みが必要です。詳細は「広報みたか(4月1週号)」、ホームページに掲載予定です。 [受付開始] 4月10日(水)9:00～ [費用] 500円(資料付) [備考] 火曜日は休館日です(祝日の場合翌平日)					
ウェルカムパパ講座	パパならではの子育ての思いや悩みを語りながらパパ同士のつながりを持ちましょう。わからないことは、助産師さんが答えてくれます。	初めて受講する市内在住のおおむね8か月くらいまでのお子さんと父親、これから父親になる方。第2子以上の方も受講可8組(先着制)	①5月11日(土) ②6月2日(日)	すくすくひろば	子ども家庭支援センター すくすくひろば 45-7710
[申込方法] すくすくひろばへ直接または電話でお申し込みください。詳細はホームページと「広報みたか(①4月1週号・②5月1週号)」に掲載予定です。					

④子育て・家庭教育

事業名	内容	対象・定員	日時	会場	問合せ先
おやこでよって チョコッとあっ ぷるーむ 子育てと働き方 のバランス講座 (診断シート編)	専業ママも働くママ も自分の強みや大切 にしたいことを再発 見!	3歳までの子とマ マ・妊婦	5月13日(月) 10:30-12:00	市民協働 センター	市民協働 センター 46-0048
	[申込方法] 事前にお申し込みが必要です。詳細は「広報みたか(4月1週号)」、ホーム ページに掲載予定です。[受付開始] 4月10日(水)9:00~ [費用]1,000円(キャリア診断シート付) [備考]火曜日は休館日です(祝日の場合翌平日)				
おやこでよって チョコッとあっ ぷるーむ ハーブでこころ とからだケア (イライラ編)	ハーブを使ったケア を体験&ケアグッズ 制作	3歳までの子とマ マ	5月16日(木) 10:30-12:00	市民協働 センター	市民協働 センター 46-0048
	[申込方法] 事前にお申し込みが必要です。詳細は「広報みたか(4月1週号)」、ホーム ページに掲載予定です。[受付開始] 4月10日(水)9:00~ [費用]1,500円(材料費込) [備考]火曜日は休館日です(祝日の場合翌平日)				
おやこでよって チョコッとあっ ぷるーむ はじめてのベ ビーヨガ	ヨガの動きと効果を ママが赤ちゃんにプ レゼント♪。	2か月~ハイハイ 前の子とママ	5月18日(土) 10:30-12:00	市民協働 センター	市民協働 センター 46-0048
	[申込方法] 事前にお申し込みが必要です。詳細は「広報みたか(4月1週号)」、ホーム ページに掲載予定です。[受付開始] 4月10日(水)9:00~ [費用]1,500円 [持ち物] タオルor マット [備考]火曜日は休館日です(祝日の場合翌平日)				
栄養料理教室	旬の野菜を食卓に・ 地産地消のすすめ	三鷹市内在住・ 在勤・在学の方	5月18日(土)	三鷹駅前 コミュニティ・センタ-	三鷹駅前 コミュニティ・センタ- 71-0025
	[申込方法]詳細は「広報みたか(4月3週号)」にて掲載予定。				
おやこでよって チョコッとあっ ぷるーむ ベビーマッサ ージでママと赤 ちゃんの素肌ス キンシップ	オイルで優しく素肌 のマッサージ♪	2~11か月の子と 保護者	5月20日(月) 10:30-12:00	市民協働 センター	市民協働 センター 46-0048
	[申込方法] 事前にお申し込みが必要です。詳細は「広報みたか(4月1週号)」、ホーム ページに掲載予定です。[受付開始] 4月10日(水)9:00~ [費用]1,800円(夫婦歓迎) [持ち物]バスタオル・授乳ケープ [備考]火曜日は休館日です(祝日の場合翌平日)				
おやこでよって チョコッとあっ ぷるーむ いつでもどこ でもベビーマッ サージ	オイルなしで服の上 からのベビマ♪	2~11か月の子と 保護者	5月23日(木) 10:30-12:00	市民協働 センター	市民協働 センター 46-0048
	[申込方法] 事前にお申し込みが必要です。詳細は「広報みたか(4月1週号)」、ホーム ページに掲載予定です。[受付開始] 4月10日(水)9:00~ [費用]1,500円(夫婦歓迎) [持ち物]バスタオル・授乳ケープ [備考]火曜日は休館日です(祝日の場合翌平日)				

④子育て・家庭教育

事業名	内容	対象・定員	日時	会場	問合せ先
親子体操	親子でスキンシップを取りながら楽しく体を動かしましょう	1歳6か月から2歳の親子12組	5月25日(土)	すくすくひろば	子ども家庭支援センター すくすくひろば 45-7710
[申込方法] すくすくひろばへ直接または電話でお申し込みください。詳細はホームページと「広報みたか(4月3週号)」に掲載予定です。					
おやこでよってチョコっとあっぷるーむ 簡単スクラップブック♪ (A4フレーム編)	A4フレームに写真を可愛く飾り付け。	3歳までの子と保護者・妊婦	5月27日(月) 10:30-12:00	市民協働センター	市民協働センター 46-0048
[申込方法] 事前にお申し込みが必要です。詳細は「広報みたか(4月1週号)」、ホームページに掲載予定です。 [受付開始] 4月10日(水)9:00～ [費用] 1,500円(材料費込)(夫婦歓迎) [持ち物] 写真1～3枚 [備考] 火曜日は休館日です(祝日の場合翌平日)					
おやこでよってチョコっとあっぷるーむ 「ベビーサイン」で楽しい子育て♪	簡単で楽しいベビーサインを歌、ふれあい遊び読み聞かせて紹介。	4か月～1歳半の子と保護者	5月30日(木) 10:30-12:00	市民協働センター	市民協働センター 46-0048
[申込方法] 事前にお申し込みが必要です。詳細は「広報みたか(4月1週号)」、ホームページに掲載予定です。 [受付開始] 4月10日(水)9:00～ [費用] 1,500円(夫婦歓迎) [備考] 火曜日は休館日です(祝日の場合翌平日)					
おやこでよってチョコっとあっぷるーむ カラーセラピーで子育てを楽しく!	気になるカラーボトルを選んで今を見つめなおしてみませんか?	3歳までの子と保護者・妊婦	6月3日(月) 10:30-12:00	市民協働センター	市民協働センター 46-0048
[申込方法] 事前にお申し込みが必要です。詳細は「広報みたか(5月1週号)」、ホームページに掲載予定です。 [受付開始] 5月10日(金)9:00～ [費用] 1,500円(夫婦歓迎) [備考] 火曜日は休館日です(祝日の場合翌平日)					
ベビーヨガ	赤ちゃんとお母さんと一緒にヨガを楽しみましょう。	初めて受講する市内在住の3か月～8か月のお子さんと母親 15組	6月5日(水)	連雀コミュニティセンター	子ども家庭支援センター すくすくひろば 45-7710
[申込方法] すくすくひろばへ直接または電話でお申し込みください。詳細はホームページと「広報みたか(5月3週号)」に掲載予定です。					

④子育て・家庭教育

事業名	内容	対象・定員	日時	会場	問合せ先
おやこでよって チョコッとあつ ぷるーむ テコンドーで産 後の体型戻し	キック・パンチ・ス トレッチでシェイプ アップ&ストレス解 消	首すわり～3歳ま での子とママ	6月6日(木) 10:30-12:00	市民協働 センター	市民協働 センター 46-0048
[申込方法] 事前にお申し込みが必要です。詳細は「広報みたか(5月1週号)」、ホーム ページに掲載予定です。 [受付開始] 5月10日(金)9:00～ [費用]1,500円 [持ち物]抱っこ紐 [備考]火曜日は休館日です(祝日の場合翌平日)					
ママとリズム体 操	音楽にあわせなが ら、ママと赤ちゃん でリズム体操を楽し みましょう。赤ちゃん の成長を促す動き を取り入れたエクサ サイズです。	5か月～12か月の お子さんと母親 12組	6月7日(金)	連雀 コミュニティセンター	子ども家庭 支援センター すくすく ひろば 45-7710
[申込方法]すくすくひろばへ直接または電話でお申し込みください。詳細はホームページと 「広報みたか(5月3週号)」に掲載予定です。					
子どもと絵本ボ ランティア講座	実習体験を通して地 域での活動を始める ため、絵本の紹介、 読み聞かせ実技、わ らべうた、・パネル シアターなどの活用 などを学ぶ。	先着20人 保育は受講開始月 に満1歳以上(令和 5年6月以前生ま れ)の子・先着8人 などを学ぶ。	6月7日～11月 15日の金曜日 全9回の講義 10:15-12:15	井の頭 コミュニティセンター	星と森と 絵本の家 39-3401
[申込方法] 4月17日(水)10:00から、星と森と絵本の家へFAX(39-3402)またはメール (ehonnoie@city.mitaka.lg.jp)にて受け付けます。 ※保育希望者は5月31日(金)に別途オリエンテーションあり。					
おやこでよって チョコッとあつ ぷるーむ 親子で楽しむ英 語絵本&手遊び 歌♪	英語絵本の選び方と 読み聞かせ方が分か る!	3歳までの子と保 護者	6月8日(土) 10:30-12:00	市民協働 センター	市民協働 センター 46-0048
[申込方法] 事前にお申し込みが必要です。詳細は「広報みたか(5月1週号)」、ホーム ページに掲載予定です。 [受付開始] 5月10日(金)9:00～ [費用]500円(資料付) [備考]火曜日は休館日です(祝日の場合翌平日)					
男性料理教室	詳細は「広報みたか (5月3週号)」にて掲 載予定。	三鷹市内在住・ 在勤・在学の男性	6月15日(土)	三鷹駅前 コミュニティセンター	三鷹駅前 コミュニティセンター 71-0025
[申込方法]詳細は「広報みたか(5月3週号)」にて掲載予定。					
おやこでよって チョコッとあつ ぷるーむ ベビーマッサー ジでママと赤 ちゃんの素肌ス キンシップ	オイルで優しく素肌 のマッサージ♪	2～11か月の子と 保護者	6月17日(月) 10:30-12:00	市民協働 センター	市民協働 センター 46-0048
[申込方法] 事前にお申し込みが必要です。詳細は「広報みたか(5月1週号)」、ホーム ページに掲載予定です。 [受付開始] 5月10日(金)9:00～ [費用]1,800円(夫婦歓迎) [持ち物]バスタオル・授乳ケープ [備考]火曜日は休館日です(祝日の場合翌平日)					

④子育て・家庭教育

事業名	内容	対象・定員	日時	会場	問合せ先
おやこでよって チョコっとあっ ぷるーむ ハーブでこころ とからだケア (夏の過ごし方 編)	ハーブの特性を知り、自分好みのオリジナルハーブティをブレンドしてみましょ！	3歳までの子とママ	6月20日(木) 10:30-12:00	市民協働センター	市民協働センター 46-0048
	[申込方法] 事前にお申し込みが必要です。詳細は「広報みたか(5月1週号)」、ホームページに掲載予定です。 [受付開始] 5月10日(金)9:00～ [費用] 1,500円(材料費込) [備考]火曜日は休館日です(祝日の場合翌平日)				
おやこでよって チョコっとあっ ぷるーむ 簡単スクラップ ブック♪ (A4フレーム 編)	A4フレームに写真を可愛く飾り付け。	3歳までの子と保護者・妊婦	6月24日(月) 13:30-15:00	市民協働センター	市民協働センター 46-0048
	[申込方法] 事前にお申し込みが必要です。詳細は「広報みたか(5月1週号)」、ホームページに掲載予定です。 [受付開始] 5月10日(金)9:00～ [費用] 1,500円(材料費込)(夫婦歓迎) [持ち物]写真1～3枚 [備考]火曜日は休館日です(祝日の場合翌平日)				
おやこでよって チョコっとあっ ぷるーむ 足形つきのバッグ を作ろう！	かわいいあんよをバッグにペタン	3歳までの子と保護者	6月27日(木) 10:30-12:00	市民協働センター	市民協働センター 46-0048
	[申込方法] 事前にお申し込みが必要です。詳細は「広報みたか(5月1週号)」、ホームページに掲載予定です。 [受付開始] 5月10日(金)9:00～ [費用] 1,200円(材料費込)(夫婦歓迎) [持ち物]授乳ケープ [備考]火曜日は休館日です(祝日の場合翌平日)				

⑤芸術・文化

事業名	内容	対象・定員	日時	会場	問合せ先
三鷹市立アニメーション美術館(三鷹の森ジブリ美術館)企画展示	「君たちはどう生きるか」展 ・2024年5月上旬まで第一部「イメージボード編」 ・2024年5月下旬～第二部「レイアウト編」	詳細は、三鷹市立アニメーション美術館(三鷹の森ジブリ美術館)ホームページにてご確認ください。	詳細は、三鷹市立アニメーション美術館(三鷹の森ジブリ美術館)ホームページにてご確認ください。	三鷹市立アニメーション美術館(三鷹の森ジブリ美術館)	三鷹市立アニメーション美術館(三鷹の森ジブリ美術館)ご案内ダイヤル0570-055777(10:00-18:00.休館日は休み)
[申込方法] 同館は日時指定の予約制。詳細は、三鷹市立アニメーション美術館(三鷹の森ジブリ美術館)ホームページ https://www.ghibli-museum.jp/ にてご確認ください。 [備考] 最新情報は、三鷹市立アニメーション美術館(三鷹の森ジブリ美術館)ホームページ https://www.ghibli-museum.jp/ にてご確認ください。					
企画展 山本有三 住まいの履歴—活動を支えた家—	山本有三の暮らした武蔵野、三鷹、湯河原の家と同時期の活動をご紹介します。	どなたでも	～9月1日(日) 9:30-17:00	山本有三記念館 2階展示室	山本有三記念館 42-6233
詳細はホームページにてご確認ください。 [備考]入館料300円、年間パスポート1,000円					
企画展示「三鷹で暮らした吉村昭 三鷹市収蔵資料展」	三鷹市吉村昭書斎の開館を記念し、原稿など資料を公開します。	どなたでも	～令和7年1月13日(月・祝)	吉村昭書斎	吉村昭書斎 26-7500
[備考]入館料:交流棟無料、書斎棟(企画展示)100円、年間パスポート300円					
CHAiroiPLIN&桂宮治 踊る設計図 『らくだ』	演劇	4歳以上	4月12日(金) 19:00開演	芸術文化センター 星のホール	芸術文化センター チケットカウンター 47-5122
[申込方法] 電話予約、窓口販売(10:00-19:00) [備考] インターネット予約(要事前登録) https://mitaka-art.jp/ticket * 託児あり					
企画展示 太宰治文学と美術のまじわり	太宰治についての文学展示	どなたでも	4月13日(土)～ 8月18日(日) 10:00-18:30	美術ギャラリー 太宰治展示室	太宰治文学サロン 26-9150
詳細は「広報みたか(4月1週号)」に掲載予定です。					

⑤芸術・文化

事業名	内容	対象・定員	日時	会場	問合せ先
第59回 おはなし会	趣ある洋館で、おはなしを聴く楽しいひと時を過ごしませんか。	未就学児～ 小学1年生程度	4月13日(土) 14:00-14:30	山本有三 記念館 1階展示室	山本有三 記念館 42-6233
	[備考] *未就学のお子様は、保護者同伴でお越しください。 *同伴の保護者様は、入館料(300円)が必要です。				
春のみたかこども読書フェア	展示「こいのぼりをつくろ！」	小学生以下	4月18日(木)～ 4月24日(水)	三鷹市立 図書館全館	西部図書館 33-1311
	[備考]みんなでおおきなこいのぼりを作りましょう。各館カウンターでうろことシールを配布します。				
太宰治作品朗読会 「五所川原」 「雀」「青森」 「嘘」	黙読では味わえない太宰作品の魅力を、音読で体感する	20人	4月19日(金) 18:00-18:50	太宰治 文学サロン	太宰治 文学サロン 26-9150
	[申込方法]太宰治文学サロンへ往復はがきでお申し込みください。詳細は「広報みたか(3月3週号)」に掲載しています。 [備考]出演:宇井晴雄(俳優)				
コミュニティまつり	演芸・展示・各種催し物・模擬店など	どなたでも	4月20日(土) 10:00-16:00 4月21日(日) 10:00-14:00	新川中原 コミュニティセンター	新川中原 コミュニティセンター 事務局 49-6568
音楽サロン	フラメンコ・ギターと舞踊のタベ	多数	4月20日(土) 18:30-20:00	牟礼 コミュニティセンター 体育館	牟礼 コミュニティセンター 49-3441
music palette(ミュージックパレット) 春のコンサート	0歳のお子様から楽しめる春のロビーコンサートです。	市民 先着50名	4月21日(日) 14:00-14:45	連雀 コミュニティセンター 1階ロビー	連雀 コミュニティセンター 45-5100
歌声広場	みんなの知っている歌や懐かしい歌を大きな声で歌いましょう	市民	4月26日(金) 6月28日(金) 13:00-15:00	井口 コミュニティセンター 「視聴覚室」	井口 コミュニティセンター 32-7141
しんなか寄席	出演:春風亭愛嬌師匠	一般40人	4月26日(金) 13:30～	新川中原 コミュニティセンター 和室	新川中原 コミュニティセンター 事務局 49-6568
	[申込方法]3月26日(火)より新川中原コミュニティ・センターで受付				

⑤芸術・文化

事業名	内容	対象・定員	日時	会場	問合せ先
CHAiroiPLIN おどる落語 『らくだ』	演劇	4歳以上	4月27日(土) ～5月5日(日・祝) 全7公演	芸術文化 センター 星のホール	芸術文化 センター チケット カウンター 47-5122
[申込方法] 電話予約、窓口販売(10:00-19:00) [備考] インターネット予約(要事前登録) https://mitaka-art.jp/ticket *4月27日(土)のみ託児あり					
令和6年度 東むらさき学苑	地域の仲間と一緒に 時事問題や文学、芸 術等を幅広く学習し ます。	60歳以上の市民	令和6年5月～令 和7年3月を予定	東多世代 交流センター	東多世代 交流センター 46-0408
[申込方法]4月8日(月)～25日(木)の9:00-17:00の間に東多世代交流センターへ電話、窓 口またはインターネット(生涯学習情報システム)でお申し込みください。申し込み多数の場 合は抽選となります。詳細は「広報みたか(4月1週号)」に掲載します。 [備考]持ち物…筆記用具、上履き					
学習講座 日本古典文学 「平家物語」 第30回	日本古典文学「平家 物語」の学習	市民 先着50名	5月8・15・ 22・29日[全4 回] 各水曜日	連雀 コミュニティ・セナ ー 大会議室	連雀 コミュニティ・セナ ー 45-5100
[申込方法]4月8日(月)10:00～参加費300円を添えて、連雀コミュニティ・センター窓口 へ[電話申込不可] [参加費]300円 [講師]山下 正治氏 立正大学名誉教授 [備考]「広報みたか(4月1週号)」掲載予定					
毎日が楽しくな る 生活教養講 座	詳細は「広報みた か」に掲載	18歳以上の市民	5月中旬～7月中 旬を予定(詳細は 「広報みたか」に 掲載)	東多世代 交流センター	東多世代 交流センター 46-0408
[備考]広報・ホームページでお知らせします。					
第60回 おはなし会	趣ある洋館で、おは なしを聴く楽しいひ と時を過ごしません か。	未就学児～ 小学1年生程度	5月11日(土) 14:00-14:30	山本有三 記念館 1階展示室	山本有三 記念館 42-6233
[備考] *未就学のお子様は、保護者同伴でお越しください。 *同伴の保護者様は、入館料(300円)が必要です。					
みたかとしょか ん図書部!キッ クオフミーティ ング	部員新規募集	中高校生世代	5月12日(日)	三鷹図書館 (本館)	三鷹図書館 (本館) 43-9151

⑤芸術・文化

事業名	内容	対象・定員	日時	会場	問合せ先
西むらさき学苑 (西多世代交流センター)	歴史や文学、芸術などの講義を中心とした生涯学習の機会と受講生同士の仲間づくりの場を提供します。	60歳以上の市民 50人	5月14日(火)～ 12月3日(火) 毎週火曜日 10:00-12:00 全20回	西多世代 交流センター	西多世代 交流センター 32-8765
[申込方法] 4月8日(月)～25日(木)の9:00-17:00に西多世代交流センター窓口、電話またはインターネット(三鷹中央防災公園・元気創造プラザ 講座申込システム)でお申込みください。申し込み多数の場合は抽選となります。詳細は「広報みたか(4月1週号)」に掲載します。 [備考]持ち物…筆記用具、上履き					
美術見学会	高尾山トリックアート美術館・高尾599ミュージアム	一般15人	5月17日(金) 9:00 仙川駅集合	仙川駅 改札口前	新川中原 コミュニティセンター 事務局 49-6568
[申込方法]4月23日(火)よりセンターで受付 (☎申込不可) 交通費、昼食代実費					
太宰治作品朗読会 「葉桜と魔笛」ほか	黙読では味わえない太宰作品の魅力、音読で体感する	20人	5月17日(金) 18:00-18:50	太宰治 文学サロン	太宰治 文学サロン 26-9150
[申込方法]太宰治文学サロンへ往復はがきでお申し込みください。詳細は「広報みたか(4月3週号)」に掲載予定です。 [備考]出演:渡邊結城(フリーアナウンサー)					
音楽サロン	「ふれ愛コンサート」 出演:「XeCoo(セクリ)」 杉本明子・ ユンハンシン	どなたでも	5月18日(土) 18:30～	新川中原 コミュニティセンター ロビー	新川中原 コミュニティセンター 事務局 49-6568
コミュニティ祭	サークル展示・各種催し物・模擬店など	どなたでも	5月19日(日) 10:00-15:00	大沢 コミュニティセンター 全館	大沢 コミュニティセンター 32-6986
第15回 春の朗読コンサート	朗読と楽器が織りなすハーモニーをお楽しみいただけます。	35人	5月24日(金) ・25日(土) 18:00-19:30	山本有三 記念館 1階展示室	山本有三 記念館 42-6233
詳細はホームページにてご確認ください。 [演者]野田香苗(朗読)・藍原ゆき(ヴィオラ・ダ・カンパ) [申込方法]往復はがきか、Googleフォームにて申込。応募者多数の場合は抽選 [備考]入館料(300円)が必要です。					

⑤芸術・文化

事業名	内容	対象・定員	日時	会場	問合せ先
読み聞かせ入門講座	主に小学校で読み聞かせを始める方に向けて、特に選書のポイントやボランティアとしての心構え、読み聞かせの技術など伝える。	小学校などで読み聞かせを始めたい方、または始めたばかりの方・25人	5月25日(土) 10:00-12:00	三鷹図書館 (本館)	南部図書館 みんなみ 76-5571
[申込方法] LoGoフォームにて先着受付					
CINEMA SPECIAL スクリーンで観たい、チャップリン『キッド』	映画	小学生以上	5月25日(土) ①11:00開始 ②14:00開始	芸術文化センター 星のホール	芸術文化センター チケットカウンター 47-5122
【有料】[申込方法] 電話予約、窓口販売(10:00-19:00) [備考] インターネット予約(要事前登録) https://mitaka-art.jp/ticket * 託児あり [チケット発売日] 会員:3月21日(木) / 一般:3月22日(金)					
小松台東『デンギョー!』	演劇	小学生以上	5月31日(金) ～6月9日(日) 全13公演	芸術文化センター 星のホール	芸術文化センター チケットカウンター 47-5122
[申込方法] 電話予約、窓口販売(10:00-19:00) [備考] インターネット予約(要事前登録) https://mitaka-art.jp/ticket * 6月1日(土)のみ託児あり [チケット発売日] 会員:4月4日(木) / 一般:4月5日(金)					
親子で楽しむプレバリエ教室	親子のスキンシップを取りながら、リズム感・運動性を高めるプログラム	2～4歳の幼児とその保護者 先着20組	6月2日(日) 10:30-11:30	連雀 コミュニティセンター 2階大集会室	連雀 コミュニティセンター 45-5100
[申込方法] 5月7日(火) 10:00～オンライン受付開始(窓口・TEL可)。詳細は「広報みたか(5月1週号)」に掲載予定です。 [持ち物] タオル、動きやすい服装、飲み物、マスク(任意)、室内履き(保護者)、汚れてもよい靴下又はバレエシューズ(幼児)					
第61回 おはなし会	趣ある洋館で、おはなしを聴く楽しいひと時を過ごしませんか。	未就学児～ 小学1年生程度	6月8日(土) 14:00-14:30	山本有三 記念館 1階展示室	山本有三 記念館 42-6233
[備考] * 未就学のお子様は、保護者同伴でお越しください。 * 同伴の保護者様は、入館料(300円)が必要です。					
第52回三鷹市 市民コンサート	クラシックコンサート	550名 ※未就学のお子様は ご入場できません	6月9日(日)	芸術文化センター	芸術文化課 29-9861
[申込方法] 詳細は、「広報みたか(5月1週号)」及びホームページをご覧ください。					

⑤芸術・文化

事業名	内容	対象・定員	日時	会場	問合せ先
風のホールでピアノを弾こう！ スタインウェイ編 【三鷹市民限定】	音楽	三鷹市民 (在勤・在学含む)	6月12日(水)、 6月13日(木)	芸術文化 センター 風のホール	芸術文化 センター チケット カウンター 47-5122
<p>【有料】1時間2,500円*追加一人につき500円(追加は5人まで) 【申込方法】申込フォームからお申し込みください。[申込締切] 4月14日(日) 【備考】*利用時間は各日共通・各回1時間 ①9:15～、②10:20～、③11:25～、 ④12:30～、⑤13:35～、⑥14:40～、⑦15:45～、⑧16:50～、⑨17:55～、 ⑩19:00～</p>					
太宰治作品朗読会 「未定」	黙読では味わえない 太宰作品の魅力を、 音読で体感する	20人	6月21日(金) 18:00-18:50	太宰治 文学サロン	太宰治 文学サロン 26-9150
<p>[申込方法] 太宰治文学サロンへ往復はがきでお申し込みください。詳細は「広報みたか(5月3週号)」に掲載予定です。 [備考]出演:林田一高、八十川真由野(文学座所属俳優)</p>					
柳家さん喬 独演会	落語	小学生以上	6月22日(土) ①14:00開始 ②18:00開始	芸術文化 センター 星のホール	芸術文化 センター チケット カウンター 47-5122
<p>【有料】[申込方法] 電話予約、窓口販売(10:00-19:00)*発売初日は電話とインターネット予約のみ 【備考】インターネット予約(要事前登録)https://mitaka-art.jp/ticket *託児あり [チケット発売日] 会員:3月24日(日)/一般:3月27日(水)</p>					
音楽サロン	「迫力満点の四重奏 これぞサクソフォンの 真骨頂！」 出演:「Mod é tro saxophone ensemble」 森田奈旺・飯塚恭平 西田剛・歌頭諒	どなたでも	6月22日(土) 18:30～	新川中原 コミュニティ・センター ロビー	新川中原 コミュニティ・センター 事務局 49-6568
セバスチャン・ ジャコー(フルート)&吉野 直子(ハープ) デュオ・リサイタル	音楽	小学生以上	6月23日(日) 14:00開演	芸術文化 センター 風のホール	芸術文化 センター チケット カウンター 47-5122
<p>【有料】[申込方法] 電話予約、窓口販売(10:00-19:00)*発売初日は電話とインターネット予約のみ 【備考】インターネット予約(要事前登録)https://mitaka-art.jp/ticket *託児あり</p>					

⑥生涯スポーツ

事業名	内容	対象・定員	日時	会場	問合せ先
連コミ スポーツ塾 (モルック)	誰でも簡単に楽しめるスポーツ「モルック」を体験してみませんか。	市民 先着30名	4月13日(土) 13:00-16:00	連雀 コミュニティ・センター 体育館	連雀 コミュニティ・センター 45-5100
[備考]体育館履きを持参し、動きやすい服装でご参加ください。					
グラウンドゴルフ 大会	グラウンドゴルフ	三鷹市民(小学4年生以上)・先着40人	4月14日(日) 10:00-12:00	三鷹市立 第五小学校 校庭	井の頭 コミュニティ・センター 44-7321
[申込方法] 申込み期間:ホームページでご確認ください。 [備考] 持ち物:タオル、飲み物 ※4月14日(日)が雨天の場合、4月21日(日)に順延					
スポーツ体験教室 社交ダンス (スポーツ部会)	初心者向け社交ダンス体験教室 ワルツ、ルンバを行います。 講師:JBDFプロB級 ファイナリスト 柏原 龍人さん 全日本ダンス教師協会 大貴孝子 さん	30名	4月20日(土) 10:30-12:00	牟礼 コミュニティ・センター 体育館	牟礼 コミュニティ・センター 49-3441
[申込方法]受付中。牟礼コミュニティ・センター事務局へ電話または窓口へお申し込みください。(先着) [備考]持ち物:体育館シューズ、タオル・飲み物(水分補給用) ※ダンスシューズ、ヒールカバーがある方は着用してください。					
こども ウォークラリー	未定	未定	4月29日(月・祝)	井口 コミュニティ・センター 周辺	井口 コミュニティ・センター 32-7141
[申込方法] 詳細は広報にしみたかに掲載					
子ども スポーツ大会	ドッチボール	未定	5月19日(日) 9:30~	第二小学校 校庭 (雨天・井口 コミュニティ・センター-体 育館)	井口 コミュニティ・センター 32-7141
[申込方法] 詳細は広報にしみたかに掲載					

⑥生涯スポーツ

事業名	内容	対象・定員	日時	会場	問合せ先
初心者向け 小学生卓球体験 教室 (スポーツ部会) (共催:東多世代 交流センター連 携事業)	ラケットの持ち方、 使い方・・・ 卓球の基本をコーチ が丁寧に指導いたし ます。 この機会にぜひ体験 しませんか。 対象:小学校1年生～ 6年生	18名	5月12日(日) 10:30-12:00	牟礼 コミュニティ・セナ ー 体育館	東多世代 交流センター 46-0408
	[申込方法]4月15日(月)9:00～ 申込先:東多世代交流センターへ電話または窓口へお申し込みください。				
ウォーキング会	未定	市民多数	未定	武蔵境駅南口 9:30集合	井口 コミュニティ・セナ ー 32-7141
	[申込方法]詳細は広報にしみたかに掲載。				

⑦仕事・キャリア

事業名	内容	対象・定員	日時	会場	問合せ先
しごとの相談窓口4月	求職者・保護者への就職相談、内職相談等	求職者・保護者	4月10日(水) 10:00-12:00 (受付11:30まで)	三鷹産業プラザ	生活経済課 29-9615
	[申込方法]詳細については後日広報みたかに掲載します。				
しごとの相談窓口5月	求職者・保護者への就職相談、年金、労務、内職相談等	求職者・保護者・労働者	5月8日(水) 10:00-12:00 (受付11:30まで)	三鷹産業プラザ	生活経済課 29-9615
	[申込方法]詳細については後日広報みたかに掲載します。				
しごとの相談窓口6月	求職者・保護者への就職相談、内職相談等	求職者・保護者	6月12日(水) 10:00-12:00 (受付11:30まで)	三鷹産業プラザ	生活経済課 29-9615
	[申込方法]詳細については後日広報みたかに掲載します。				

⑧地域・郷土学習

事業名	内容	対象・定員	日時	会場	問合せ先
大沢の里古民家展示 ボタニカルアートで三鷹大沢わさびを描く	3月のボタニカルアート講座で描いたわさびの絵を展示します。	どなたでも	4月～5月中旬	大沢の里古民家	生涯学習課 29-9862
[入館料]水車経営農家との共通入館券200円がかかります(中学生以下無料)。					
大沢の里古民家イベント「春の草花ガイドツアー」	大沢の里古民家周辺季節の植物を、ボランティアの解説で巡ります。	16人	4月27日(土) 10:30-12:30	大沢の里古民家	生涯学習課 29-9862
[申込方法]生涯学習課へメールでお申し込みください。詳細は「広報みたか(4月1週号)」に掲載予定です。					
大沢の里古民家講座 みたか紫草復活活動 ②「紫草の移植」	武蔵野に縁のある紫草の種まきから染色まで、定期的に観察・手入れを行っていただき、紫草復活に向けた活動を行います。	20人	5月25日(土) 13:30-15:30	大沢の里古民家	生涯学習課 29-9862
[申込方法]募集はすでに終了しています。					
親子さくらんぼ狩り	厚生部会によるさくらんぼ狩り	三鷹市内在住の親子	6月1日(土)	窪田農園 他	三鷹駅前 コミュニティ・センター 71-0025
[申込方法]詳細は「広報みたか(4月3週号)」にて掲載予定。 [備考]三鷹駅南口近くの集合場所から高速バスにて移動。					
大沢の里古民家体験学習 「大沢の植物を描く」	大沢の里に生えている植物をじっくり観察し、ペンと水彩絵の具で描きます。	未定	6月15日(土) 8:30-11:00	大沢の里古民家	生涯学習課 29-9862
[申込方法]生涯学習課へメールでお申し込みください。詳細は「広報みたか(6月1週号)」に掲載予定です。					

⑨三鷹ネットワーク大学

事業名	内容	対象・定員	日時	会場
東京女子大学寄付講座 数学はこんなに面白い!「保形形式について」	現代数学は抽象化が進み、一見どのように発し、どのように使われるかが見えにくくなっていますが、実は生活の中や他の自然科学の中に、その源を持ち、思いもよらない応用を持っていたりします。それらの源を訪ねたり、どうしてその応用を持つに至ったかを明らかにしたいと思います。 講師:東京女子大学名誉教授の小林一章さん	30人	4月4日(木) 10:00-11:30	三鷹ネットワーク大学
[申込方法]4月3日(水)21:00までに申込書を直接または郵送、ファクス、インターネットで三鷹ネットワーク大学へ(先着制) [参加費]500円				
三鷹の夜☆月いち読書会「科学と文学の間(あわい)に」第31回	1冊の本をめぐる楽しく語り合い、交流する場です。 選書・進行役:編集者でライターの空犬太郎さん。 課題図書:ホルヘ・ルイス・ボルヘス「一九八三年八月二十五日」(『シェイクスピアの記憶』〈岩波文庫〉所収)。 ※課題図書はご自身でご準備ください	本や読書に関心のある方12人	4月5日(金) 19:00-20:30	三鷹ネットワーク大学
[申込方法]4月4日(木)21:00までに申込書を直接または郵送、ファクス、インターネットで三鷹ネットワーク大学へ(先着制) [参加費]500円				
専門学校アジア・アフリカ語学院 寄付講座「語学体験講座(入門)」	それぞれの言葉が話されている国や地域のことに触れるとともに、言葉の特徴を紹介します。短い時間ですが、話したり書いたりすることにも挑戦します。 ①韓国語・②中国語・③ロシア語・④アラビア語・⑤インドネシア語・⑥タイ語・⑦ベトナム語 講師:専門学校アジア・アフリカ語学院講師のみなさん	初めて学ぶ方を対象。 各言語15人(⑤のみ7人) ※午前・午後それぞれ一つの言語のみ申込可	4月6日(土) ①~③= 10:30-12:40 ④~⑦= 14:00-16:10	三鷹ネットワーク大学
[申込方法]4月5日(金)21:00までに申込書を直接または郵送、ファクス、インターネットで三鷹ネットワーク大学へ(先着制) [参加費]各言語500円				

⑨三鷹ネットワーク大学

事業名	内容	対象・定員	日時	会場
東京女子大学寄付講座 数学カフェ みたか「素数定理に関する問題」	この講座では高校生から大学2年生位までのレベルのさまざまな演習問題を解いてみます。講座の予習として、事前に資料を配布し、関連する問題を実際に解いていただきます。講座当日は、問題を解くための知識を説明した後、参加者の皆さんで議論しながら解法に導きます。 講師:東京女子大学名誉教授の小林一章さん	25人	4月9日(火) 10:00-11:30	三鷹ネットワーク大学
[申込方法]4月7日(日)17:00までに申込書を直接または郵送、ファクス、インターネットで三鷹ネットワーク大学へ(先着制) [参加費]500円 [備考]菓子のみ提供。飲み物は、蓋付きの物をご持参ください。				
三鷹市教育委員会・三鷹ネットワーク大学共同企画講座「みたか学校インターンシップ(春期)教員採用試験対策講座」	教職を目指す学生または社会人のみなさんが、三鷹市立小・中学校へのインターンシップを通して学校現場を体験し、子どもたちと関わる実践力を身につけること、また、教員採用候補者選考に向けての対策講座で学びを深めることを目的としています。	大学生または社会人で教員を目指す方(東京都公立学校教員採用候補者選考の受験を考えている方)15人 ※多数の場合選考あり	4月18日(木)～ 9月21日(土)	三鷹ネットワーク大学、オンライン、市内小・中学校
[申込方法]4月5日(金)21:00までに申込書類(三鷹ネットワーク大学ホームページで入手可)をメールまたはFAX、郵送、窓口で同大学へ(先着制) [参加費]5,000円※交通費は別途自己負担				

⑩三鷹市スポーツと文化財団

事業名	内容	対象・定員	日時	会場
★スポーツ教室 事業 (ワンコイン プログラム)	バランスボール	16歳以上・20名	4月8日～6月17日 (月曜日)	SUBARU 総合スポーツ センター
	水中ウォーキング	16歳以上・25名		
	ダイエットサーキット	16歳以上・20名	4月9日～6月25日 (火曜日)	
	ウキウキアクア	16歳以上・20名		
	姿勢改善 コンディショニング	16歳以上・25名	4月10日～6月26日 (水曜日)	
	シェイプアップ30	16歳以上・16名		
	初めてクロール	16歳以上・20名		
	エアロ30	16歳以上・30名	4月11日～6月27日 (木曜日)	
	初めて背泳ぎ	16歳以上・20名		
	中級水泳	16歳以上・20名		
	シェイプアップ30	16歳以上・16名	4月12日～6月28日 (金曜日)	
	マンスリースイム	16歳以上・20名		
	ボディメイク トレーニング	16歳以上・16名	4月13日～6月29日 (土曜日)	
	ストレッチボール エクササイズ	16歳以上・25名	4月14日～6月30日 (日曜日)	
	水中ウォーキング	16歳以上・20名	4月14日～6月16日 (日曜日)	
[申込方法]当日先着制(参加費500円) ※日程等の詳細については、財団ホームページをご確認ください。 (https://www.mitakagenki-plaza.jp/)				

⑩三鷹市スポーツと文化財団

事業名	内容	対象・定員	日時	会場
★実業団バレーボール(男子)9人制1部リーグ戦兼選抜優勝大会を観戦しよう!	東京都トップレベルの9人制バレーボールの試合を是非会場で応援してください!6人制とは違った面白さあり!間近でみる臨場感あり!!	なし	4月13日(土) 12:00-18:00 4月14日(日) 10:00-16:00	SUBARU 総合スポーツ センター メインアリーナ
	[備考]観戦は観覧席からとなります。室内履き、外履きを入れる袋を持参の上、ご来場ください。			
★普通救命講習会	スポーツ大会などのイベント開催時に事故などが発生したとき、救急隊員が到着するまでの間にとるべき適切な対応を学ぶ「普通救命講習会」を開催します。	16歳以上の三鷹市内在住・在勤・在学中、スポーツボランティアに興味がある方	5月26日(日) 9:30-12:30	生涯学習 センター ホール
	[申込方法]講座申込システム [持ち物]筆記用具、ふた付き飲み物			
★熱中症対応講習会	スポーツ大会などのイベント開催時の熱中症予防策や発症した方に対する適切な対処法を学ぶ「熱中症対応講習会」を開催します。	16歳以上の三鷹市内在住・在勤・在学中、スポーツボランティアに興味がある方	6月6日(木) 10:00-11:00 6月16日(日) 10:00-11:00	生涯学習 センター ホール
	[申込方法]講座申込システム [持ち物]筆記用具、ふた付き飲み物			
★ちびっこ水遊び教室	浮き輪やボールなどの道具を使って、簡単にできる水遊びを体験します。	三鷹市内在住・在園の幼児と保護者	6月29日(土) 10:00-11:30 6月30日(日) 10:00-11:30	SUBARU 総合スポーツ センター プール
	[申込方法]講座申込システム [参加費]1,000円(1日につき1組500円) [持ち物]水着、水泳帽子、バスタオル			
★種目別個人開放事業	少人数でもスポーツを楽しめるよう、個人を対象とした体育施設の開放事業を実施します。(種目:バドミントン、卓球、バスケットボール、ボルダリング、ヨガ、ストレッチ)	3歳以上(小学3年生までは、終日18歳以上の保護者の付添が必要/小学校4年生~小学校6年生と中学生が18時以降に利用する場合は、18歳以上の保護者の送迎が必要。)	詳細は財団ホームページをご確認ください。	SUBARU 総合スポーツ センター
	[申込方法]申し込みは必要ありません。日程等の詳細については、財団ホームページ内に掲載している月ごとの予定表をご覧ください。 (https://www.mitakagenki-plaza.jp/)			

⑩三鷹市スポーツと文化財団

事業名	内容	対象・定員	日時	会場
<p>●【三鷹市民大学総合コース】 人と地球とAI社会のこれから～AIや科学技術の進歩は人を幸せにするか～</p>	<p>私達は、既にAI(人工知能)が当たり前なユビキタスな社会に暮らしています。本コースでは、私達はAIとどう向き合うべきか、また、そのベースとなる科学技術をどのように活用していくかということ、技術者と利用者の視点で、また、人と社会と地球という軸で学習します。 いくつかの講座は、実験的・体験的なワークショップスタイルも取り入れて、一緒に楽しい科学の冒険の旅にかけましょう。 講師:室山哲也(日本科学ジャーナリスト会議会長)ほか</p>	<p>16歳以上の市民(在勤在学を含む)28人</p>	<p>5月10日～3月7日(毎週金曜日、夏季・冬季を除く)全30回</p>	<p>生涯学習センター学習室</p>
<p>[申込方法]4月1日(月)～14日(日)に、講座申込システムまたは生涯学習センター窓口・電話でお申込みください(受付時間9:00-21:00※最終日は17:00まで)。 [備考]詳細は、公益財団法人三鷹市スポーツと文化財団三鷹市生涯学習センターホームページ(https://www.mitakagenki-plaza.jp/shogai/)をご覧ください。</p>				
<p>●【三鷹市民大学総合コース】 「構造的問題を抱える日本経済と不確実性を増す世界経済～日本の羅針盤はいかに!～」</p>	<p>日本経済は新しい資本主義のもと、成長と分配の好循環を目指しているが、一方で少子高齢化、AIの経済への効率的活用、経済安全保障などの課題も山積している。世界ではウクライナ戦争、中東情勢、米中対立、アメリカの大統領選挙など不確実性が増している昨今である。 皆様方とこの困難な日本丸の羅針盤にどう取り組むかを一緒に考えましょう。 講師:東郷 賢(武蔵大学国際教養学部教授)ほか</p>	<p>16歳以上の市民(在勤在学を含む)28人</p>	<p>5月10日～3月7日(毎週金曜日、夏季・冬季を除く)全30回</p>	<p>生涯学習センター学習室</p>
<p>[申込方法]4月1日(月)～14日(日)に、講座申込システムまたは生涯学習センター窓口・電話でお申込みください。 [備考]詳細は、公益財団法人三鷹市スポーツと文化財団三鷹市生涯学習センターホームページ(https://www.mitakagenki-plaza.jp/shogai/)をご覧ください。</p>				

⑩三鷹市スポーツと文化財団

事業名	内容	対象・定員	日時	会場
<p>●【三鷹市民大学 総合コース】 くらしの中のこ とばと文化(哲学)</p>	<p>ふだんあたりまえに 使っている「こと ば」って、なんでしよ うか？話す、書く、き もちを伝える・・・便 利で、なくてはならな いけれど、あまり深く 考えたことがない気が します。今年、「く らしの中のことばと文 化」をテーマに、言語 とは何か、また、こと ばをめぐるさまざまな ことから、哲学、色 彩、アート、AIなどと のかかわりから、深め てみたいと思います。 あなた自身の気づきを 求めて、ことばの世界 を発見してみません か。 講師:中村 昇(中央大学 文学部教授)ほか</p>	<p>16歳以上の市民(在勤 在学を含む)28人</p>	<p>5月10日～3月7日(毎 週金曜日、夏季・冬季 を除く)全30回</p>	<p>生涯学習 センター 学習室</p>
<p>[申込方法]4月1日(月)～14日(日)に、講座申込システムまたは生涯学習センター窓口・電話でお申込みください。 [備考]詳細は、公益財団法人三鷹市スポーツと文化財団三鷹市生涯学習センターホームページ(https://www.mitakagenki-plaza.jp/shogai/)をご覧ください。</p>				

⑩三鷹市スポーツと文化財団

事業名	内容	対象・定員	日時	会場
<p>●【三鷹市民大学総合コース】 教育の現在を考える</p>	<p>グローバル化する社会にあって、教育は今どのような問題や課題を抱えているのでしょうか。子どもたち、若者たち、教師の現状は？親たち、私たち市民は教育の現状が見えているのでしょうか？ICT教育の導入や英語教育の早期化、若者の貧困と教育格差、教育基本法の改正や教科化された道徳教育、過重労働に疲弊する教師たち…教育の現在を様々な視点から学び、望ましい教育とはどのようなものか、学びの本質とは何か、一緒に考えてゆきましょう。 講師:大内裕和(武蔵大学教授)ほか</p>	<p>16歳以上の市民(在勤在学を含む)28人</p>	<p>5月11日～3月8日(毎週土曜日、夏季・冬季を除く)全30回</p>	<p>生涯学習センター 学習室</p>
<p>[申込方法]4月1日(月)～14日(日)に、講座申込システムまたは生涯学習センター窓口・電話でお申込みください。 [備考]詳細は、公益財団法人三鷹市スポーツと文化財団三鷹市生涯学習センターホームページ(https://www.mitakagenki-plaza.jp/shogai/)をご覧ください。</p>				
<p>●【三鷹市民大学総合コース】 人権と民主政治を身近な問題から考える～女性の不在・経済の停滞・報道の責任～(政治)</p>	<p>市民生活や社会が多岐にわたって複雑化し、生活と政治が切り離せなくなる中、政治の役割がますます増大しています。 社会生活の様々な面に目を配り、特に戦争などによって脅かされている人権・女性参画の問題、ジャーナリズムの役割と責任等、現在の政治問題を解き明かし、基本から学んでいきます。 講師:西田亮介(東京工業大学リベラルアーツ研究教育院准教授)ほか</p>	<p>16歳以上の市民(在勤在学を含む)28人</p>	<p>5月11日～3月8日(毎週土曜日、夏季・冬季を除く)全30回</p>	<p>生涯学習センター 学習室</p>
<p>[申込方法]4月1日(月)～14日(日)に、講座申込システムまたは生涯学習センター窓口・電話でお申込みください。 [備考]詳細は、公益財団法人三鷹市スポーツと文化財団三鷹市生涯学習センターホームページ(https://www.mitakagenki-plaza.jp/shogai/)をご覧ください。</p>				

⑩三鷹市スポーツと文化財団

事業名	内容	対象・定員	日時	会場
●【三鷹市民大学一般教養コース】むらさき学苑	シニアの方々が、現代社会の成員としての市民意識を失うことなく、教養を高め、生きがいある豊かな生活を築いていくため、歴史・自然科学・芸術・健康など、幅広い分野を地域の仲間と学習します。 講師:茂木 貴(国際情勢アナリスト)ほか	60歳以上の市民 126人	5月14日～3月11日(毎週火曜日、夏季・冬季を除く)全30回	生涯学習センターホール
[申込方法]4月1日(月)～14日(日)に、講座申込システムまたは生涯学習センター窓口・電話でお申込みください。 [備考]詳細は、公益財団法人三鷹市スポーツと文化財団三鷹市生涯学習センターホームページ(https://www.mitakagenki-plaza.jp/shogai/)をご覧ください。				
●三鷹の古文書を読む(初級)	三鷹市域には、たくさんの古文書が残されています。この講座では、市域の村に伝来した江戸時代の古文書を使用して、くずし字辞典を用いた古文書解読の方法と、村の特徴を紹介いたします。村を理解する上で基本的なテーマをテキストに選び、基本各回1点の古文書を読みながら、くずし字判読のコツを学ぶとともに、その内容を解説していきます。 講師:野本禎司(開智国際大学教育学部准教授)	16歳以上の市民(在勤・在学含む、30人)、「三鷹の古文書を読む」初めて受講される方優先。	5月16日(木)～3月20日(木・祝) (全10回)	生涯学習センターホール
[受講料]5,000円(全10回) [持ち物]筆記用具、くずし字辞典(講座内では『くずし字用例辞典 普及版 / 編集:児玉幸多』を使用) [申込方法]4月1日(月)～21日(日)に、講座申込システムまたは往復はがきでお申込みください。 [備考]詳細は、公益財団法人三鷹市スポーツと文化財団三鷹市生涯学習センターホームページ(https://www.mitakagenki-plaza.jp/shogai/)をご覧ください。				

⑩三鷹市スポーツと文化財団

事業名	内容	対象・定員	日時	会場
<p>●【市民講師養成コース】 市民講師としての話し方やコミュニケーションを学ぶ</p>	<p>皆さんがお持ちの知識や技能を生かし、生涯学習の推進役として地域に関わる市民講師を養成しています。講座を開催するときに必要なスキル「伝わる話し方とコミュニケーション」や「講座の計画を立てる際のポイント」などを学びます。講師は元NHKアナウンサーのお二人です。 講師:牛窪万里子、石井麻由子</p>	<p>16歳以上の市民(在勤在学を含む)12人</p>	<p>5月20日、6月3日・10日・17日、7月1日、8日(月曜日)全6回</p>	<p>生涯学習センター 学習室</p>
<p>[申込方法]3月25日(月)～4月30日(火)17:00までに、講座申込システムまたは往復はがきでお申込みください。 [備考]詳細は、公益財団法人三鷹市スポーツと文化財団三鷹市生涯学習センターホームページ(https://www.mitakagenki-plaza.jp/shogai/)をご覧ください。</p>				
<p>●【三鷹市民大学一般教養コース】 自分のための子育て講座</p>	<p>反抗期、思春期のお子さんのご家族を対象に、子どもの心理やその対応について、事例を交えながら学びます。子育てを通して、自分の生き方や、人生をより楽しむためのヒントを探してみませんか? 講師:帆足暁子(一般社団法人親と子どもの臨床支援センター代表理事)</p>	<p>16歳以上の市民(在勤在学を含む)25人 ※保育定員20人</p>	<p>6月4日～7月2日(毎週火曜日)全5回</p>	<p>生涯学習センター 学習室1</p>
<p>[申込方法]4月1日(月)～14日(日)に、講座申込システムまたは生涯学習センター窓口・電話でお申込みください。 [備考]詳細は、公益財団法人三鷹市スポーツと文化財団三鷹市生涯学習センターホームページ(https://www.mitakagenki-plaza.jp/shogai/)をご覧ください。</p>				

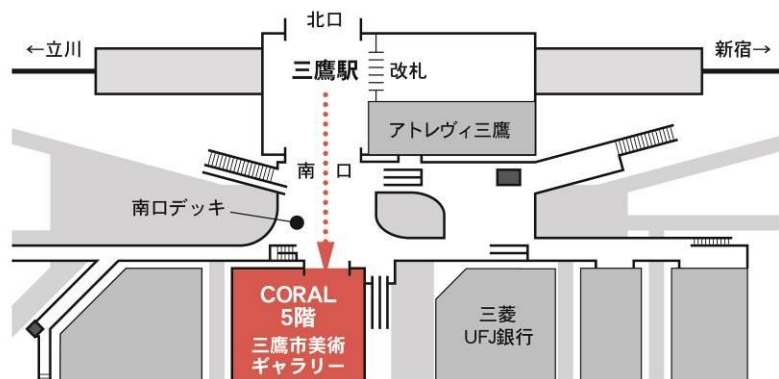
【三鷹市美術ギャラリー】 <https://mitaka-sportsandculture.or.jp/gallery/>

〒181-0013 下連雀3-35-1 CORAL(コラル)5階 電話 79-0033

●三鷹駅南口デッキを直進し
CORAL2階入口からお入りください。

●駐車場は CORAL 地下駐車場
(30分 200円) をご利用ください。

●駐輪場は CORAL 駐車場の入口横
のスロープを上がり 2階です。



《展覧会》

三鷹市美術ギャラリー収蔵作品展Ⅴ

前期：2024年6月1日（土）～7月7日（日）

（後期：2024年7月13日（土）～8月18日（日））

休館日：月曜日（7/15、8/12 は開館）、7/16（火）、8/13（火）

観覧時間：10:00～20:00（入館は 19:30 まで）

観覧無料

三鷹市美術ギャラリーでは、2020年から5年間の予定で収蔵作品展を開催しています。第5回となる本展では、会期を前後期に分け20人の作家を取り上げます。また、第2会場（三鷹市桜井浜江記念市民ギャラリー）での展示もおこないます。

出品作家（予定）

前期：

福島修子、藤江民、筆塚稔尚、堀浩哉、前田常作、最上壽之、元永定正、森田沙伊、山下菊二、横尾忠則、吉田穂高、吉田政次、依田順子、依田寿久、依田洋一郎、和田賢一

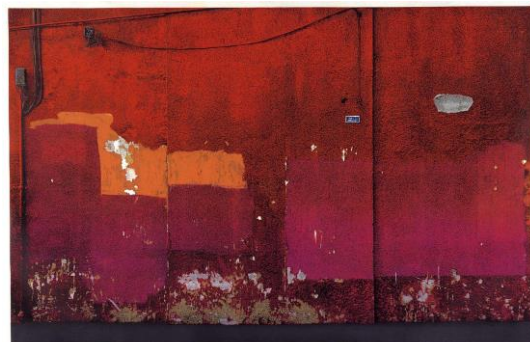
第2会場

三鷹市桜井浜江記念市民ギャラリー
6/8（土）～7/15（月・祝）：

山本正

後期：

横山操、米谷清和、李禹煥



吉田穂高 《赤の壁》 1992年

せいしんてい
【みたか井心亭】

〒181-0013 三鷹市下連雀 2-10-48 ☎46-3922 <https://mitaka-sportsandculture.or.jp/seishin/>

■開館時間 午前9時～午後9時30分（夜間利用が無い場合は、午後5時まで）

■受付時間 午前9時～午後5時

■休館日 月曜日（月曜日が休日の場合は開館し、翌日と翌々日を休館）、年末年始（12/29～1/4）

■アクセス

【電車】

JR 中央線「三鷹駅」南口から徒歩 15 分

JR 中央線・京王井の頭線「吉祥寺駅」南口（公園口）から徒歩 25 分

【バス】

三鷹駅南口から「仲町通り」または「北浦」下車徒歩 8 分

吉祥寺駅南口から「万助橋」下車徒歩 10 分



純和風数奇屋造りの文化施設です。日本の
伝統文化等の活動にご利用ください。（有料）

夜のお茶を楽しむ会 全2回開催予定

※講師が点てるお茶を楽しむ会です。お茶を点てる体験はありません。

第1回 令和6年5月30日（木） 午後6時30分～午後8時

講師：三鷹市茶道連盟

対象：中学生以上（茶道経験の有無は問いません）

参加費：1200円／1人

定員：12人

持ち物：白足袋か白い靴下

申込締切：4月19日（金）往復はがきは消印有効



<夜のお茶を楽しむ会>

茶道体験教室 全6回開催予定

第1回 表千家（立礼） 令和6年6月23日（日） 午後2時～午後4時

講師：三鷹市茶道連盟

対象：茶道未経験者（小学3年生以上）

参加費：700円／1人

定員：15人

持ち物：白足袋か白い靴下

申込締切：5月24日（金）往復はがきは消印有効



<茶道体験教室>

■申込方法：往復はがき、または各申込フォームから希望講座ごとにお申し込みください。

【1】往復はがきからの申し込み

往復はがきに①希望の講座名②参加希望人数（2人まで）③参加者全員の氏名・年齢

④代表者の住所・電話番号を、返信はがきに宛先をご記入の上、みたか井心亭「希望講座名」
係宛てにお送りください。

【2】申込フォームからの申し込み

上記各 QR コードからお申し込みください。

※申込多数の場合は抽選。

※申込締切後、1週間程度で返信はがき、もしくはメールにて抽選結果を連絡します。

※申込は各事業につき、いずれかの申込方法でお1人様1回限り。

※各回完結で、連続する内容ではありません。

桜井浜江記念市民ギャラリー

三鷹市美術ギャラリー収蔵作品展Ⅴ＋山本 正展

具象・抽象・「具象」

2024年6月8日(土)ー7月15日(月・祝)

観覧時間 午前10時30分から午後5時30分

休館日 月曜日(7/15は開館)

観覧料 無料

会場 三鷹市桜井浜江記念市民ギャラリー

三鷹市下連雀3-42-3 1階(三鷹駅から徒歩5分)

問合せ 三鷹市公会堂 Tel: 0422-29-9868

1915(大正4)年岡山県吉備郡水内村に生まれた山本 正は、京華中学在学中から1930年協会で里見勝蔵に師事し、1931年独立美術協会第1回展に16歳で入選しています。この第1回独立展には23歳の桜井浜江も入選しており、桜井もまた1930年協会で里見に師事した時期がありました。

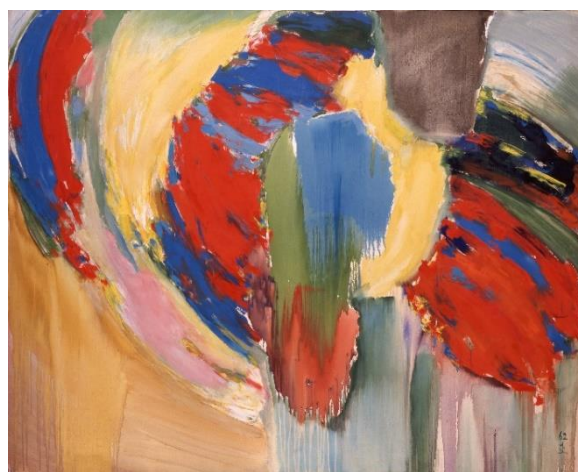
桜井と山本の具体的な交流は明らかではないのですが、山本は1951年より1979年亡くなるまで三鷹市に居住し、桜井は1939年より2007年、やはり亡くなるまで三鷹市に居住していました。

今回三鷹市美術ギャラリーにおいて第5回収蔵作品展が開催されるに際して、三鷹市収蔵の山本 正作品15点を、桜井浜江記念市民ギャラリーにて展覧します。作家の具象・抽象・「具象」への変遷をどうぞごゆっくりとお楽しみください。

1 《赤いジャケットの女》1948年



2 《仁王門》1962年



＜幼児～児童青少年対象事業＞

掲載P	事業名	対象	実施日	会場
5	おはなし会	幼児～小学校低学年 (未就学児は保護者同伴)	4月22日(月) 5月27日(月) 6月24日(月) 11:00-11:30 13:30-14:00 15:00-15:30	井口 コミュニティ・センター 「視聴覚室」
12	春のみたか子ども読書フェア	小学生以下	4月18日(木)～ 4月24日(水)	三鷹市立 図書館全館
18	初心者向け 小学生卓球体験教室 (スポーツ部会) (共催:東多世代交流センター連携事業)	小学校1年生～6年生 18名	5月12日(日) 10:30-12:00	牟礼 コミュニティ・センター 体育館

＜子育て世代対象事業＞

掲載P	事業名	対象	実施日	会場
4	おやこでよってチョコッとあっぶるーむ 子育てを楽しむために	3歳までの子と保護者・妊婦	4月1日(月) 10:30-12:00	市民協働 センター
4	おやこでよってチョコッとあっぶるーむ テコンドーで産後の体型戻し	首すわり～3歳までの子とママ	4月4日(木) 10:30-12:00	市民協働 センター
4	おやこでよってチョコッとあっぶるーむ 親子で楽しむ英語絵本&手遊び歌♪	3歳までの子と保護者	4月13日(土) 10:30-12:00	市民協働 センター
4	おやこでよってチョコッとあっぶるーむ ベビーマッサージでママと赤ちゃんの素肌スキンケア	2～11ヶ月の子と保護者	4月15日(月) 10:30-12:00	市民協働 センター
4	おやこでよってチョコッとあっぶるーむ ハーブでこころとからだケア (デトックス編)	3歳までの子とママ	4月18日(木) 10:30-12:00	市民協働 センター
5	おやこでよってチョコッとあっぶるーむ 簡単スクラップブック♪ (A4フレーム編)	3歳までの子と保護者・妊婦	4月22日(月) 10:30-12:00	市民協働 センター

ライフステージ別講座一覧

掲載P	事業名	対象	実施日	会場
5	あかちゃんてまえとしょかんにここにこ	0歳～3歳(4歳になる年度の3月まで)の乳幼児と保護者	4月24日(水) 6月26日(水) 10:00-11:20	すくすくひろば
5	ベビーマッサージ講座	三鷹市在住の母親と子ども(子どもは2か月～6か月頃)	4月25日(木)	東多世代交流センター(予定)
5	おやこでよってチョコッとあっぶるーむ 足形つきのバッグを作ろう!	3歳までの子と保護者	4月25日(木) 10:30-12:00	市民協働センター
5	幼児クラブ・森のたんけん隊(春の部)	2歳6カ月以上のお子さん と保護者(弟妹の同伴可) 15組	4月25日～隔週木曜日 10:30-11:30 全5回	星と森と絵本の家
5	4か月までの赤ちゃん集まれ	初めて受講する市内在住の4か月までの親子 AM/PM各8組(先着制)	①4月25日(木) ②6月6日(木)	すくすくひろば
6	おやこでよってチョコッとあっぶるーむ テコンドーで産後の体型戻し	首すわり～3歳までの子とママ	5月2日(木) 10:30-12:00	市民協働センター
6	おやこでよってチョコッとあっぶるーむ 乳幼児食を楽しく大切に するお話し	3歳までの子と保護者・妊婦	5月6日(月・祝) 10:30-12:00	市民協働センター
6	助産師と一緒にふれあい ベビーマッサージ	初めて受講する市内在住の AM=5～8カ月のお子さんと母親 PM=4カ月までのお子さんと母親各8組(先着制)	5月9日(木)	すくすくひろば
6	おやこでよってチョコッとあっぶるーむ 親子で楽しむ英語絵本&手遊び歌♪	3歳までの子と保護者	5月11日(土) 10:30-12:00	市民協働センター

ライフステージ別講座一覧

掲載P	事業名	対象	実施日	会場
6	ウェルカムパパ講座	初めて受講する市内在住のおおむね8カ月くらいまでのお子さんとお父さん、これから父親になる方。第2子以上の方も受講可 8組(先着制)	①5月11日(土) ②6月2日(日)	すくすくひろば
7	おやこでよってチョコッとあっぴるーむ 子育てと働き方のバランス講座(診断シート編)	3歳までの子とママ・妊婦	5月13日(月) 10:30-12:00	市民協働センター
7	おやこでよってチョコッとあっぴるーむ ハープでこころとからだケア(イライラ編)	3歳までの子とママ	5月16日(木) 10:30-12:00	市民協働センター
7	おやこでよってチョコッとあっぴるーむ はじめてのベビーヨガ	2カ月～ハイハイ前の子とママ	5月18日(土) 10:30-12:00	市民協働センター
7	おやこでよってチョコッとあっぴるーむ ベビーマッサージでママと赤ちゃんの素肌スキンシップ	2～11ヶ月の子と保護者	5月20日(月) 10:30-12:00	市民協働センター
7	おやこでよってチョコッとあっぴるーむ いつでもどこでもベビーマッサージ	2～11ヶ月の子と保護者	5月23日(木) 10:30-12:00	市民協働センター
8	親子体操	1歳6カ月から2歳の親子12組	5月25日(土)	すくすくひろば
8	おやこでよってチョコッとあっぴるーむ 簡単スクラップブックング♪ (A4フレーム編)	3歳までの子と保護者・妊婦	5月27日(月) 10:30-12:00	市民協働センター
8	おやこでよってチョコッとあっぴるーむ 「ベビーサイン」で楽しい子育て♪	4ヶ月～1歳半の子と保護者	5月30日(木) 10:30-12:00	市民協働センター

ライフステージ別講座一覧

掲載P	事業名	対象	実施日	会場
8	おやこでよってチョコっ とあっぶるーむ カラーセラピーで子育て を楽しく！	3歳までの子と保護 者・妊婦	6月3日(月) 10:30-12:00	市民協働 センター
8	ベビーヨガ	初めて受講する市内在 住の3カ月～8カ月の お子さんと母親 15組	6月5日(水)	連雀 コミュニティセンター
9	おやこでよってチョコっ とあっぶるーむ テコンドーで産後の体型 戻し	首すわり～3歳までの 子とママ	6月6日(木) 10:30-12:00	市民協働 センター
9	ママとリズム体操	5カ月～12カ月のお 子さんと母親12組	6月7日(金)	連雀 コミュニティセンター
9	おやこでよってチョコっ とあっぶるーむ 親子で楽しむ英語絵本& 手遊び歌♪	3歳までの子と保護者	6月8日(土) 10:30-12:00	市民協働 センター
9	おやこでよってチョコっ とあっぶるーむ ベビーマッサージでママ と赤ちゃんの素肌スキン シップ	2～11ヶ月の子と保 護者	6月17日(月) 10:30-12:00	市民協働 センター
10	おやこでよってチョコっ とあっぶるーむ ハーブでこころとからだ ケア(夏の過ごし方編)	3歳までの子とママ	6月20日(木) 10:30-12:00	市民協働 センター
10	おやこでよってチョコっ とあっぶるーむ 簡単スクラップブック ング♪ (A4フレーム編)	3歳までの子と保護 者・妊婦	6月24日(月) 13:30-15:00	市民協働 センター
10	おやこでよってチョコっ とあっぶるーむ 足形つきのバッグを作ろ う！	3歳までの子と保護者	6月27日(木) 10:30-12:00	市民協働 センター

〔参考1〕

ライフステージ別講座一覧

掲載P	事業名	対象	実施日	会場
12	第59回 おはなし会	未就学児～ 小学1年生程度	4月13日(土) 14:00-14:30	山本有三 記念館 1階展示室
13	第60回 おはなし会	未就学児～ 小学1年生程度	5月11日(土) 14:00-14:30	山本有三 記念館 1階展示室
15	親子で楽しむプレバレエ 教室	2～4歳の幼児とその 保護者 先着20組	6月2日(日) 10:30-11:30	連雀 コミュニティセンター 2階大集会室
15	第61回 おはなし会	未就学児～ 小学1年生程度	6月8日(土) 14:00-14:30	山本有三 記念館 1階展示室
20	親子さくらんぼ 狩り	三鷹市内在住の親子	6月1日(土)	窪田農園 他
24	★ちびっこ水遊び教室	三鷹市内在住・在園の 幼児と保護者	6月29日(土) 10:00-11:30 6月30日(日) 10:00-11:30	SUBARU 総合スポーツ センター プール

＜シニア対象事業＞

掲載P	事業名	対象	実施日	会場
13	令和6年度 東むらさき学苑	60歳以上の市民	令和6年5月～令和7 年3月を予定	東多世代 交流センター
14	西むらさき学苑 (西多世代交流センター)	60歳以上の市民 50人	5月14日(火)～12月 3日(火) 毎週火曜日 10:00-12:00 全20回	西多世代 交流センター
28	●【三鷹市民大学一般教 養コース】むらさき学苑	60歳以上の市民 126人	5月14日～3月11日 (毎週火曜日、夏季・ 冬季を除く)全30回	生涯学習 センター ホール

保育付講座一覧

掲載P	事業名	保育定員・対象など	実施日	会場
1	第43回憲法を記念する市民のつどい	対象:どなたでも 定員:700人	5月11日(土) 13:00-16:30頃(予定)	公会堂 光のホール
4	子育て講座	保育定員各16名	4月16日(火) 4月24日(水) 5月14日(火) 5月31日(金) 6月4日(火) 6月14日(金) 10:00-12:00	総合保健 センター
6	知ってわかって楽しく子育て ~1歳半のキソチシキ~	1歳~1歳半頃のお子さん を持つ三鷹市民	5月~6月を予定(詳細は「広報みたか」に掲載)	東多世代 交流センター
9	子どもと絵本ボランティア講座	先着20人 保育は受講開始月に満1歳以上(令和5年6月以前生まれ)の子・先着8人	6月7日~11月15日 の金曜日 全9回の講義 10:15-12:15	井の頭 コミュニティ・センター
11	CHAiroiPLIN&桂宮治 踊る設計図 『らくだ』	4歳以上	4月12日(金) 19:00開演	芸術文化 センター 星のホール
13	CHAiroiPLIN おどる落語 『らくだ』	4歳以上	4月27日(土) ~5月5日(日・祝) 全7公演 託児は4月27日(土)のみ	芸術文化 センター 星のホール
15	CINEMA SPECIAL スクリーンで観たい、 チャップリン 『キッド』	小学生以上	5月25日(土) ①11:00開始 ②14:00開始	芸術文化 センター 星のホール
15	小松台東 『デンギョー!』	小学生以上	5月31日(金) ~6月9日(日) 全13公演 託児は6月1日(土)のみ	芸術文化 センター 星のホール
16	柳家さん喬 独演会	小学生以上	6月22日(土) ①14:00開始 ②18:00開始	芸術文化 センター 星のホール
16	セバスチャン・ジャコー (フルーツ)&吉野直子 (ハーブ)デュオ・リサイタル	小学生以上	6月23日(日) 14:00開演	芸術文化 センター 風のホール
29	●【三鷹市民大学一般教養コース】自分のための子育て講座	16歳以上の市民(在勤在学を含む)25人 ※保育定員20人	6月4日~7月2日(毎週火曜日)全5回	生涯学習 センター 学習室1

元気創造プラザ講座一覧

＜SUBARU総合スポーツセンター＞

掲載P	事業名	内容	対象	実施日
23	★スポーツ教室事業 (ワンコインプログラム)	掲載ページをご確認ください。		
24	★実業団バレーボール (男子)9人制1部リーグ戦兼選抜優勝大会を 観戦しよう！	東京都トップレベルの9人制バレーボールの試合を是非会場で応援してください！6人制とは違った面白さあり！間近でみる臨場感あり！！	なし	4月13日(土) 12:00-18:00 4月14日(日) 10:00-16:00
24	★ちびっこ水遊び教室	浮き輪やボールなどの道具を使って、簡単にできる水遊びを体験します。	三鷹市内在住・在園の幼児と保護者	6月29日(土) 10:00-11:30 6月30日(日) 10:00-11:30
24	★種目別個人開放事業	少人数でもスポーツを楽しめるよう、個人を対象とした体育施設の開放事業を実施します。(種目:バドミントン、卓球、バスケットボール、ボルダリング、ヨガ、ストレッチ)	3歳以上(小学3年生までは、終日18歳以上の保護者の付添が必要/小学校4年生～小学校6年生と中学生が18時以降に利用する場合は、18歳以上の保護者の送迎が必要。)	詳細は財団ホームページをご確認ください。

＜総合保健センター＞

掲載P	事業名	内容	対象	実施日
4	子育て講座	2歳前後の時期に大切にしたい親子の関わりについて	保育定員各16名	4月16日(火) 4月24日(水) 5月14日(火) 5月31日(金) 6月4日(火) 6月14日(金) 10:00-12:00

元気創造プラザ講座一覧

<生涯学習センター>

掲載P	事業名	内容	対象	実施日
24	★普通救命講習会	スポーツ大会などのイベント開催時に事故などが発生したとき、救急隊員が到着するまでの間にとるべき適切な対応を学ぶ「普通救命講習会」を開催します。	16歳以上の三鷹市内在住・在勤・在学中で、スポーツボランティアに興味がある方	5月26日(日) 9:30-12:30
24	★熱中症対応講習会	スポーツ大会などのイベント開催時の熱中症予防策や発症した方に対する適切な対処法を学ぶ「熱中症対応講習会」を開催します。	16歳以上の三鷹市内在住・在勤・在学中で、スポーツボランティアに興味がある方	6月6日(木) 10:00-11:00 6月16日(日) 10:00-11:00
25	●【三鷹市民大学総合コース】 人と地球とAI社会のこれから～AIや科学技術の進歩は人を幸せにするか～	私達は、既にAI(人工知能)が当たり前なユビキタな社会に暮らしています。本コースでは、私達はAIとどう向き合うべきか、また、そのベースとなる科学技術をどのように活用していくかということ、技術者と利用者の視点で、また、人と社会と地球という軸で学習します。いくつかの講座は、実験的・体験的なワークショップスタイルも取り入れて、一緒に楽しい科学の冒険の旅にかけましょう。 講師:室山哲也(日本科学ジャーナリスト会議会長)ほか	16歳以上の市民(在勤在学を含む)28人	5月10日～3月7日 (毎週金曜日、夏季・冬季を除く)全30回

元気創造プラザ講座一覧

掲載P	事業名	内容	対象	実施日
25	●【三鷹市民大学総合コース】 「構造的問題を抱える日本経済と不確実性を増す世界経済～日本の羅針盤はいかに！～」	日本経済は新しい資本主義のもと、成長と分配の好循環を目指しているが、一方で少子高齢化、AIの経済への効率的活用、経済安全保障などの課題も山積している。世界ではウクライナ戦争、中東情勢、米中対立、アメリカの大統領選挙など不確実性が増している昨今である。 皆様方とこの困難な日本丸の羅針盤にどう取り組むかを一緒に考えましょう。 講師:東郷 賢(武蔵大学国際教養学部教授)ほか	16歳以上の市民(在勤在学を含む)28人	5月10日～3月7日 (毎週金曜日、夏季・冬季を除く)全30回
26	●【三鷹市民大学総合コース】 くらしの中のことばと文化(哲学)	ふだんあたりまえに使っている「ことば」って、なんでしょう？話す、書く、きもちを伝える・・・便利で、なくてはならないけれど、あまり深く考えたことがない気がします。今年度は、「くらしの中のことばと文化」をテーマに、言語とは何か、また、ことばをめぐるさまざまなことから、哲学、色彩、アート、AIなどのかかわりから、深めてみたいと思います。あなた自身の気づきを求めて、ことばの世界を発見してみませんか。 講師:中村 昇(中央大学文学部教授)ほか	16歳以上の市民(在勤在学を含む)28人	5月10日～3月7日 (毎週金曜日、夏季・冬季を除く)全30回

元気創造プラザ講座一覧

掲載P	事業名	内容	対象	実施日
27	●【三鷹市民大学総合コース】 教育の現在を考える	グローバル化する社会にあって、教育は今どのような問題や課題を抱えているのでしょうか。子どもたち、若者たち、教師の現状は？親たち、私たち市民は教育の現状が見えているのでしょうか？ICT教育の導入や英語教育の早期化、若者の貧困と教育格差、教育基本法の改正や教科化された道徳教育、過重労働に疲弊する教師たち… 教育の現在を様々な視点から学び、望ましい教育とはどのようなものか、学びの本質とは何か、一緒に考えてゆきましょう。 講師:大内裕和(武蔵大学教授)ほか	16歳以上の市民(在勤在学を含む)28人	5月11日～3月8日 (毎週土曜日、夏季・冬季を除く)全30回
27	●【三鷹市民大学総合コース】 人権と民主政治を身近な問題から考える～女性の不在・経済の停滞・報道の責任～(政治)	市民生活や社会が多岐にわたって複雑化し、生活と政治が切り離せなくなる中、政治の役割がますます増大しています。 社会生活の様々な面に目を配り、特に戦争などによって脅かされている人権・女性参画の問題、ジャーナリズムの役割と責任等、現在の政治問題を解き明かし、基本から学んでいきます。 講師:西田亮介(東京工業大学リベラルアーツ研究教育院准教授)ほか	16歳以上の市民(在勤在学を含む)28人	5月11日～3月8日 (毎週土曜日、夏季・冬季を除く)全30回

元気創造プラザ講座一覧

掲載P	事業名	内容	対象	実施日
28	●【三鷹市民大学一般教養コース】 むらさき学苑	シニアの方々が、現代社会の成員としての市民意識を失うことなく、教養を高め、生きがいある豊かな生活を築いていくため、歴史・自然科学・芸術・健康など、幅広い分野を地域の仲間と学習します。 講師:茂木 貴(国際情勢アナリスト)ほか	60歳以上の市民 126人	5月14日～3月11日 (毎週火曜日、夏季・冬季を除く)全30回
28	●三鷹の古文書を読む (初級)	三鷹市域には、たくさんの古文書が残されています。この講座では、市域の村に伝来した江戸時代の古文書を使用して、くずし字辞典を用いた古文書解読の方法と、村の特徴を紹介いたします。村を理解する上で基本的なテーマをテキストに選び、基本各回1点の古文書を読みながら、くずし字判読のコツを学ぶとともに、その内容を解説していきます。 講師:野本禎司(開智国際大学教育学部准教授)	16歳以上の市民(在勤・在学含む、30人)、「三鷹の古文書を読む」初めて受講される方優先。	5月16日(木)～3月20日(木・祝) (全10回)
29	●【市民講師養成コース】 市民講師としての話し方やコミュニケーションを学ぶ	皆さんがお持ちの知識や技能を生かし、生涯学習の推進役として地域に関わる市民講師を養成しています。講座を開催するときに必要なスキル「伝わる話し方とコミュニケーション」や「講座の計画を立てる際のポイント」などを学びます。講師は元NHKアナウンサーのお二人です。 講師:牛窪万里子、石井麻由子	16歳以上の市民(在勤在学を含む)12人	5月20日、6月3日・10日・17日、7月1日、8日(月曜日)全6回
30	●【三鷹市民大学一般教養コース】 自分のための子育て講座	反抗期、思春期のお子さんのご家族を対象に、子どもの心理やその対応について、事例を交えながら学びます。子育てを通して、自分の生き方や、人生をより楽しむためのヒントを探してみませんか？ 講師:帆足暁子(一般社団法人親と子どもの臨床支援センター代表理事)	16歳以上の市民(在勤在学を含む)25人 ※保育定員20人	6月4日～7月2日(毎週火曜日)全5回

生涯学習関連施設一覧

※問合先電話番号の市外局番 0422 は省略しています。

生涯学習施設		
施設名	所在地 / 問合先 / HP	主な施設の内容
生涯学習センター	新川 6-37-1 三鷹中央防災公園・元気創造プラザ 4階 / 49-2521 https://www.mitakagenki-plaza.jp/shogai	ホール、学習室、パソコン室、和室、料理実習室、創作室など
東多世代交流センター (ひがしじどうかん)	牟礼 2-13-19 / 44-2150 https://www.city.mitaka.lg.jp/c_service/065/065263.html	学習室、会議室、談話室兼保育室、遊戯室、音楽室、工作室、図書室、幼児室
西多世代交流センター (にしじどうかん)	深大寺 2-3-5 / 31-6039 https://www.city.mitaka.lg.jp/c_service/039/039066.html	学習室、集会室、視聴覚兼保育室、遊戯室、音楽室兼集会室、図工室兼料理室、図書室、幼児室、談話室
三鷹図書館(本館)	上連雀 8-3-3 / 43-9151 https://www.library.mitaka.tokyo.jp/contents?pid=190	図書の貸出、対面朗読サービス、テープ図書、レコード・カセットテープの貸出
東部図書館	牟礼 5-8-16 / 49-3851 https://www.library.mitaka.tokyo.jp/contents?pid=191	図書の貸出
西部図書館	大沢 2-6-47 / 33-1311 https://www.library.mitaka.tokyo.jp/contents?pid=192	図書の貸出
三鷹駅前図書館	下連雀 3-13-10 / 71-0035 https://www.library.mitaka.tokyo.jp/contents?pid=193	図書の貸出、CDの貸出
南部図書館みんなみ	新川 5-14-16 / 76-5571 https://www.library.mitaka.tokyo.jp/contents?pid=194	図書の貸出
三鷹ネットワーク大学	下連雀 3-24-3 三鷹駅前協同ビル 3階 / 40-0313 https://www.mitaka-univ.org/	教室、会議室、交流スペース、ラウンジ

スポーツ施設		
施設名	所在地 / 問合先 / HP	主な施設の内容
SUBARU 総合スポーツセンター	新川 6-37-1 三鷹中央防災公園・元気創造プラザ 1・地下1・地下2階 / 野崎 1-1-1 弓道場・アーチェリー場 / 45-1113 https://www.mitakagenki-plaza.jp/sports	メインアリーナ、サブアリーナ、武道場、トレーニング室、屋内プール、軽体操室、多目的体育室、弓道場、アーチェリー場など
大沢総合グラウンド	大沢 5-7-1 / 45-1113 https://mitaka-sportsandculture.or.jp/zaidan/other/ground/	野球場 2面、ソフトボール場 2面、練習場 1面、サッカー・ラグビー場 1面、多目的スポーツ広場、テニスコート 6面、会議室、管理棟

大沢野川グラウンド (※平成 28 年 12 月より利用停止。令和5年度利用再開予定。)	大沢 5-21-12 / 29-9863 https://www.city.mitaka.lg.jp/c_service/001/001667.html	野球場 1 面、サッカー・ラグビー場 1 面(少年サッカー2面)、テニスコート 4 面
井口特設グラウンド	井口 1-6 / 29-9863 https://www.city.mitaka.lg.jp/c_service/001/001661.html	少年軟式野球場 2 面(少年サッカー、グラウンドゴルフなど兼用)
新川テニスコート	新川 6-23-13 / 45-1113 https://mitaka-sportsandculture.or.jp/zaidan/other/tennis/	テニスコート 4 面
下連雀ゲートボール場	下連雀 9-9-2 / 29-9863 https://www.city.mitaka.lg.jp/c_service/001/001663.html	ゲートボール場 2 面
中原スポーツ児童遊園	中原 4-34-1 / 29-9863 https://www.city.mitaka.lg.jp/c_service/053/053763.html	練習エリア 3 面

文化施設		
施設名	所在地 / 問合せ先 / HP	主な施設の内容
三鷹市芸術文化センター	上連雀 6-12-14 / 47-9100 https://mitaka-sportsandculture.or.jp/geibun/	風のホール(客席数 625)、星のホール(250)、創作・展示室 5 室、音楽練習室 4 室など
三鷹市美術ギャラリー	下連雀 3-35-1 コラル 5 階 / 79-0033 https://mitaka-sportsandculture.or.jp/gallery/	展示室 3 室
三鷹市公会堂	野崎 1-1-1 / 29-9868 https://mitaka-sportsandculture.or.jp/kokaido/	光のホール(客席数 719)多目的会議室、会議室 8 室、展示室兼会議室
みたか井心亭	下連雀 2-10-48 / 46-3922 https://mitaka-sportsandculture.or.jp/seishin/	大広間、南座敷、小間茶室など
三鷹市山本有三記念館	下連雀 2-12-27 / 42-6233 https://mitaka-sportsandculture.or.jp/yuzo/	山本有三資料の展示
三鷹の森ジブリ美術館	下連雀 1-1-83 / 0570-055-777 https://www.ghibli-museum.jp/	常設展示室、企画展示室、映像展示室、ネコバスルーム、図書閲覧室など
太宰治文学サロン	下連雀 3-16-14 グランジャルダン三鷹 1 階 / 26-9150 https://mitaka-sportsandculture.or.jp/dazai/	太宰治関連図書の閲覧、店内販売商品の飲食
三鷹市星と森と絵本の家	大沢 2-21-3 国立天文台内 / 39-3401 https://www.city.mitaka.lg.jp/ehon/	絵本展示室、理科室、おもちゃ室など

太宰治展示室 三鷹の此の小さい家	下連雀 3-35-1 コラル5階 三鷹市美術ギャラリー内 / 79-0033 https://mitaka-sportsandculture.or.jp/gallery/dazaiho-use/	太宰治資料の展示
三鷹市桜井浜江記念市民ギャラリー	下連雀 3-42-3 1階 / 29-9868 (公会堂) https://mitaka-sportsandculture.or.jp/shg/	展示室
大沢の里水車経営農家	大沢 6-10-15 / 29-9862 https://www.city.mitaka.lg.jp/c_service/001/001403.html	母屋、カッテ、水車装置、土蔵、物置、製粉小屋、水車用水路跡など
大沢の里古民家	大沢 2-17-3 / 29-9862 https://www.city.mitaka.lg.jp/c_service/076/076945.html	母屋、広間、カッテ、座敷、奥座敷、展示コーナー、蚕棚、わさび田を臨む縁側
出山横穴墓群 8号墓保存公開施設	大沢二丁目 1097-1 / 29-9862 https://www.city.mitaka.lg.jp/c_service/001/001402.html	横穴墓、出土品レプリカなど
三鷹歴史文化財展示室「みたかえる」	下連雀 9-11-7 教育センター2階 三鷹市スポーツと文化部生涯学習課埋蔵文化財調査室(教育センター3階) / 45-1151 内線 2925、2926 http://www.mitaka-iseki.jp/	展示室

市民活動施設・産業支援施設		
施設名	所在地 / 問合せ先 / HP	主な施設の内容
(公財)三鷹国際交流協会(MISHOP)	下連雀 3-30-12 中央通りタウンプラザ 4階 / 43-7812 https://www.mishop.jp/	会議室、ラウンジ、情報コーナー
三鷹市女性交流室	下連雀 3-30-12 中央通りタウンプラザ 4階 / 29-9032 または三鷹国際交流協会 https://www.city.mitaka.lg.jp/c_service/003/003642.html	会議室、情報交流コーナー
三鷹市消費者活動センター	下連雀 3-22-7 / 43-7874 https://www.city.mitaka.lg.jp/c_service/000/000510.html	和室、公会堂ホール、会議室、料理実習室など
三鷹産業プラザ((株)まちづくり三鷹)	下連雀 3-38-4 / 40-9911 https://www.mitaka.ne.jp/plaza/	会議室、ミーティングルーム、地域情報センターなど
三鷹市市民協働センター	下連雀 4-17-23 / 46-0048 http://kyodo-mitaka.org/	会議室、ミーティングルーム、ワークサロン、交流スペースなど

コミュニティ・センター		
施設名	所在地 / 問合せ先 / HP	主な施設の内容
大沢コミュニティ・センター	大沢 4-25-30 / 32-6986 http://www.osawacc.jp/	ホール、図書室、会議室、和室、体育館、プール、料理講習室、浴室ほか
牟礼コミュニティ・センター	牟礼 7-6-25 / 49-3441 https://www.mitakacc.jp/mure-cc/	工作室、図書室、会議室、和室、講習室、体育館、プール、視聴覚室、浴室ほか
井口コミュニティ・センター	井口 1-13-32 / 32-7141 https://iguticc.jp	ホール、図書室、会議室、和室、講習室、体育館、プール、視聴覚室、浴室ほか
井の頭コミュニティ・センター	井の頭 2-32-30 / 44-7321 https://inokashiracc.jp/	ホール、図書室、会議室、和室、多目的室、調理室、視聴覚室ほか
新川中原コミュニティ・センター	新川 1-11-1 / 49-6568 https://www.mitakacc.jp/sncc/	工作室、図書室、会議室、舞台付和室、体育館、プール、料理実習室、浴室ほか
連雀コミュニティ・センター	下連雀 7-15-4 / 45-5100 https://www.mitakacc.jp/renjk-cc/	工芸室、図書室、会議室、音楽練習室、体育館、プール、料理実習室、浴室ほか
三鷹駅前コミュニティ・センター	下連雀 3-13-10 / 71-0025 https://www.mitakacc.jp/ekimaecc/	工作室、児童室、視聴覚室、小会議室、中会議室、大会議室、和室ほか

子ども・子育て支援施設		
施設名	所在地 / 問合せ先 / HP	主な施設の内容
【再掲】 東多世代交流センター (ひがしじどうかん)	牟礼 2-13-19 / 44-2150 https://www.city.mitaka.lg.jp/c_service/065/065263.html	学習室、会議室、談話室兼保育室、遊戯室、音楽室、工作室、図書室、幼児室
【再掲】 西多世代交流センター (にしじどうかん)	深大寺 2-3-5 / 31-6039 https://www.city.mitaka.lg.jp/c_service/039/039066.html	学習室、集会室、視聴覚兼保育室、遊戯室、音楽室兼集会室、図工室兼料理室、図書室、幼児室、談話室
むらさき子どもひろば	下連雀 1-25-2 / 49-5500 https://www.kosodate.mitaka.ne.jp/shisetu/other/jido_hiroba/	プレイルーム、幼児室、学童保育室
子ども家庭支援センター すくすくひろば	下連雀 4-19-6 / 45-7710 https://kosodate-mitaka.mchh.jp	わいわいひろば、子育てグループ室
子ども家庭支援センター のびのびひろば	下連雀 3-30-12 中央通りタウンプラザ 3階 / 40-2926 https://kosodate-mitaka.mchh.jp	親子ひろば
子ども林間研修広場 なんじゃもんじゃの森	野崎 2-13-5 / 29-9671 https://www.city.mitaka.lg.jp/c_service/001/001134.html	野外炊さん、ゲーム遊びなどの広場

子ども発達支援センター	新川 6-37-1 三鷹中央防災公園・元気創造プラザ 1階 / 45-1122 https://www.mitakagenki-plaza.jp/shien/	保育室、体育室など
-------------	--	-----------

保健・福祉施設		
施設名	所在地 / 問合せ先 / HP	主な施設の内容
総合保健センター	新川 6-37-1 三鷹中央防災公園・元気創造プラザ 2階 / 45-1151 https://www.mitakagenki-plaza.jp/hoken/	各種検診、事業等実施
福祉センター	新川 6-37-1 三鷹中央防災公園・元気創造プラザ 3階 / 46-1108 https://www.mitakagenki-plaza.jp/fukushi/	高齢者福祉センター、屋外ゴルフ練習場、会議室、大広間、浴室など
みたかボランティアセンター	上連雀 8-3-10 (三鷹市役所上連雀分庁舎 1階) / 76-1271 http://www.mitakashakyo.or.jp/vc	ボランティア活動の相談、紹介等実施

生涯学習事業情報 春号
令和6年4月発行

発行 三鷹市
編集 三鷹市スポーツと文化部生涯学習課
〒181-8555 三鷹市野崎1-1-1
電話 29-9862
印刷 庁内印刷