

先着 50 名
実証モニター
大募集

対象年齢
40~74歳



海馬
記憶をつかさどる部位

ヘルスケアアプリを利用して

「海馬」育ててみませんか？

モニター参加の金銭負担なし

- Fitbit 無償提供
- MRI検査費用 後日 返金



応募方法

まずはカンタン
記憶力チェック

自動応答 電話 de 脳の健康チェック

0120-166-966

24時間いつでも実施可能！

利用期間 | 2024年11月17日（日）まで^{※1}

利用料 | 無料

『電話de脳の健康チェック』の後の手順は裏面をご覧ください

TAMA
INNOVATION
ECOSYSTEM

三鷹プロジェクト^{※2} 東京都・多摩イノベーションエコシステム促進事業「リーディングプロジェクト」採択

脳から、社会を変えていく。

CogSma

三鷹市福祉Laboどんぐり山

docomo
business

あしたを、つなぐ — 野村不動産グループ
野村不動産ライフ&スポーツ

※1 定員に達した場合等、予告なく募集を終了する場合がございます。あらかじめご了承ください。

※2 株式会社CogSmart（東北大学加齢医学研究所）、三鷹市福祉Laboどんぐり山、NTTコミュニケーションズ株式会社、野村不動産ライフ&スポーツ株式会社の連携による実証事業「脳の健康状態チェックから認知症早期予防介入までを支援する総合サービスの検証」の一環としてご案内しております。

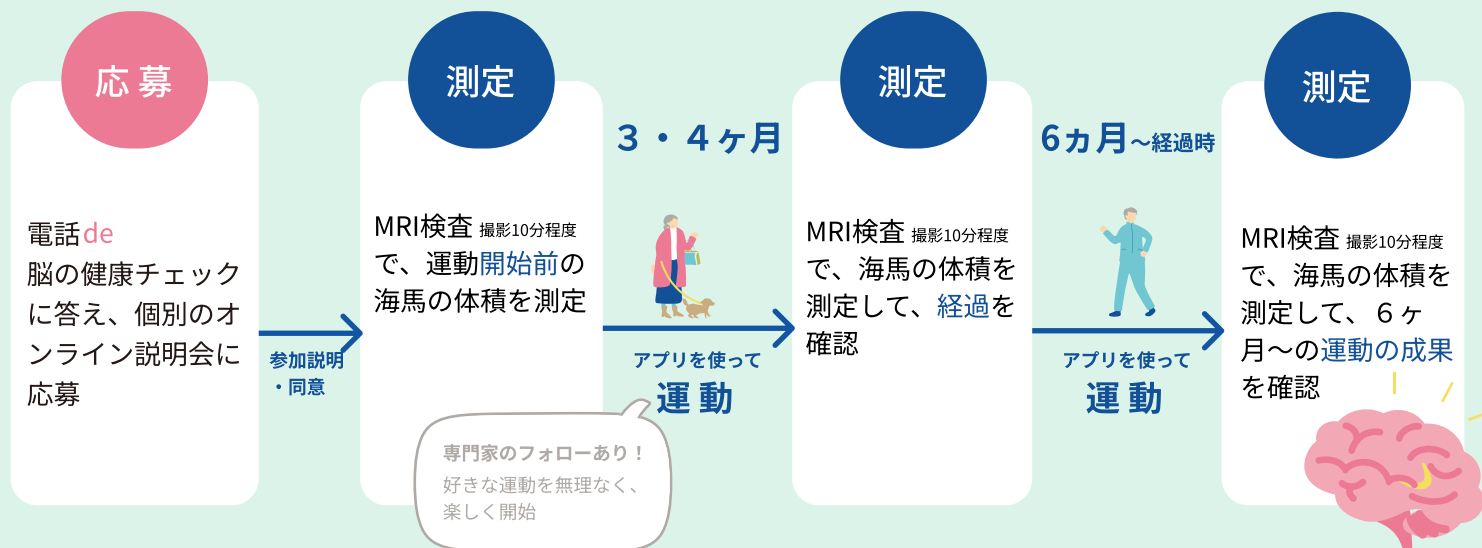
この取組は、三鷹市福祉Laboどんぐり山と協働で実施しています

三鷹市福祉Laboどんぐり山は「在宅医療・介護の推進拠点」として令和5年12月に三鷹市が設置した施設です

海馬育成

実証モニターの内容

いつもの散歩やジム、好きなスポーツにヘルスケアアプリ「BrainUp」をプラスして、楽しみながらはじめよう！



※条件によって、本プロジェクトはご参加いただけない場合がございます。あらかじめご了承ください。

What's KAIBA?

海馬とは、記憶をつかさどる脳の部位です

記憶力や判断力といった認知機能の低下の兆候は、「海馬の萎縮」という形で先行して現れることが分かっています。海馬の萎縮には、睡眠不足や運動不足など生活習慣の乱れが深くかかわっています。

しかし、6か月以上の運動習慣等により、海馬で神経細胞が

新しく生まれる「神経新生」が起き、海馬体積を増加させることが可能です。

実証モニターでは、専用のアプリを利用して、運動による海馬の育成を目指します。

海馬測定 協力医療機関

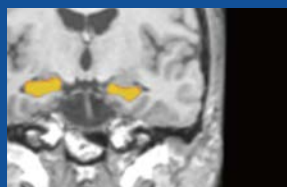
PICTORUみたかクリニック



東京都三鷹市新川 3-21-12

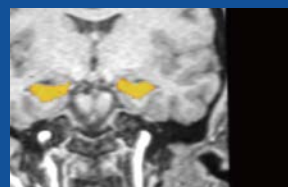
40代男性の脳画像比較

運動習慣がない



海馬体積 6,650 mm³

運動習慣がある



海馬体積 8,075 mm³

※画像の黄色い部分が海馬です

脳から、社会を変えていく。

CogSma

本プロジェクトに関する質問・お問い合わせ

mitaka@cogsmart-global.com

事務局：株式会社CogSmart

